

# PROSCREEN CSR



## SPZIFIKATIONEN

Handbediente Projektionswand mit einem Federmechanismus für Controlled Screen Return zum sanften Wiedereinfahren des Projektionstuchs. Geeignet für die Wand- und Deckenmontage dank der mitgelieferten flexiblen Montagehalterungen aus Kunststoff (50 cm). Das quadratische Stahlgehäuse (8,8 x 8,8 cm) ist innen verzinkt und außen matt strukturpulverbeschichtet (RAL 9016). Die grauen Endkappen verschließen das Gehäuse an beiden Enden. Der dreieckige Fallstab schließt mit der Unterseite des Gehäuses vollständig ab. Die Projektionsflächen sind feuerfest und nahtlos. Die Projektionsflächen haben für das Video-, HDTV- und Breitbildformat außen herum einen Rand von 5 cm. Das Standardformat (1:1) weist an beiden Seiten einen schwarzen Rand von 2,5 cm auf. Die Projektionstücher sind mit einem schwarzen Rücken ausgestattet. Die Projektionswand ist CE-gekennzeichnet und entspricht den strengsten Qualitäts- und Sicherheitsanforderungen.

## PROJEKTIONSTÜCHERN

Die Projektionstücher sind nahtlos.

Mattweiß; Gain 1.0, Sichtwinkel 120°, schwer entflammbar, max. Höhe 240 cm, max. Breite 240 cm.

High Contrast; Gain 1.0, Sichtwinkel 120°, schwer entflammbar, max. Höhe 240 cm, max. Breite 240 cm.

Datalux; Gain 1.5, Sichtwinkel 70°, schwer entflammbar, max. Höhe 240 cm, max. Breite 240 cm.

High Power; Gain 2.8 Sichtwinkel 70°, schwer entflammbar, max. Höhe 240 cm, max. Breite 240 cm.

## MASSE (WAHLEN SIE BITTE DER RICHTIGE PROJEKTIONSWAND UND STÜCKZAHL)

Aspect Ratio	Außenmaße		Nutzmaße		Nominale Diagonale			Gehäuse (RAL 9016)			Gewicht	Projektionstüchern			
	HxB cm	HxB cm	HxB cm	HxB cm	cm	inches	L1 (mm)	L2 (mm) max.	L3 (mm)	in kg		Mattweiß	High Contrast	Datalux	High Power
4:3	138 x 180	126 x 168	210	83	1914	1734	1820	12							
4:3	153 x 200	143 x 190	238	94	2134	1954	2040	14							
4:3	168 x 220	158 x 210	263	103	2334	1754	2240	16							
4:3	183 x 240	173 x 230	288	113	2534	2354	2440	18							
16:9	102 x 180	95 x 168	193	76	1914	1734	1820	12							
16:9	117 x 200	107 x 190	218	86	2134	1954	2040	14							
16:9	128 x 220	118 x 210	241	95	2334	1754	2240	16							
16:9	139 x 240	129 x 230	264	104	2534	2354	2440	18							
16:10	115 x 180	105 x 170	217	85	1914	1734	1820	12							
16:10	129 x 200	119 x 190	224	88	2134	1954	2040	14							
16:10	141 x 220	131 x 210	248	97	2334	1754	2240	16							
16:10	154 x 240	144 x 230	271	107	2534	2354	2440	18							
1:1	160 x 160	151 x 151			1714	1534	1620	10							
1:1	180 x 180	173 x 173			1914	1734	1820	12							
1:1	200 x 200	195 x 195			2134	1954	2040	14							
1:1	220 x 220	215 x 215			2334	1754	2240	16							
1:1	240 x 240	230 x 230			2534	2354	2440	18							

## MASSARBEIT

Geben Sie genau die Größen der Projektionswand an, die Sie benötigen:

Nutzmaß: \_\_\_\_\_ Höhe (cm.) x \_\_\_\_\_ Breite (cm.) Projektionstuch: \_\_\_\_\_

Rand oben: \_\_\_\_\_ (cm.) Rand unten: \_\_\_\_\_ (cm.)

Rand links: \_\_\_\_\_ (cm.) Rand rechts: \_\_\_\_\_ (cm.)

RAL Farbe Gehäuse und Plastikteile: RAL \_\_\_\_\_

Tuch Gedreht

Anmerkungen: \_\_\_\_\_

[www.projectascreens.com/screendesigner](http://www.projectascreens.com/screendesigner)

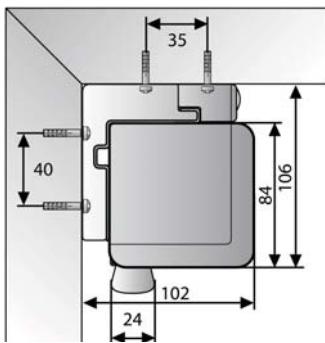
### ZUBEHÖR FÜR BEDIENUNG

Zugstange

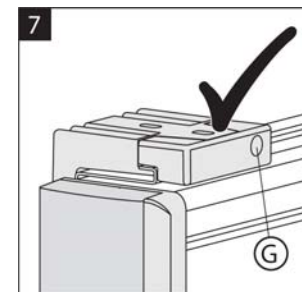
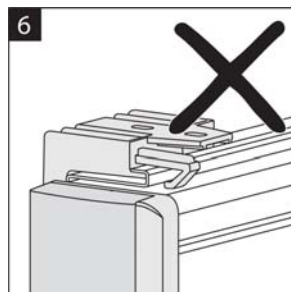
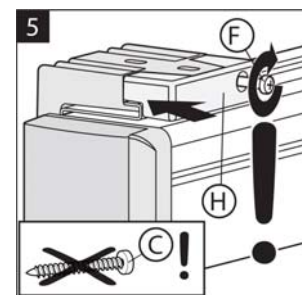
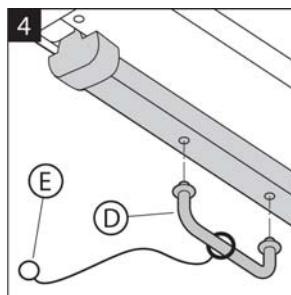
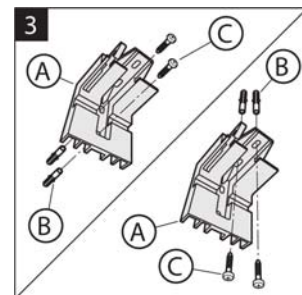
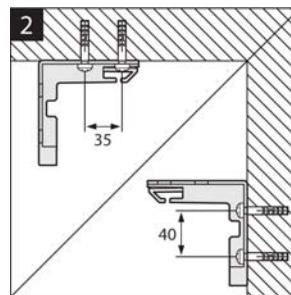
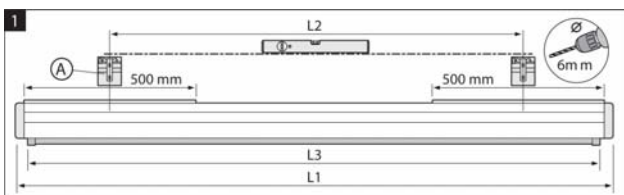
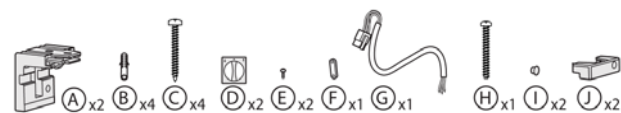
### ZUBEHÖR FÜR MONTAGE

- Deckenbügel (100 cm.)
- Wandbügel (75 cm.)
- Wandbügel (30 cm.)
- Wandbügel (10 cm.)
- Wandklammern
- Easy Install Kastenbügel

### DIE FORMATE



### DIE MONTAGE



Projekt: \_\_\_\_\_

Architekt: \_\_\_\_\_

Phone: \_\_\_\_\_

Fremdfirma: \_\_\_\_\_

Tel: \_\_\_\_\_

Unternehmer: \_\_\_\_\_

Tel: \_\_\_\_\_

Lieferant: \_\_\_\_\_

Datum: \_\_\_\_\_

Änderungsdatum: \_\_\_\_\_

[www.projectascreens.com](http://www.projectascreens.com)

Technische Änderungen vorbehalten.