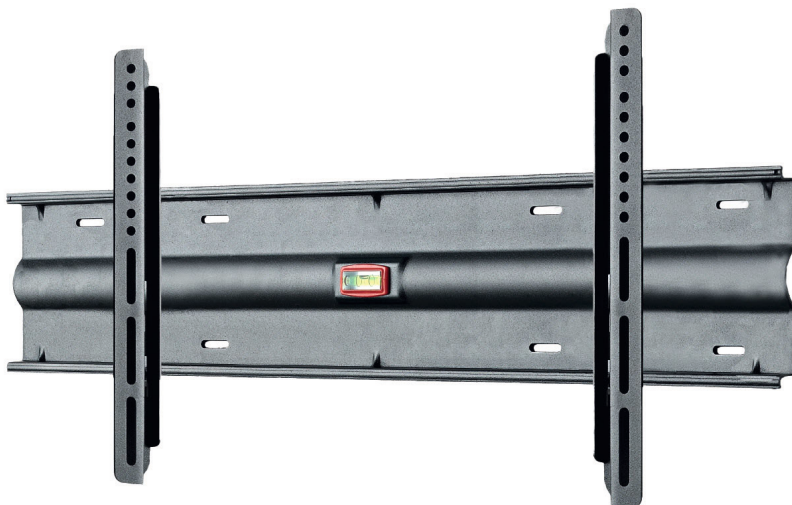


Displayhalterung WM4564



Fixed display wall mount WM4564

Art.-Nr./Ref. No. 7550 000 000

Montageanleitung - Instruction manual





Sicherheitshinweise

- Gerät nach Erhalt auf Transportschäden untersuchen.
- Die Displayhalterung ist ausschließlich für den Gebrauch mit Displays bis 45 kg und einer Vesa-Aufnahme von 100 x 100 bis 600 x 400 in trockenen Räumen geeignet.
- **Die Displayhalterung muss von autorisierten und geschulten Fachkräften montiert werden. Vor der Montage bitte diese Montageanleitung ganz lesen, sowie die Sicherheitshinweise genau beachten!**
- Für die Montage des Gerätes gelten in jedem Falle die örtlichen Sicherheits- und Unfallverhütungsvorschriften sowie die länderspezifischen Bestimmungen für Schulungs- und Konferenzräume.
- Die Wandkonstruktion muss an der Einbaustelle mind. das 4-fache der Gesamtlast von Displayhalterung und Display tragen können.
-  Das beiliegende Montagematerial für die Wand  ist ausschließlich für die Verwendung in einer Massivwand, ausgenommen Holzwände, vorgesehen. Das verwendete Befestigungsmaterial muss bautechnisch zugelassen sein.
- Schäden durch Gewaltanwendung, falsche Handhabung oder Verkabelung, sowie dadurch entstandene Folgeschäden fallen nicht unter die Garantieleistung.
- Bitte diese Anleitung für späteren Gebrauch aufbewahren.

Bestimmungsgemäße Verwendung

Diese Displayhalterung dient der festen Montage von Displays gemäß den technischen Spezifikationen innerhalb geschlossener Räume.

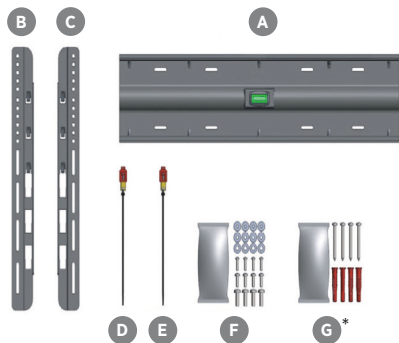
Safety instructions

- Check the unit for damages caused by transport.
- The display wall mount is only suitable for displays up to 45 kg and Vesa pattern 100 x 100 up to 600 x 400.
- **Only authorized and competent staff are allowed to mount the wall mount. It is indispensable to read the installation manual carefully and to heed the safety instructions!**
- When installing the display mount observe the local safety rules and the specific regulations of your country for lecture or conference rooms.
- The construction of the wall mount must hold at least four times the weight of the display and the display wall mount.
-  The included mounting material for the wall  is solely for usage with solid walls, except wood walls. Only certified fixing material must be used.
- Damages due to vandalism, wrong handling, false wiring and ensuing consequences are not covered by the warranty.
- Please keep this manual for later use.

Application

This display wall mount serves only for fix indoor installation of a display within the technical specification.

Lieferumfang - Packing list



Teilebezeichnung - Part description

- A Hauptplatte / Main plate
- B Linker Arm / Left arm
- C Rechter Arm / Right arm
- D Linker Riegel / Left bolt
- E Rechter Riegel / Right bolt

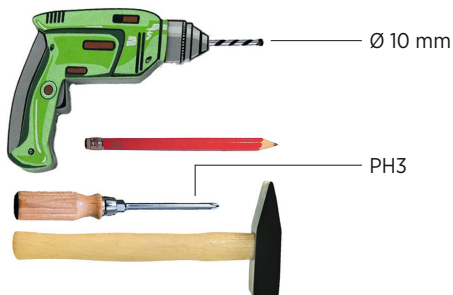
Montagematerial - Mounting material

- F Scheiben / Washer
- F Schrauben / Screws
- G Schrauben / Screws *
- G Dübel / Dowel *

* nur zur Verwendung in Massivwänden aus Stein oder Beton

* only for usage in solid stone or beton walls

Benötigtes Werkzeug für beiliegendes Montagematerial - Required tools for included mounting material



Montage - Mounting

