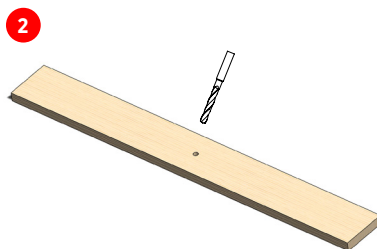
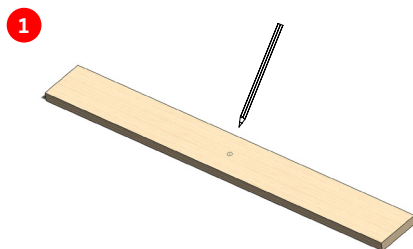


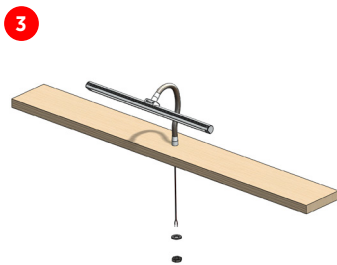
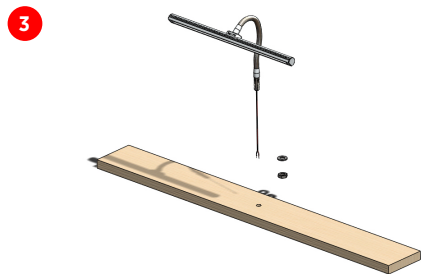
Dimmbare Pultleuchte

Art.-Nr. 5310 000 000

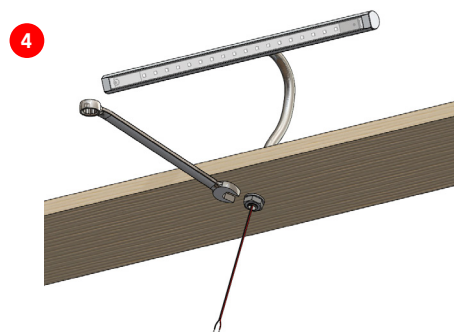
Montageanleitung



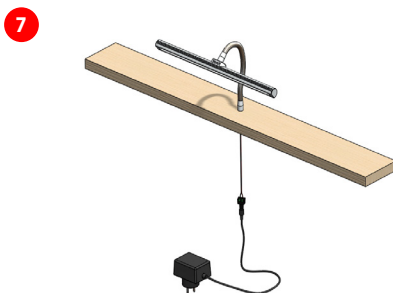
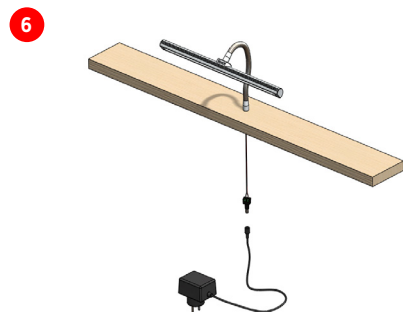
Loch anzeichnen **1** und bohren (\varnothing 10 mm) **2**.



Lampe mit Kabel von oben in die Bohrung führen **3**.



Mutter + Scheibe auf Gewinde aufschrauben und mit Gabelschlüssel (Gr. 17) vorsichtig festdrehen **4**.
Kabel mit der Lüsterklemme (im Lieferumfang enthalten) verbinden **5**.



Netzkabel anschließen **6** und Netzteil mit 230V Steckdose verbinden **7**.