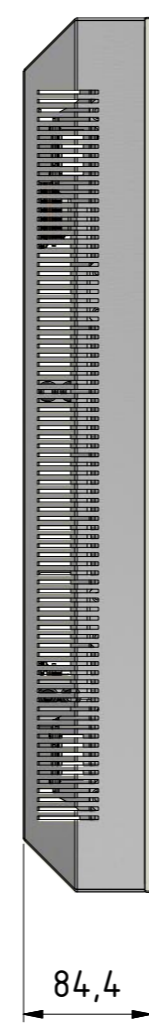


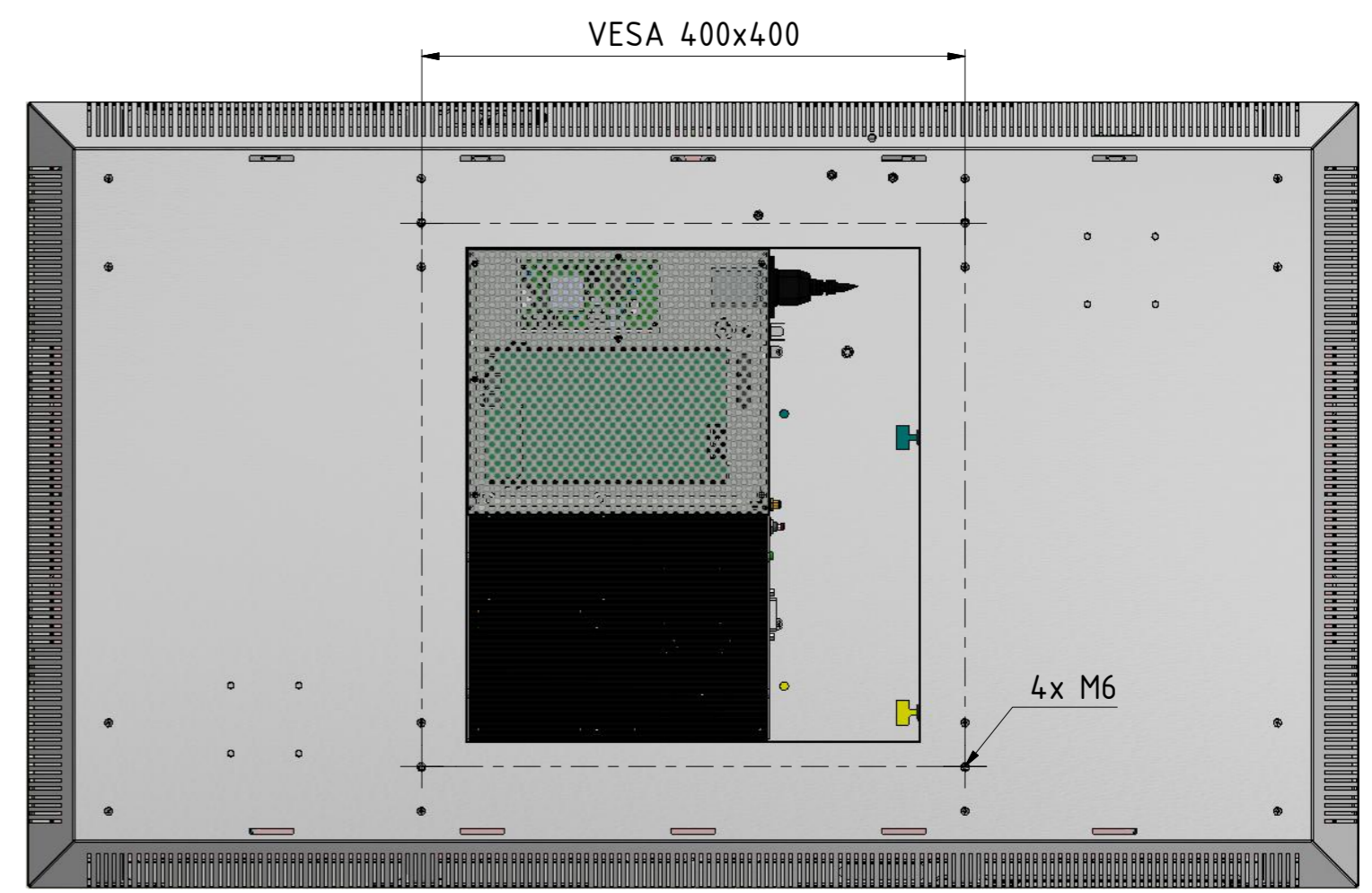
(1 : 5)
 Grundgerät / *basic unit*
 Vorderansicht / *FRONT VIEW*



Seitenansicht / *SIDE VIEW*

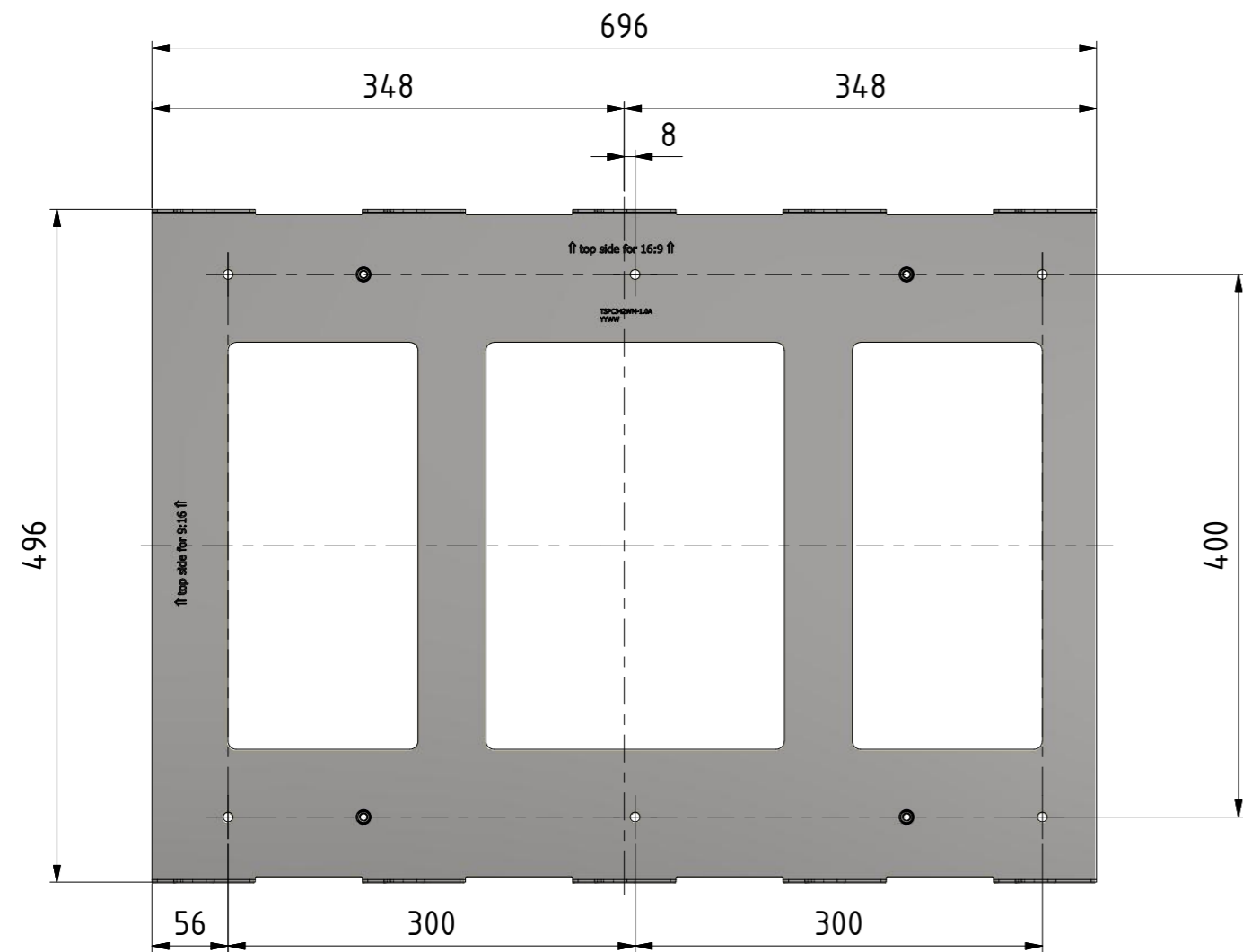


Rückansicht / *BACK VIEW*



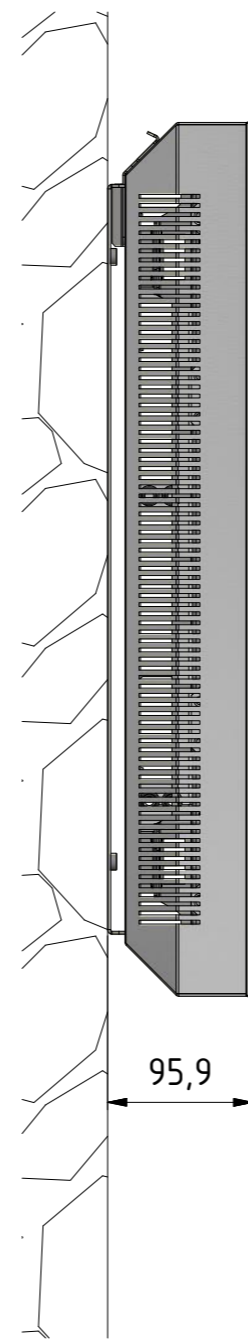
change	date	name	Grundgerät <i>basic unit</i>		
			Tol. -> DIN ISO2768-1 m		
			scale: - : -		
			ISO 2768-mk		
drawn	checked	checked	released	populated	TSPC4-42
date: 02.05.2018	PR / AW / CH	J. Menke	A. Kepp	I. Zimmermanns	
name: AS					
signature:					
J:\Digital-Signage\42 Zoll\TSPC4-42-XXX\Zeichnungen\Kundenzeichnungen\TSPC4-42.idw					1 of 3 A2

Wallmount (1 : 5)

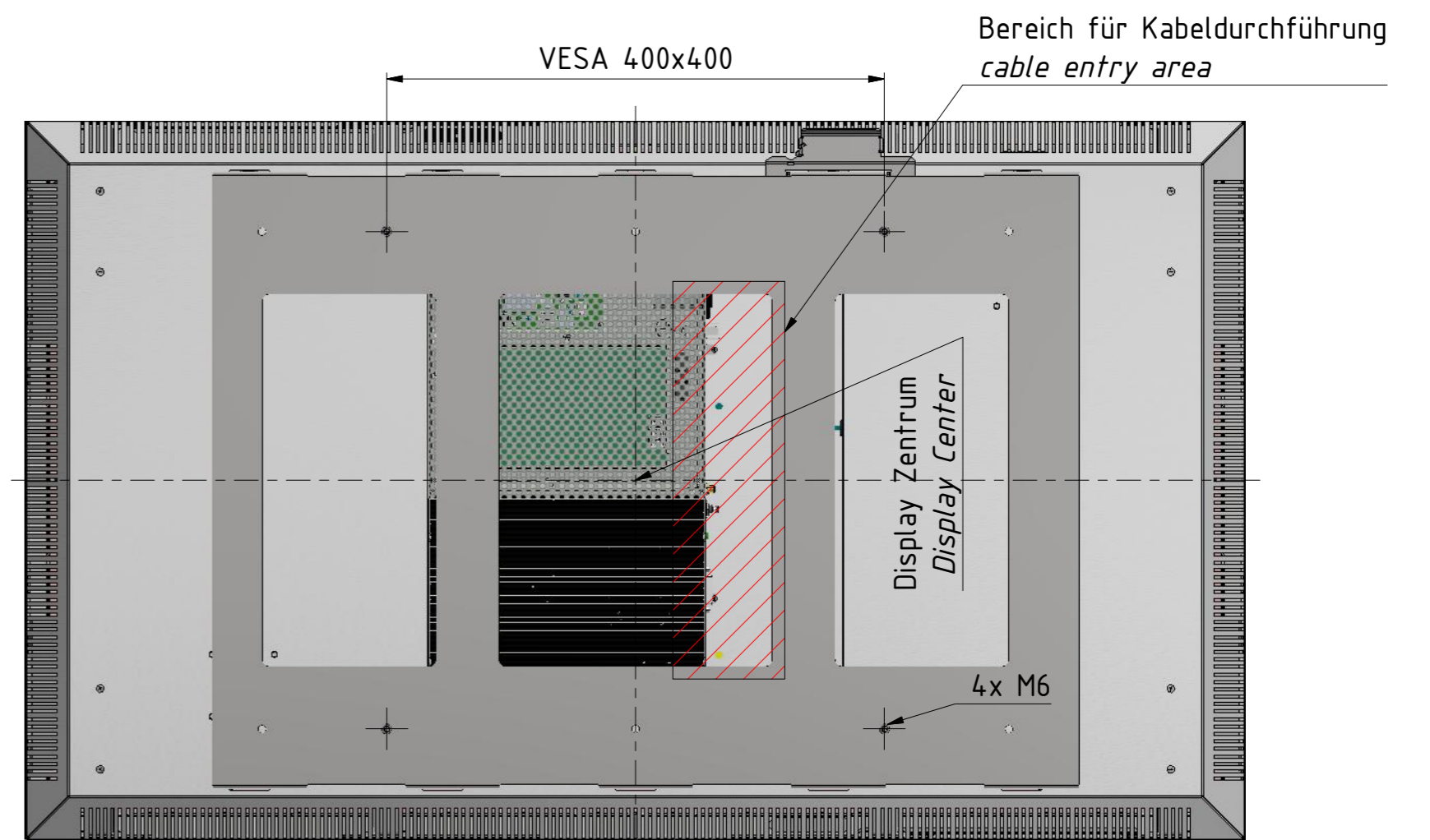


(1 : 5)

TSPC mit Wallmount / TSPC with wallmount
Seitenansicht / SIDE VIEW

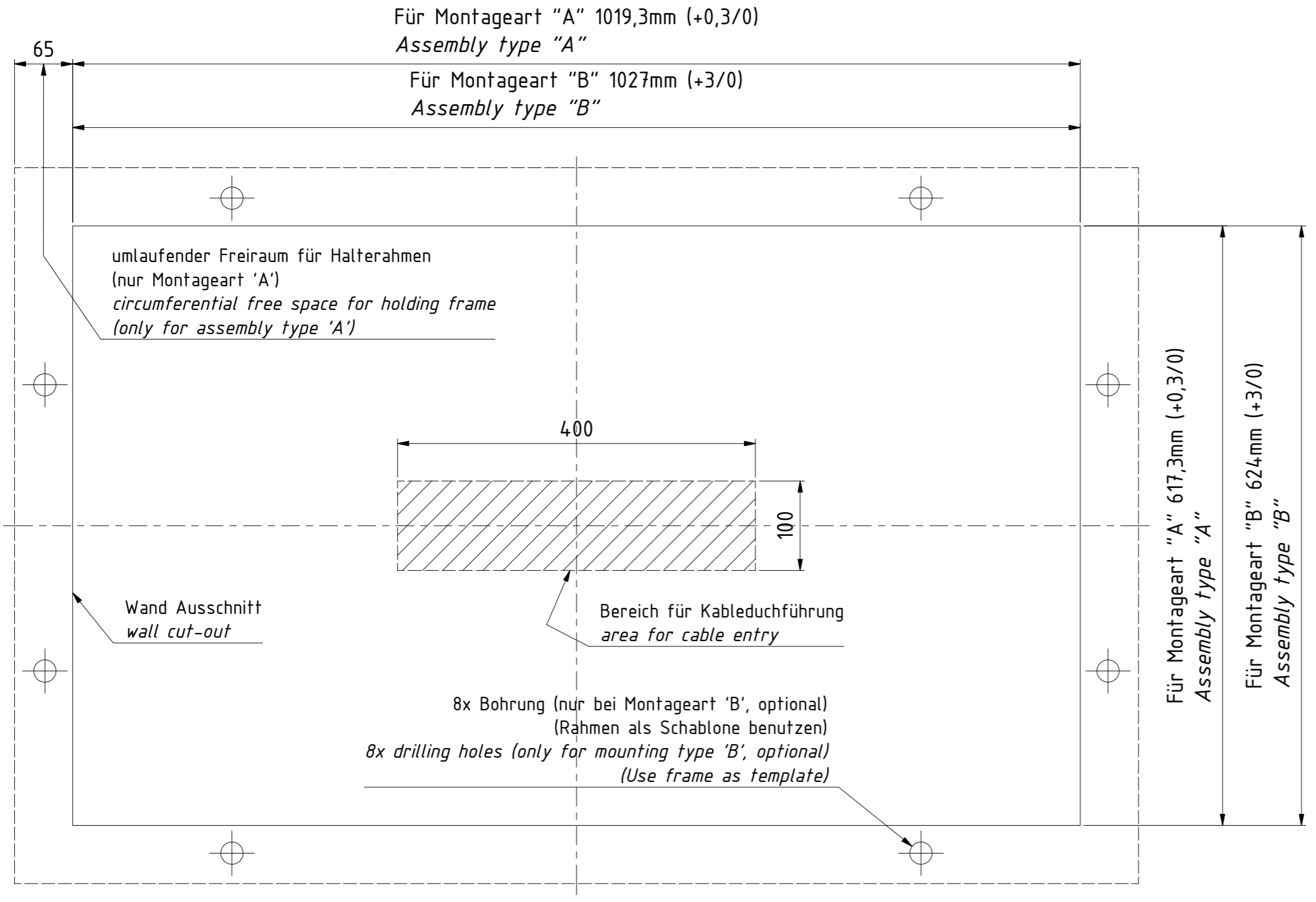
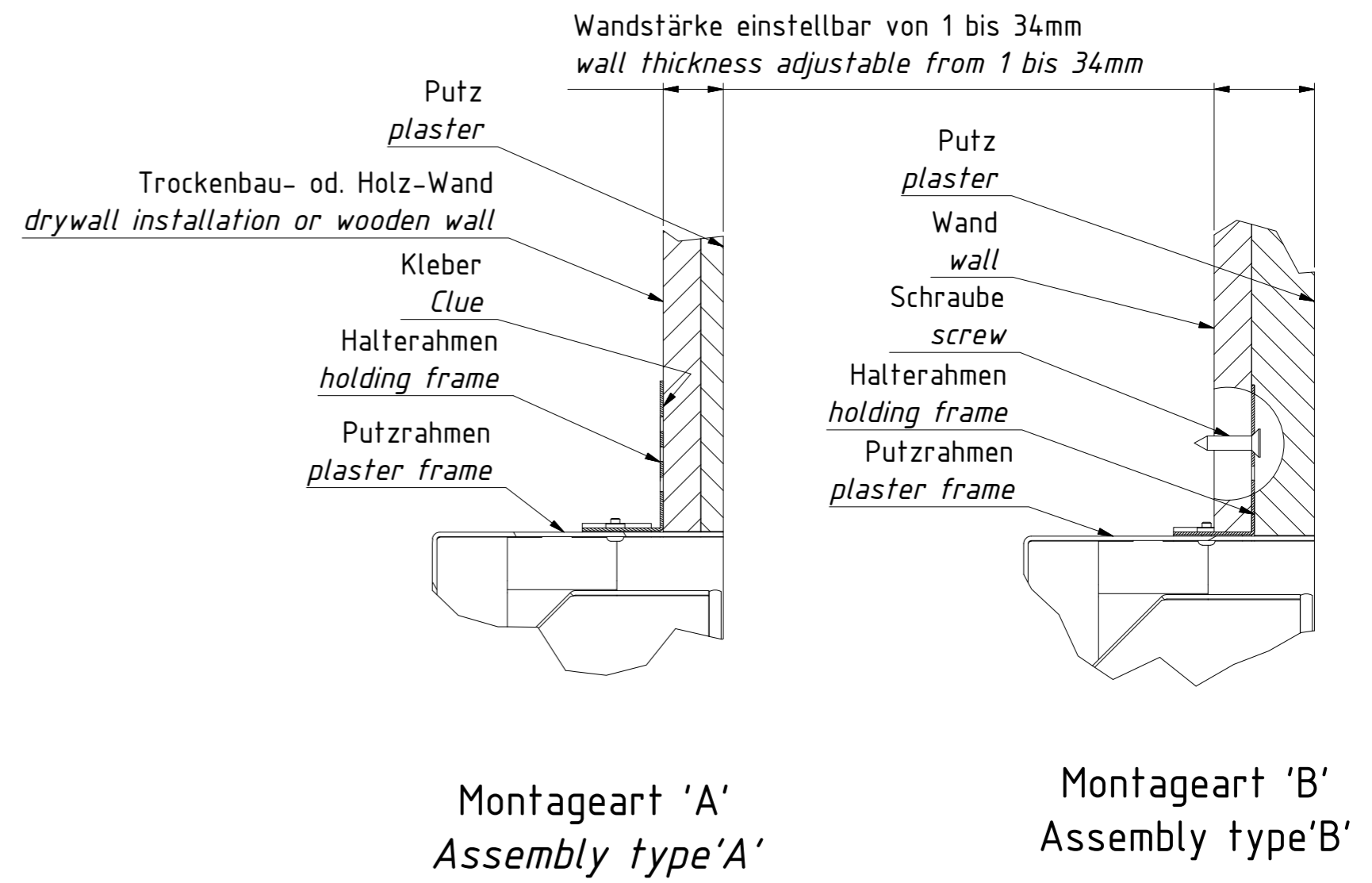


Rückansicht / BACK VIEW



change	date	name			
			Aufputz Montage Surface mounting		
Tol. -> DIN ISO2768-1 m					
scale: - : -					
drawn	checked	checked	released	populated	MOSTRON ELEKTRONIK TSPC4-42
date: 02.05.2018					
name: AS	PR / AW / CH	J. Menke	A. Kepp	I. Zimmermanns	
signature:					
J:\Digital-Signage\42_Zoll\TSPC4-42-XXX\Zeichnungen\Kundenzeichnungen\TSPC4-42.idw					2 of 3 A2

(1 : 5)
 TSPC mit UMK / TSPC with UMK
 Vorderansicht / FRONT VIEW
 1019



Hinweise für die Verklebung:
 hint for bonding:

- * Klebeflächen sind unbedingt von Fett und Schmutz zu befreien !!!
 Glue surfaces have to be oil- and dirt free!!!
- * Bau & Montage-Kleber flächig auf den Halterahmen auftragen.
 Wir empfehlen Kleber mit einer Hohen Anfangshaftung min. 150Kg/m².
 Verarbeitungs- und Sicherheits- Hinweise des Klebstoff-Herstellers sind unbedingt zu beachten.
 Planar application of the assembly glue on the holding frame.
 We recommend adhesive with a high initial adhesion of at least 150Kg/m².
 Please pay attention to the processing and safety instructions of the glue manufacturer.
- * ausrichten und für ausreichenden Anpressdruck über die gesamte Aushärtezeit sorgen!
 Align the frame and make sure that there is sufficient pressure during the curing time!

Achtung:
 Toleranzen müssen eingehalten werden.
attention:
 tolerances must be observed.

Nischentiefe
 TSPC4-42-Unterputz = 100mm
 mounting depth
 TSPC4-42-flush mount = 100mm

change	date	name			
Tol. -> DIN ISO2768-1 m			ISO 2768-mK		
scale: - : -					
drawn	checked	checked	released	populated	
date: 02.05.2018	name: AS	PR / AW / CH	J. Menke	A. Kepp	I. Zimmermanns
signature:					

MOSTRON ELEKTRONIK TSPC4-42

Unterputz Montage
 flush mount

3 of 3
 A2

J:\Digital-Signage\42_Zoll\TSPC4-42-XXX\Zeichnungen\Kundenzeichnungen\TSPC4-42.idw