

## ARQIS-Reihe

### GEHÄUSELAUTSPRECHER

*Lautsprecherboxen, die als architektonische Elemente geeignet sind*



## BEDIENUNGSANLEITUNG

# INHALTSVERZEICHNIS

<b>Wichtiger Hinweis</b> .....	3
<b>Sicherheitshinweise</b> .....	3
<b>Einleitung</b> .....	4
<b>Modelle</b> .....	4
<b>Anschluss</b> .....	7
<b>Empfohlener Verstärker</b> .....	8
<b>Platzierung</b> .....	8
<b>Montage</b> .....	8
<b>Technische Daten</b> .....	10
<b>Diagramm</b> .....	12

## WICHTIGER HINWEIS

Herzlichen Glückwunsch! Sie haben das Ergebnis eines wohldurchdachten Designs und einer sorgfältigen Herstellung erworben. Wir danken Ihnen für das mit der Auswahl unseres Lautsprechers aus der ARQIS-Reihe in uns gesetzte Vertrauen.

Um eine optimale Handhabung und die maximale Leistung zu erhalten, ist es SEHR WICHTIG, vor dem Anschluss des Geräts die in dieser Anleitung enthaltenen Hinweise aufmerksam durchzulesen und zu berücksichtigen. Für ein optimales Funktionieren empfehlen wir Ihnen, die Instandhaltung ausschliesslich von unseren autorisierten technischen Servicepartnern durchführen zu lassen.



Vorsicht: Ein unsachgemäßer Gebrauch des Geräts kann zu Verletzungen, sogar mit Todesfolge, oder zur Beschädigung des Geräts führen

## SICHERHEITSHINWEISE

- Lesen Sie diese Anleitung sorgfältig durch.
- Bewahren Sie diese Anleitung auf.
- Beachten Sie alle Warnhinweise.
- Befolgen Sie alle Anweisungen.
- Benutzen Sie das Gerät niemals in der Nähe von Wasser.
- Reinigen Sie das Gerät nur mit einem trockenen Tuch.
- Installieren Sie das Gerät nach den Anweisungen des Herstellers.
- Installieren Sie das Gerät nicht in der Nähe von Hitzequellen wie Heizkörpern oder Öfen.
- Verwenden Sie nur vom Hersteller empfohlenes Zubehör.
- Setzen Sie sich bei notwendigen Reparaturen immer mit einem qualifizierten Kundendienst in Verbindung.

## EINLEITUNG

Im Rahmen eines Konzeptes, das auf dem ständigen Austausch und Kontakt mit dem Installateur und den Fachleuten für Innenausstattung und Systemintegration beruht, wurde die Lautsprecherreihe ARQIS für die Festinstallation konzipiert, vor allem für Umgebungen, in denen eine kompakte, leicht einzubauende Lautsprecherbox mit hoher Leistung, dauerhafter Zuverlässigkeit und ausgezeichneter Klangqualität benötigt wird.

## MODELLE

### *ARQIS105*

- Als architektonisches Element geeigneter 2-Wege-Fullrange-Lautsprecher
- 70W RMS @ 8  $\Omega$
- 5,25" Woofer
- 1" Tweeter
- Doppelter INPUT/STACK-Euroblock-Anschluss, mit Schraubverriegelung, um ein unbeabsichtigtes Trennen zu verhindern
- Wandhalterung wird mitgeliefert, schwenk- und neigbar, Befestigung mit nur einer Schraube
- Mit Sicherheits-Metallschlinge, die das Herunterfallen des Geräts im Falle einer unbeabsichtigten Ablösung von der Wandfläche verhindert
- Lieferbar in Schwarz oder Weiß

### *ARQIS106*

- Als architektonisches Element geeigneter 2-Wege-Fullrange-Lautsprecher
- 120W RMS @ 8  $\Omega$
- 6,5" Woofer
- 1" Kompressionstreiber
- Doppelter INPUT/STACK-Euroblock-Anschluss, mit Schraubverriegelung, um ein unbeabsichtigtes Trennen zu verhindern
- Wandhalterung wird mitgeliefert, schwenk- und neigbar, Befestigung mit nur einer Schraube
- Mit Sicherheits-Metallschlinge, die das Herunterfallen des Geräts im Falle einer unbeabsichtigten Ablösung von der Wandfläche verhindert
- Lieferbar in Schwarz oder Weiß

### *ARQIS108*

- Als architektonisches Element geeigneter 2-Wege-Fullrange-Lautsprecher
- 175W RMS @ 8  $\Omega$
- 8" Woofer
- 1" Kompressionstreiber
- Doppelter INPUT/STACK-Anschluss, Euroblock + Speakon®, mit Schraubverriegelung, um ein unbeabsichtigtes Trennen zu verhindern
- Wandhalterung wird mitgeliefert, schwenk- und neigbar, Befestigung mit nur einer Schraube
- Kompatibel mit U-Bügel-Zubehör zur Wandmontage, ARQ108UB (nicht im Lieferumfang enthalten)
- Mit Sicherheits-Metallschlinge, die das Herunterfallen des Geräts im Falle einer unbeabsichtigten Ablösung von der Wandfläche verhindert
- Lieferbar in Schwarz oder Weiß

### *ARQIS205*

- Als architektonisches Element geeigneter 2-Wege-Fullrange-Lautsprecher
- 140W RMS @ 8  $\Omega$
- 2 x 5,25" Woofer
- 1" Kompressionstreiber
- Doppelter INPUT/STACK-Anschluss, Euroblock + Speakon®, mit Schraubverriegelung, um ein unbeabsichtigtes Trennen zu verhindern
- U-förmige, neigbare Wandhalterung wird mitgeliefert
- 8 x M8 Boxen-Aufhängepunkte
- Mit Sicherheits-Metallschlinge, die das Herunterfallen des Geräts im Falle einer unbeabsichtigten Ablösung von der Wandfläche verhindert
- Lieferbar in Schwarz oder Weiß

### *ARQIS208*

- Als architektonisches Element geeigneter 2-Wege-Fullrange-Lautsprecher
- 300W RMS @ 8  $\Omega$
- 2 x 8" Woofer
- 1" Kompressionstreiber
- Doppelter INPUT/STACK-Anschluss, Euroblock + Speakon®, mit Schraubverriegelung, um ein unbeabsichtigtes Trennen zu verhindern
- U-förmige, neigbare Wandhalterung wird mitgeliefert
- 8 x M8 Boxen-Aufhängepunkte
- Mit Sicherheits-Metallschlinge, die das Herunterfallen des Geräts im Falle einer unbeabsichtigten Ablösung von der Wandfläche verhindert
- Lieferbar in Schwarz oder Weiß

### *ARQIS110*

- Als architektonisches Element geeigneter 2-Wege-Fullrange-Lautsprecher
- 220W RMS @ 8  $\Omega$
- 10" Woofer
- 1" Kompressionstreiber
- Doppelter INPUT/STACK-Anschluss, Euroblock + Speakon®, mit Schraubverriegelung, um ein unbeabsichtigtes Trennen zu verhindern
- Kompatibel mit U-Bügel-Zubehör zur Wandmontage, ARQ110UB (nicht im Lieferumfang enthalten)
- 35mm Montagesockel, kompatibel mit Wandhalterungen SR12 und Lautsprecherstativ TRIP01 (nicht im Lieferumfang enthalten)
- 8 x M8 Boxen-Aufhängepunkte
- Mit Sicherheits-Metallschlinge, die das Herunterfallen des Geräts im Falle einer unbeabsichtigten Ablösung von der Wandfläche verhindert
- Lieferbar in Schwarz oder Weiß

### *ARQIS112*

- Als architektonisches Element geeigneter 2-Wege-Fullrange-Lautsprecher
- 340W RMS @ 8  $\Omega$
- 12" Woofer
- 1" Kompressionstreiber
- Doppelter INPUT/STACK-Anschluss, Euroblock + Speakon©, mit Schraubverriegelung, um ein unbeabsichtigtes Trennen zu verhindern
- Kompatibel mit U-Bügel-Zubehör zur Wandmontage, ARQ112UB (nicht im Lieferumfang enthalten)
- 35mm Montagesockel, kompatibel mit Wandhalterungen SR12 und Lautsprecherstativ TRIP01 (nicht im Lieferumfang enthalten)
- 8 x M8 Boxen-Aufhängepunkte
- Mit Sicherheits-Metallschlinge, die das Herunterfallen des Geräts im Falle einer unbeabsichtigten Ablösung von der Wandfläche verhindert
- Lieferbar in Schwarz oder Weiß

### *ARQISSB10*

- Als architektonisches Element geeigneter 1-Weg-Subwoofer
- 150 WRMS @ 8 ohm
- 10" Woofer
- Euroblock-Anschluss und Federklemmen
- LPF: OFF/ 120Hz / 150Hz
- Halterung zur Wandmontage wird mitgeliefert
- 12 x M8 Anschlagpunkte
- Lieferbar in Schwarz oder Weiß

### *ARQISSB15*

- Als architektonisches Element geeigneter 1-Weg-Subwoofer
- 600W RMS @ 8  $\Omega$
- 15" Woofer
- Doppelter INPUT/STACK-Anschluss vom Typ Speakon©
- 35mm Top-hat-Befestigungssockel für Mastmontage zusammen mit ARQIS10, ARQIS12 usw.
- 8 x M8 Boxen-Aufhängepunkte
- Lieferbar in Schwarz

## ANSCHLUSS

Das Anschlusskabel, das die Ausgänge des Verstärkers mit den Lautsprechern verbindet, muss von hoher Qualität, ausreichendem Querschnitt und so kurz wie möglich sein; dieser Hinweis ist besonders wichtig, wenn grosse Distanzen zu überbrücken sind und die Last niedrig ist ( $4-8\Omega$ ): bis 10 m wird empfohlen, Kabel mit einem Querschnitt von  $2,5 \text{ mm}^2$  oder mehr zu verwenden, für grössere Kabellängen wird ein Querschnitt von 4 bis  $6 \text{ mm}^2$  empfohlen. Eine einfache Methode, den notwendigen Querschnitt zu ermitteln, ist die Anwendung folgender Formel, wobei Verluste von 4% in Kauf genommen werden:

$$\text{Querschnitt in } \text{mm}^2 = \frac{\text{Länge in m}}{\text{Lastimpedanz des Lautsprechers in } \Omega}$$

Berücksichtigen Sie bitte in jedem Fall die Polarität. Sämtliche Modelle sind mit einem Euroblock-Stecker ausgestattet und, je nach Modell, ist ein zweiter Stecker vom Typ Euroblock oder Speakon® vorhanden, was den Anschluss weiterer Lautsprecher in Parallelschaltung erleichtert.

## EMPFOHLENER VERSTÄRKER

In der folgenden Tabelle finden Sie die geeignete Verstärkerleistung für jedes unserer Lautsprechersysteme:

ARQIS 105: zwischen 70 und 150W RMS  
ARQIS 106: zwischen 120 und 250W RMS  
ARQIS 108: zwischen 150 und 300W RMS  
ARQIS 205: zwischen 150 und 300W RMS  
ARQIS 208: zwischen 300 und 600W RMS  
ARQIS 110: zwischen 220 und 450W RMS  
ARQIS 112: zwischen 340 und 700W RMS  
ARQIS SB10: zwischen 150 und 300W RMS  
ARQIS SB12: zwischen 600 und 1000W RMS



## PLATZIERUNG

Folgende allgemeine Regeln sind zu beachten:

Die Lautsprecherboxen sind auf soliden und festen Oberflächen aufzustellen. Mit den Einheiten zur Tiefenverstärkung (Subwoofer) wird eine bessere Wirkung erzielt, wenn man sie direkt horizontal auf den Boden legt, anstelle sie aufzuhängen, hochzustellen oder vertikal auf dem Boden zu platzieren. Es dürfen sich keinerlei Hindernisse zwischen den Lautsprechersystemen und dem Publikum befinden. Die hohen Frequenzen, im Gegensatz zu den tiefen, sind äusserst direktiv und jede Art von Hindernis kann zur Dämpfung dieser Frequenzen führen. Wenn es sich um ein grosses Publikum handelt, ist die Ausbreitung des Schalls auf die Entfernung umso besser, je höher man die Lautsprechersysteme anbringt.

## MONTAGE

Bei der ARQIS-Reihe wurde für jedes Modell nach der am besten geeigneten Form der Installation gesucht. Alle Modelle der ARQIS-Reihe werden mit dem jeweils optimalen Installationssystem geliefert. ARQIS205 / ARQIS208 / ARQIS110 / ARQIS 112 / ARQISSB10 / ARQISSB15 sind überdies mit eingelassenen Muttern für Standardschrauben M8 ausgestattet für die Abhängung von einem kompatiblen Gefüge oder Truss mit Hilfe von Stahlseilen.

**WICHTIGER HINWEIS:** Unter keinen Umständen dürfen die Geräte an ihren Tragegriffen (falls vorhanden) aufgehängt werden, benutzen Sie bitte für jede Installation das geeignete Zubehör. Immer wenn Decken- oder Wandhalterungen verwendet werden, muss eine Backupaufhängung als Sicherheitsmaßnahme angebracht werden. Benutzen Sie Stahlseile, Schlingen oder Ketten mit geeignetem Durchmesser, um ein Herunterfallen des Lautsprechers zu vermeiden, falls sich irgendein Teil der Aufhängung aus seiner Befestigung lösen sollte.

## TECHNISCHE DATEN

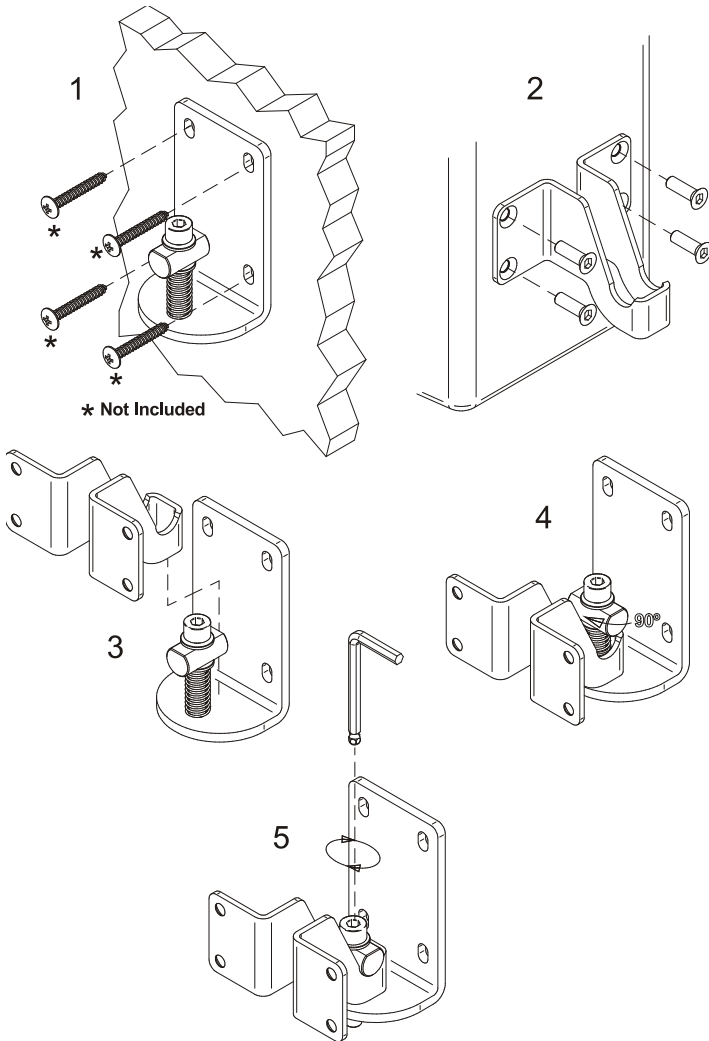
	ARQIS105	ARQIS106	ARQIS108
<b>Ways</b>	2	2	2
<b>Impedance</b>	8Ω	8Ω	8Ω
<b>RMS power</b>	70 WRMS	120 WRMS	175 WRMS
<b>Program power</b>	140 WRMS	240 WRMS	350 WRMS
<b>SPL 1W/1m</b>	89 dB	92dB	93dB
<b>Max SPL @ 1m</b>	110 dB	116dB	118dB
<b>Frequency response (±3dB)</b>	85Hz÷20kHz	75Hz÷19kHz	60Hz÷19kHz
<b>Cross-over frequency</b>	3.2kHz	3.2kHz	3.5kHz
<b>Dispersion (HxV)</b>	120°x120°	90°x60°	90°x60°
<b>Driver LF/MF</b>	5.25"	6.5"	8"
<b>Driver HF</b>	Dome tweeter 1"	Compression driver 1"	Compression driver 1"
<b>Connection</b>	Euroblock 2 ways	Euroblock 2 ways	Euroblock 2 ways + Speakon® 4 ways
<b>Dimensions (WxHxD)</b>	186x280x210mm	216x350x240mm	244x390x280mm
<b>Weight</b>	3.6kg	7.4kg	8.4kg
<b>Colour</b>	Black / White	Black / White	Black / White

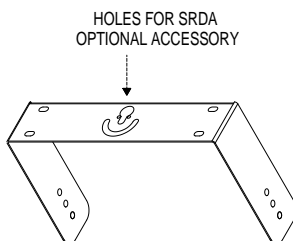
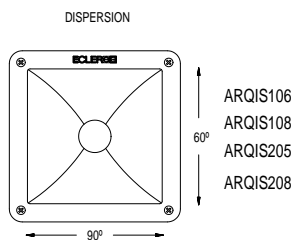
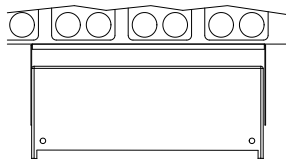
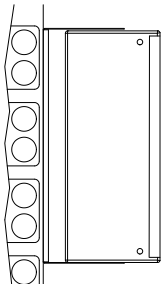
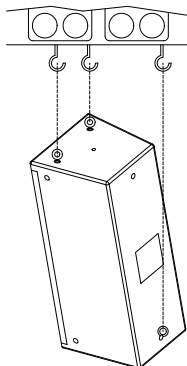
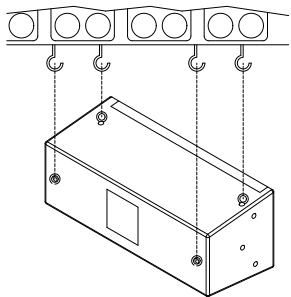
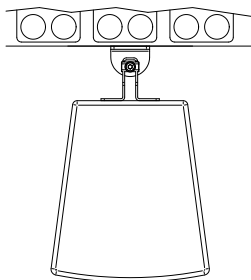
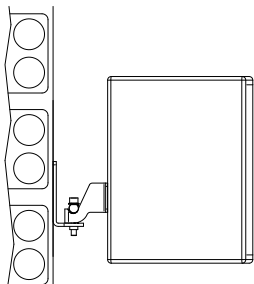
	ARQIS205	ARQIS208
<b>Ways</b>	2	2
<b>Impedance</b>	8Ω	8Ω
<b>RMS power</b>	140 WRMS	300 WRMS
<b>Program power</b>	280 WRMS	600 WRMS
<b>SPL 1W/1m</b>	92dB	96dB
<b>Max SPL @ 1m</b>	116dB	124dB
<b>Frequency response (±3dB)</b>	85Hz÷18kHz	65Hz÷18kHz
<b>Cross-over frequency</b>	2.6kHz	3.5kHz
<b>Dispersion (HxV)</b>	90°x60°	90°x60°
<b>Driver LF/MF</b>	2x5.25"	2x8"
<b>Driver HF</b>	Compression driver 1"	Compression driver 1"
<b>Connection</b>	Euroblock 2 ways + Speakon® 4 ways	Euroblock 2 ways + Speakon® 4 ways
<b>Dimensions (WxHxD)</b>	480x186x210mm	610x244x280mm
<b>Weight</b>	8.4kg	14.4kg
<b>Colour</b>	Black / White	Black / White

	ARQIS110	ARQIS112
<b>Ways</b>	2	2
<b>Impedance</b>	8Ω	8Ω
<b>RMS power</b>	220 WRMS	340 WRMS
<b>Program power</b>	440 WRMS	680 WRMS
<b>SPL 1W/1m</b>	95dB	97dB
<b>Max SPL @ 1m</b>	118dB	122dB
<b>Frequency response (±3dB)</b>	60Hz÷18kHz	60Hz÷18kHz
<b>Cross-over frequency</b>	3.5kHz	2.5kHz
<b>Dispersion (HxV)</b>	90°x50°	80°x40°
<b>Driver LF/MF</b>	10"	12"
<b>Driver HF</b>	Compression driver 1"	Compression driver 1"
<b>Connection</b>	Euroblock 2 ways + Speakon® 4 ways	Euroblock 2 ways + Speakon® 4 ways
<b>Dimensions (WxHxD)</b>	359x495x310mm	416x565x352mm
<b>Weight</b>	14.8kg	20.0kg
<b>Colour</b>	Black / White	Black / White

	ARQISSB10	ARQISSB15
<b>Ways</b>	10" subwoofer	15" subwoofer
<b>Impedance</b>	8Ω	8Ω
<b>RMS power</b>	150W	600W
<b>Program power</b>	300W	1200W
<b>SPL 1W/1m</b>	94dB	98dB
<b>Max SPL @ 1m</b>	115dB	125dB
<b>Frequency response (±3dB)</b>	45Hz-3kHz	45Hz-3kHz
<b>Connection</b>	Euroblock connector and spring loaded input terminals	2xSpeakon®
<b>Dimensions (WxHxD)</b>	600x442x228mm	534x460x525mm
<b>Weight</b>	16.5 kg	32.0 kg
<b>Colour</b>	Black / White	Black

# DIAGRAMM





Alle angegebenen Werte unterliegen gewissen Schwankungen infolge Produktionstoleranzen. NEEC AUDIO BARCELONA S.L. behält sich das Recht zu Änderungen oder Weiterentwicklungen in Produktion oder Design vor, die Abweichungen der technischen Daten zur Folge haben können.