

**SONY**

# Professionelle BRAVIA Displays

Broschüre zur Serie EZ20L

androidtv



# Professionelles Display mit wichtigen Funktionen für Ihre geschäftlichen Anforderungen.

## Bildqualität

- 350 Nits Helligkeit
- Weiter Betrachtungswinkel
- Visuelle Erlebnisse in 4K HDR

## Robuste Benutzerfreundlichkeit

- Zeitplan für Stromversorgung
- HDMI Wake-Up bei Signal
- IP-Steuerung/RS232C
- Bildschirmspiegelung
- „BRAVIA Signage Free“-App für schnelle Beschilderung

## Installation

- Verschiedene Größenoptionen
- Zuverlässiger Betrieb über 16 Stunden/Tag
- Unterstützung für Querformat, Hochformat und Neigung

## Nachhaltigkeit

- Hergestellt aus recycelten Materialien
- Weniger Tinte auf Kartons verwendet
- Energiesparmodus





# EZ20L

Kommerzielle Monitore der Einstiegsklasse, die für den 16/7-Betrieb ausgelegt sind und über wichtige professionelle Funktionen verfügen.

75" 65" 55" 50" 43"



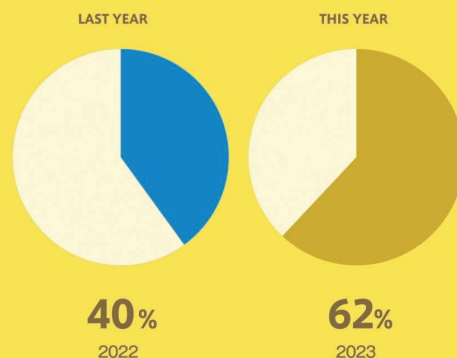
androidtv

## MARKET RESEARCH

### Industry analytics

Focus on balancing margin improvement and investment in people, retail network, technological and manufacturing infrastructure.

Compared to last year, sales have improved significantly.



## Weiter Betrachtungswinkel

Der besonders weite Betrachtungswinkel unserer professionellen BRAVIA Displays sorgt dafür, dass jeder im Raum klare, helle Bilder genießen kann, egal wo er sich befindet. Werbeinhalte und Werbebotschaften werden von den Kunden deutlich gesehen, egal wo sie stehen.



## IP-Steuerung/RS-232C

Die Serie EZ20L ist sowohl über ein IP-Netzwerk als auch über RS-232C steuerbar. Diese Steuerungsoptionen ermöglichen eine Integration der Displays in eine Vielzahl bestehender Systeme, z. B. in Büros, Klassenzimmern, Krankenhäusern und als Beschilderung, die ins Auge fällt.



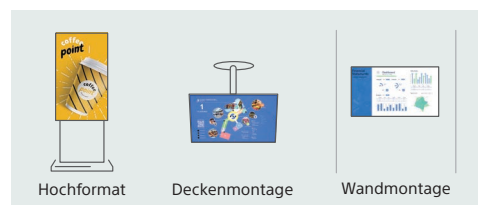
## „BRAVIA Signage Free“-App für schnelle Beschilderung

Unsere kostenlose Software BRAVIA Signage Free ist jetzt als App auf den professionellen Displays der Serie EZ20L vorinstalliert und ermöglicht Ihnen die Erstellung ausgefeilter Multimedia-Inhalte, ohne dass spezielle Kenntnisse oder zusätzliche Downloads erforderlich sind.



## Unterstützung für Querformat, Hochformat und Neigung

Installieren Sie das professionelle BRAVIA Display im Hoch- oder Querformat, sodass es sich in jeden Unternehmens- oder Einzelhandelsbereich einfügt. Für noch mehr Flexibilität kann das Display auch schräg geneigt werden.



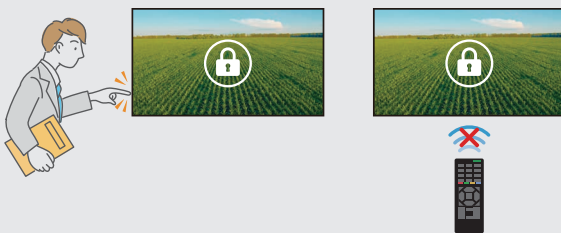
# Robuste Benutzerfreundlichkeit

## Einfache Pro-Einstellungen für den professionellen Einsatz

Einfache Pro-Einstellungen machen die Arbeit noch einfacher und ermöglicht Ihnen die Einstellungen des BRAVIA genau an die Anforderungen von Unternehmens- oder Einzelhandelsumgebungen anzupassen.

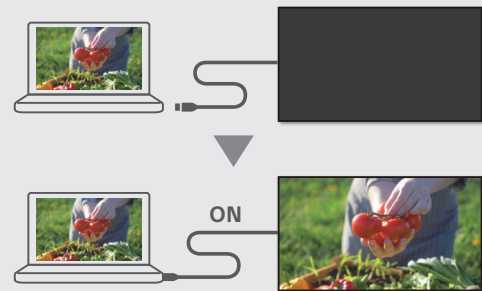
### z. B. 1

Aktivieren oder deaktivieren Sie die Tasten auf dem Display oder der Fernbedienung.



### z. B. 2

Da die Eingangsquelle beim Anschließen des HDMI-Kabels automatisch umgeschaltet wird, ist eine Bedienung ohne Fernbedienung möglich.



## Beispiele für anpassbare Elemente

### Einstellungs-elemente für Unternehmen

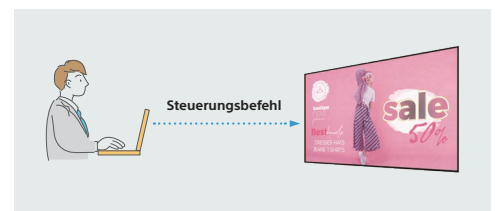
- HDMI Wake-Up bei Signal
- Zeitplan für Stromversorgung
- Optimierung des PC-Eingangs und mehr

### Einstellungs-elemente für Beschilderung

- Zeitplan für Stromversorgung
- Initiale Eingangsquelle
- Display/Fernbedienungen und mehr

## IP-Steuerung/RS-232C

Die Serie EZ20L kann Funktionen des professionellen BRAVIA Displays – wie Ein-/Ausschalten, Eingangsquelle und Lautstärke – über IP-Netzwerke oder mit den bekannten RS-232C-Protokollen fernsteuern und überwachen.



## „BRAVIA Signage Free“-App für schnelle Beschilderung

Es war noch nie so einfach, Besucher mit Digital Signage in Einzelhandelsgeschäften und Unternehmensbereichen zu informieren und zu leiten. Dank der integrierten Unterstützung für HTML5 können interaktive Beschilderungsinhalte mit den professionellen BRAVIA Displays einfach angezeigt werden, ohne dass eine spezielle Set-Top-Box, ein Media Player oder ein PC erforderlich ist. Die integrierte BRAVIA Signage Free(BSF)-Software gibt automatisch HTML-Inhalte, Videos und Fotos wieder, wenn ein USB-Stick in das professionelle BRAVIA Display eingesteckt wird. Es ist so einfach.



## Bildschirmspiegelung

Mit der integrierten Unterstützung für Apple AirPlay und Google Chromecast können Sie Inhalte ganz einfach drahtlos von einem Handheld-Gerät auf Ihren professionellen BRAVIA übertragen.



# Installation

## Verschiedene Größenoptionen

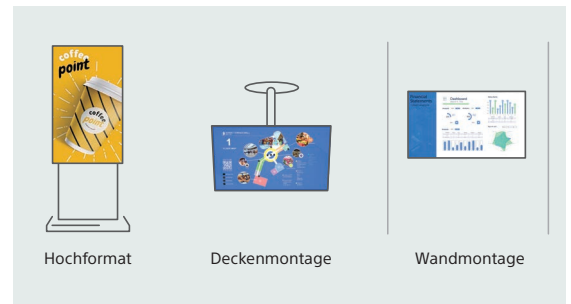
Die Serie EZ20 ist in verschiedenen Größen von 43" bis 75" verfügbar und ist damit ideal für große Projekte, die mehrere Displaygrößen erfordern, die die gleiche Bildqualität, Helligkeit und den gleichen Kontrast liefern.



Helligkeit: 350 cd/m<sup>2</sup> für 43"/50"/55"/65"/75"

## Unterstützung für Querformat, Hochformat und Neigung

Professionelle BRAVIA Displays können nicht nur im Querformat, Hochformat oder mit Neigung installiert werden. Für eine effiziente Raumnutzung können sie außerdem mit mobilen Standfüßen verwendet werden und für die digitale Beschilderung ist zudem eine Deckenmontage möglich.



## Betrieb über 16 Stunden/Tag

Die Serie EZ20L ist für einen zuverlässigen Betrieb von 16 Stunden am Tag, sieben Tage die Woche ausgelegt. Sie eignet sich für Unternehmen, Bildungseinrichtungen, den Einzelhandel und in allen Situationen, in denen Sie Informationen auf eine ansprechende, visuelle Weise vermitteln müssen.





# Bildqualität

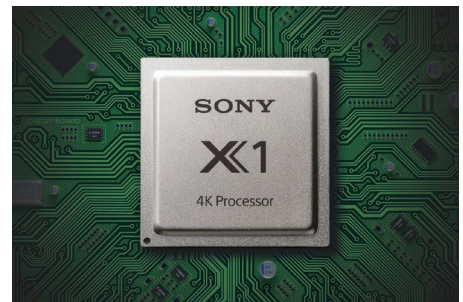
## Weiter Betrachtungswinkel

Der besonders weite Betrachtungswinkel unserer professionellen BRAVIA Displays sorgt dafür, dass jeder im Raum klare, helle Bilder genießen kann, egal wo er sich befindet. Werbeinhalte und Werbebotschaften werden von den Kunden deutlich gesehen, egal wo sie stehen.



## Visuelle Erlebnisse in 4K HDR

Das professionelle BRAVIA Display bietet 4K-Bilder mit naturgetreuen Farben und wertet jeden Inhalt auf. Der 4K Processor X1™ verbessert Farbe, Kontrast und Klarheit für ein hervorragendes Bild, um die Aufmerksamkeit der Besucher zu wecken. Sogar Inhalte in Full HD werden durch 4K X-Reality™ PRO nahezu auf 4K-Auflösung hochskaliert.



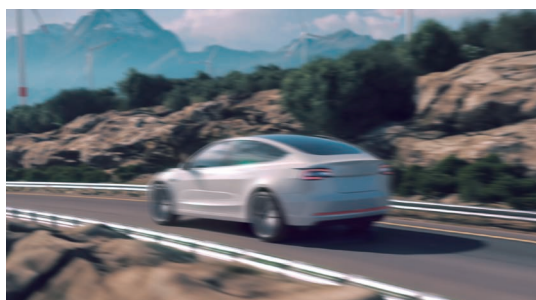
## Live Color/Motionflow™ XR

Live Color maximiert die Farbpalette des Displays, sodass alles, was Sie sehen, lebendiger und realistischer aussieht. Motionflow XR sorgt für eine gleichmäßigere, natürlichere Wiedergabe sich schnell bewogender Bilder auf dem Bildschirm.

### Live Colour



### Motionflow™ XR



\* Simuliertes Bild

# Nachhaltigkeit

## Effizienter herstellen, transportieren und nutzen: Fortschrittliches Engineering für Nachhaltigkeit

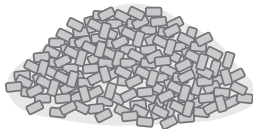
Um die Umweltbelastung zu reduzieren, verbessern wir verschiedene Aspekte über den gesamten Produktlebenszyklus hinweg, z. B. weniger neuer Kunststoff, Verbesserung der Transporteffizienz und effizienterer Stromverbrauch.



### SCHRITT 1 Herstellen

#### Auf dem Weg zu einem geschlossenen Kreislauf mit wiederholter Wiederverwertung

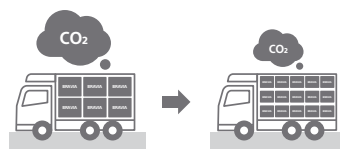
Die Verwendung von recycelten Materialien hat das Potenzial, die Abfallmenge zu verringern und zu einer recyclingorientierten Gesellschaft beizutragen.



### SCHRITT 2 Transportieren

#### Weniger CO<sub>2</sub> dank kleinerer und leichter Verpackung

Durch die Neugestaltung der Verpackung, die das Produkt während des Transports schützt, haben wir die Verpackungsgröße um 15 % und Gesamtgewicht um 10 % reduziert. Die Anzahl der Einheiten auf einer Palette erhöht sich so um ca. das 1,3-fache. Dadurch wurden die beim Transport entstehenden CO<sub>2</sub>-Emissionen pro Einheit um etwa 15 % reduziert.



### SCHRITT 3 Nutzen

#### Energiesparmodus

Reduzieren Sie den Stromverbrauch durch Begrenzung der Leistung der Hintergrundbeleuchtung, die den Stromverbrauch stark beeinflusst.



# Spezifikationen der Serie EZ20L

## Grundlegend

		FW-75EZ20L	FW-65EZ20L	FW-55EZ20L	FW-50EZ20L	FW-43EZ20L
Allgemeine Leistungsmerkmale	Bildschirmgröße	75	65	55	50	43
	Helligkeit (cd/m <sup>2</sup> )	350				
	Kontrastverhältnis	1200:1		5000:1		1200:1
	Dynamisches Kontrastverhältnis	400.000:1				
	Reaktionszeit (ms)	8,0			6,0	8,0
	Displayauflösung (H x V, Pixel)	3840 x 2160				
	Kompatibilität mit HDR (High Dynamic Range)	Ja (HDR10, HLG)				
	Seitenverhältnis	16:9				
Kompatibel für Hochformat/Neigung		Ja				
Display-Funktionen	Dimmungsart	Frame Dimming				
	Anzeigegerät	LCD				
	Bildschirmtyp	IPS		VA		IPS
	Art der Hintergrundbeleuchtung	Direct LED				
	Farbskala (NTSC)	69 %				
	Bildprozessor	4K-Prozessor X1				
	Betriebszeit	16/7				
	Haze (%)	1 %		3 %		1 %
	Betrachtungswinkel (rechts/links)	178 (89/89) Grad				
	Betrachtungswinkel (oben/unten)	178 (89/89) Grad				
Technische Daten Video	Videoverarbeitung	4K X-Reality PRO				
	Bewegungsoptimierung	Motionflow XR				
	HDMI-Signal	4096 x 2160p (24, 50, 60 Hz), 3840 x 2160p (24, 25, 30, 50, 60 Hz), 1080p (30, 50, 60 Hz), 1080/24p, 1080i (50, 60 Hz), 720p (30, 50, 60 Hz), 720/24p, 576p, 576i, 480p, 480i				
Technische Daten Audio	Lautsprecheranrichtung	Nach unten gerichtet				
	Ausgangsleistung für Audio	10 W + 10 W				
Professionelle Funktionen	Pro-Einstellungen	Ja (Menü „Einfache Pro-Einstellungen“)				
	Automatische Aktivierung über HDMI	Ja				
	Betriebssystem	Android TV				
	Integrierter Speicher (GB)	16GB				
Technische Daten Netzwerk	Wi-Fi Certified	Ja				
	WLAN	Integriert				
Praktische Funktionen	Codecs für USB-Wiedergabe	MPEG1:MPEG1/MPEG2 PS:MPEG2/MPEG2/WEBM:AV1/AC4/ogg/AAC				
	Bildschirmuhr	Ja				
	Standby-Timer	Ja				
	Ein/Aus-Timer	Ja				
	Chromecast Built-in	Ja				
	Apple AirPlay	Ja				
Steuerungsspezifikationen	IP-Steuerung	Ja				
	RS-232C-Steuerung	Ja				
	HDMI-CEC	Ja				
Eingänge und Ausgänge	HDCP	HDCP2.3 (für HDMI1/2/3)				
	Eingänge für Composite Video	1 (Klinkenbuchse, seitlich)				
	HDMI-Eingänge (insgesamt)	3 (3 seitlich)				
	Analoge Audioeingänge (insgesamt)	1 (seitlicher Analogwandler)				
	Digitaler Audioausgang (s)	1 (seitlich)				
	USB-Anschlüsse	2 (seitlich)				
Eingänge und Ausgänge	Ethernet-Eingänge	1 (seitlich)				
	Designlemente	VESA® Lochmaske (B x H)			300 x 300 mm/11 <sup>7</sup> / <sub>8</sub> x 11 <sup>7</sup> / <sub>8</sub> Zoll	
Zubehör	Verstellvorrichtung für Wandmontage (im Lieferumfang enthalten) * je nach Region.	Nein				
	Tischstandfuß (optional) * je nach Region.	Nein	Ja			
Technische Daten - Umgebung	Nennleistung	315 W	226 W	191 W	146 W	125 W
	Leistungsaufnahme (im Standby-Modus)	0,5 W				
	Dynamische Steuerung der Hintergrundbeleuchtung	Ja				
	Stromsparmodus/ Hintergrundbeleuchtung aus	Ja				
Abmessungen (B x H x T)	TV-Abmessungen ohne Standfuß	1686 x 969 x 72 mm/ 66 <sup>1</sup> / <sub>2</sub> x 38 <sup>1</sup> / <sub>4</sub> x 2 <sup>7</sup> / <sub>8</sub> Zoll	1462 x 842 x 71 mm/ 57 <sup>5</sup> / <sub>8</sub> x 33 <sup>1</sup> / <sub>4</sub> x 2 <sup>7</sup> / <sub>8</sub> Zoll	1243 x 721 x 71 mm/ 49 x 28 <sup>1</sup> / <sub>2</sub> x 2 <sup>7</sup> / <sub>8</sub> Zoll	1126 x 653 x 70 mm/ 44 <sup>3</sup> / <sub>8</sub> x 25 <sup>3</sup> / <sub>4</sub> x 2 <sup>7</sup> / <sub>8</sub> Zoll	972 x 567 x 70 mm/ 38 <sup>3</sup> / <sub>8</sub> x 22 <sup>3</sup> / <sub>8</sub> x 2 <sup>7</sup> / <sub>8</sub> Zoll
	Abmessungen des Fernsehers mit Standfuß * abhängig von der Region.	1686 x 1045 x 410 mm/ 66 <sup>1</sup> / <sub>2</sub> x 41 <sup>1</sup> / <sub>4</sub> x 16 <sup>1</sup> / <sub>4</sub> Zoll	1462 x 912 x 338 mm/ 57 <sup>5</sup> / <sub>8</sub> x 36 x 13 <sup>3</sup> / <sub>8</sub> Zoll	1243 x 787 x 338 mm/ 49 x 31 x 13 <sup>3</sup> / <sub>8</sub> Zoll	1126 x 718 x 286 mm/ 44 <sup>3</sup> / <sub>8</sub> x 28 <sup>3</sup> / <sub>8</sub> x 11 <sup>3</sup> / <sub>8</sub> Zoll	972 x 632 x 286 mm/ 38 <sup>3</sup> / <sub>8</sub> x 25 x 11 <sup>3</sup> / <sub>8</sub> Zoll
	Abmessungen der Verpackung	1824 x 1114 x 187 mm/ 71 <sup>7</sup> / <sub>8</sub> x 43 <sup>7</sup> / <sub>8</sub> x 7 <sup>3</sup> / <sub>8</sub> Zoll	1588 x 965 x 184 mm/ 62 <sup>5</sup> / <sub>8</sub> x 38 x 7 <sup>1</sup> / <sub>4</sub> Zoll	1362 x 840 x 160 mm/ 53 <sup>5</sup> / <sub>8</sub> x 33 <sup>1</sup> / <sub>8</sub> x 6 <sup>3</sup> / <sub>8</sub> Zoll	1240 x 782 x 141 mm/ 48 <sup>7</sup> / <sub>8</sub> x 30 <sup>7</sup> / <sub>8</sub> x 5 <sup>5</sup> / <sub>8</sub> Zoll	1070 x 695 x 141 mm/ 42 <sup>1</sup> / <sub>4</sub> x 27 <sup>3</sup> / <sub>8</sub> x 5 <sup>5</sup> / <sub>8</sub> Zoll
Gewicht	Gewicht des Displays ohne Standfuß	30,4 kg	20,4 kg	15,3 kg	12,1 kg	9,3 kg
	Gewicht des Fernsehers mit Standfuß * abhängig von der Region.	31,6 kg	21,3 kg	16,2 kg	12,7 kg	9,8 kg
	Gewicht der Verpackung (brutto)	45 kg	28 kg	21 kg	16 kg	12 kg
Service und Garantie	PrimeSupport (enthalten)	3 Jahre Garantie mit erweitertem Austauschservice durch einen lokalen Partner und das, wenn möglich, vor Ort. Optionale Verlängerung um 2 Jahre.				
	2-Jahres-Erweiterungspaket	PSP.PROBRAVIA3.PC2	PSP.PROBRAVIA3.PC2	PSP.PROBRAVIA2.PC2	PSP.PROBRAVIA2.PC2	PSP.PROBRAVIA1.PC2

© 2023 Sony Corporation. Alle Rechte vorbehalten. Dieses Dokument darf ohne schriftliche Genehmigung weder ganz noch auszugsweise reproduziert werden. Spezifikationen, Funktionen und Design können ohne vorherige Ankündigung geändert werden. Bei den Werten für Gewicht und Abmessungen handelt es sich um Näherungswerte. Einige Bilder in dieser Broschüre sind simuliert. „SONY“ ist eine eingetragene Marke der Sony Corporation. Besuchen Sie die Website von Sony oder wenden Sie sich an Ihre Sony Vertreter, wenn Sie Informationen zu bestimmten, in Ihrer Region verfügbaren Modellen benötigen.