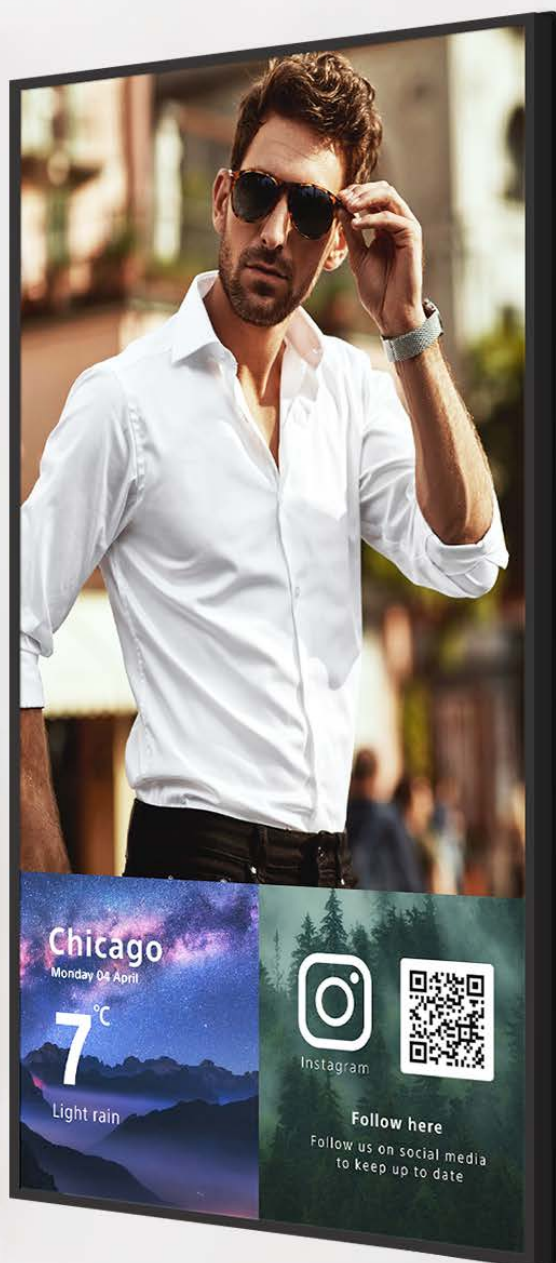


**SONY**

# Professionelle BRAVIA Displays

Produktbroschüre 2023

androidtv



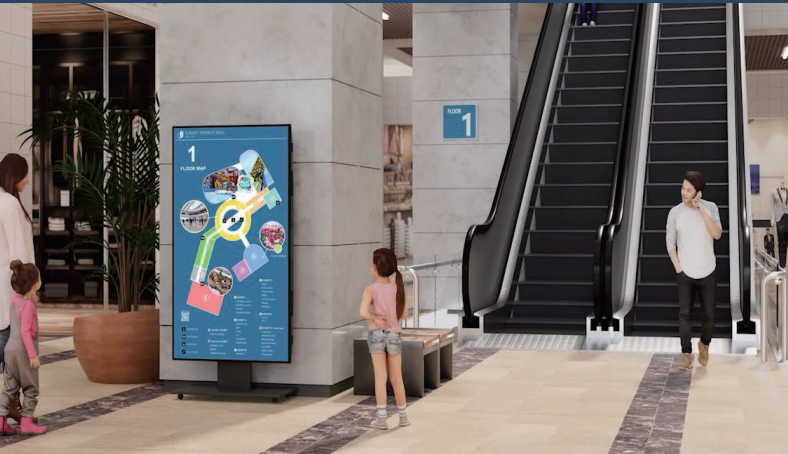
# Die vier Säulen der Leistung, die unsere Lösungen mit Ihren Geschäftsanforderungen vereinheitlichen

Unser neues Sortiment an professionellen BRAVIA Displays erfüllt alle Anforderungen an Bildqualität, Installationsflexibilität, robuste Benutzerfreundlichkeit und Nachhaltigkeit, die moderne kommerzielle Anwendungen stellen.

## Bildqualität

Zusätzlich zur einzigartigen Bildverarbeitung, dem breiten Farbspektrum und den Technologien für hohen Kontrast minimiert unsere neue tiefschwarze, blendfreie Beschichtungstechnologie Blendungen und sorgt so für eine beeindruckende Bildqualität.

\* Tiefschwarze, blendfreie Beschichtung nur bei Serie BZ40L



## Flexible Installation

In einer Vielzahl von Größen erhältlich und mit sich ständig weiterentwickelnder Installationsflexibilität für eine Vielzahl von Räumen.

## Robuste Benutzerfreundlichkeit

Mit zahlreichen nützlichen Funktionen, zweckorientierten Anwendungen und benutzerdefinierten Einstellungen, um den täglichen Betrieb effizienter zu gestalten.



## Nachhaltigkeit

Effizienter herstellen, transportieren und nutzen: Verbesserung verschiedener Aspekte über den gesamten Produktlebenszyklus hinweg, z. B. weniger neuer Kunststoff, Verbesserung der Transporteffizienz und Übersicht des Stromverbrauchs während des Gebrauchs.

# Bildqualität

\* Funktion des BZ40L

Low reflection coating



Non-glare coating

Low reflection coating

## Deep Black Non-Glare Coating



Non-glare coating

Low reflection coating



Non-glare coating

Low reflection coating



Non-glare coating

Low reflection coating

Non-glare coating

Die tiefschwarze, blendfreie Beschichtung von Sony ist ein großer Fortschritt in der Panel-Technologie, da sie Reflexionen auf dem Bildschirm reduziert, ohne dabei Helligkeit, Kontrast, Detailtreue und Klarheit des Bildes zu beeinträchtigen. Das Ergebnis: helle, fesselnde Bilder mit satten Farben und tiefen Schwarztönen, die aus jedem Blickwinkel klar erkennbar sind.

## Ein Chip, unglaublich reale Bilder

### Cognitive Processor XR™

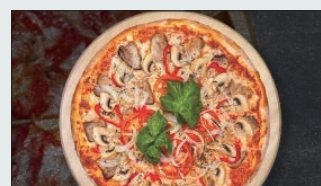
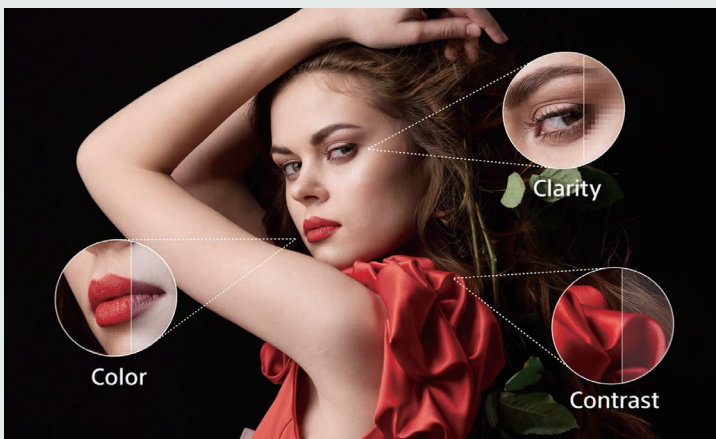
Der Chip des kognitiven Prozessors XR™ analysiert Inhalte und gibt sie so wieder, wie das menschliche Auge und Ohr sie erfassen würde, um Bilder von beeindruckender Tiefe und Realismus zu liefern.

\* Nur bei der BZ50L-Serie

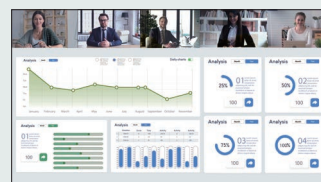


### 4K-HDR-Prozessor X1™

Mit objektbasiertem HDR-Remastering und Super Bit Mapping 4K-HDR-Technologie reproduziert unser neuer 4K-HDR-Prozessor X1 mehr Tiefe, mehr Texturen und natürlichere Farben als unser 4K-Prozessor X1. Sie erleben reine Farben bei höherer Helligkeit für außergewöhnlich realistische Bilder.



Verbessern Sie Verkaufsaktionen mit beeindruckender Bildqualität



Kommunizieren Sie effektiv mit detailliertem Text und Grafiken

# Flexible Installation

## Flexible Installation

Professionelle BRAVIA Displays können nicht nur im Querformat, Hochformat oder mit Neigung installiert werden. Für eine effiziente Raumnutzung können sie außerdem mit mobilen Standfüßen verwendet werden und für die digitale Beschilderung ist zudem eine Deckenmontage möglich.

Spezielle Installationsoptionen wie Staffeleinstandfüße und Installationen mit mehreren Displays sind ebenfalls möglich.



Mobile Standfüße



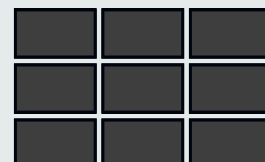
Deckenmontage mit Neigungswinkel



Staffeleinstandfuß



Gehäuseständer

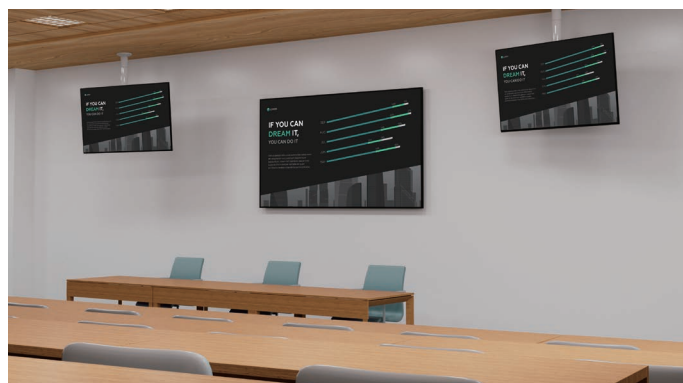


Mehrere Bildschirme



## Einheitliches Design der gesamten Produktfamilie

Das Design der Displays der Serie BZ-L ist einheitlich und ermöglicht eine Kombination verschiedener Modelle. Die Kabelanschlüsse sind ebenfalls standardisiert, was die Installation vereinfacht.



## Einheitliche Plattform

Das SoC und die Android OS-Plattform der BZ-L-Serie sind über die gesamte Serie hinweg einheitlich und ermöglichen eine einfache Installation.



## Dauer-Betrieb

Die Konkurrenz schläft nicht: BRAVIA wurde für den zuverlässigen Betrieb rund um die Uhr in den anspruchsvollsten Unternehmens- und Geschäftsumgebungen entwickelt.



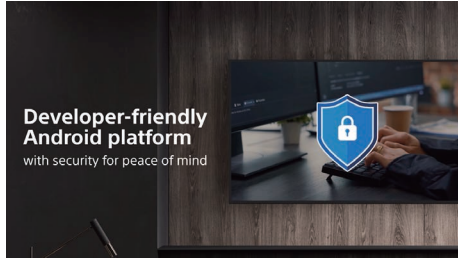
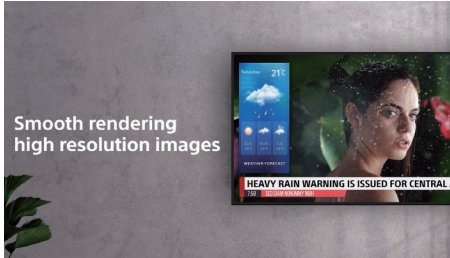
## Seitliche Logoposition

Das Sony Logo befindet sich rechts oben am Rahmen des Displays, ohne Betrachter von beeindruckenden Bildern abzulenken.

# Robuste Benutzerfreundlichkeit

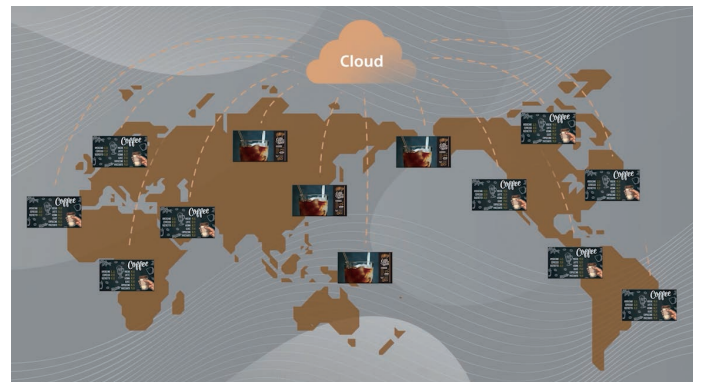
## Hochleistungs-SoC

Dank des hochleistungsfähigen SoC werden Videos mit hoher Auflösung flüssig wiedergegeben und das Anzeigen interaktiver Beschilderungsinhalte ist einfach und erfordert keine spezielle Set-Top-Box, keinen Media Player oder PC.



## Pro-Einstellungen

Im Geschäftsbereich wissen wir, dass es keine Einheitslösung gibt. Deshalb ist unsere BZ-L-Serie serienmäßig mit der Pro Modus-Technologie ausgestattet, die Ihnen auf Knopfdruck zahlreiche Anpassungsmöglichkeiten bietet.



## Beschilderungslösung von Sony

Die integrierte BRAVIA Signage Free(BSF)-Software gibt automatisch HTML-Inhalte, Videos und Fotos wieder.

## Partnerlösungen

Wir arbeiten eng mit führenden Unternehmen zusammen, um unsere innovativen AV-Produkte für die Vernetzung, Geräteverwaltung, Automatisierung, digitale Beschilderung und vieles mehr noch wertbringender zu machen.

## HTML5



### Flexibles Content-Layout mit HTML5

Die BZ-Serie bietet integrierte Unterstützung für die HTML5-Anwendungsplattform, sodass interaktive HTML5-Signage-Inhalte ohne Set-Top-Box oder PC verwendet werden können. Der Content-Bildschirm kann mit 4K-Video, Bildern oder sogar über einen HDMI-Eingang frei gestaltet werden.

## Spiegelung



### Drahtlose Bildschirmüberwachung

Mit der integrierten Unterstützung für Apple AirPlay und Chromecast Built-in können Sie Inhalte ganz einfach drahtlos von einem Handheld-Gerät auf Ihren BRAVIA übertragen.

## IP-Steuerung



### Fernsteuerung mehrerer Displays

Professionelle BRAVIA Displays bieten eine IP-Steuerung mit vielen Display-Funktionen, wie z. B. Umschalten von Eingangsquellen über IP. Sowohl HTML5- als auch Android-Apps, die auf dem Display ausgeführt werden, können IP-Steuerbefehle an das Display senden und von externen IP-fähigen Geräten aus ausgeführt werden.

# Nachhaltigkeit

## Effizienter herstellen, transportieren und nutzen: Fortschrittliches Engineering für Nachhaltigkeit

Um die Umweltbelastung zu reduzieren, verbessern wir verschiedene Aspekte über den gesamten Produktlebenszyklus hinweg, z. B. weniger neuer Kunststoff, Verbesserung der Transporteffizienz und effizienterer Stromverbrauch.

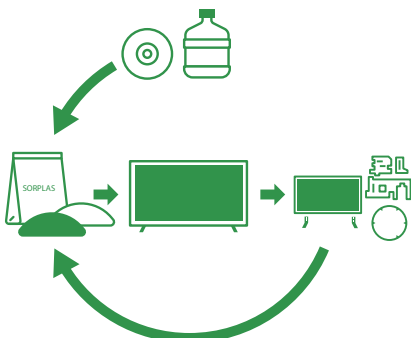


### SCHRITT 1 Herstellen

#### Auf dem Weg zu einem geschlossenen Kreislauf mit wiederholter Wiederverwertung

Ein Vorteil von SORPLAS™ besteht darin, dass problemlos mehrfach recycelt werden kann. Recycelte SORPLAS™-Teile können das Abfallvolumen reduzieren und tragen zu einer Gesellschaft bei, die auf Recycling ausgerichtet ist.

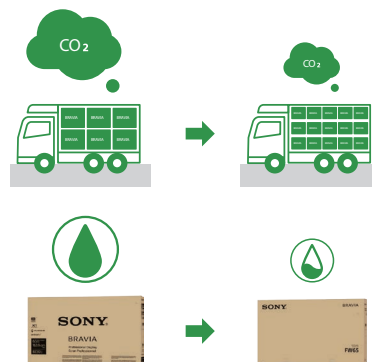
\* Alle Modelle der BZ-L-Serie enthalten recycelten Kunststoff SORPLUS von Sony



### SCHRITT 2 Transportieren

#### Weniger CO2 dank kleinerer und leichter Verpackung

Durch die Neugestaltung der Schutzverpackung für den Versand konnten wir die Verpackungsgröße um 15 % und das Gesamtgewicht um 10 % reduzieren. Die Anzahl der Einheiten auf einer Palette erhöht sich so um ca. das 1,3-fache. Dadurch wurden die beim Transport entstehenden CO<sub>2</sub>-Emissionen pro Einheit um etwa 15 % reduziert.

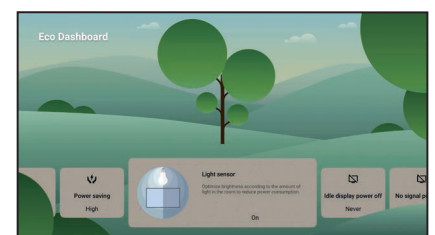


### SCHRITT 3 Nutzen

#### Alle Energiespareinstellungen an einem Ort

Über das flexible und konfigurierbare Eco Dashboard können die Energiespareinstellungen jetzt zentral verwaltet werden.

Sie können die Energiespareinstellungen ganz einfach an Ihre Nutzung, die Display-Umgebung und die Inhalte anpassen, die Sie anzeigen möchten – alles an einem zentralen Ort. Zudem können Sie Ihren Beitrag zur Reduzierung der Umweltbelastung visuell darstellen.



# BZ50L

Erleben Sie höchste Bildqualität mit dem führenden professionellen 4K-Display und XR™-Bildverarbeitung von Sony.

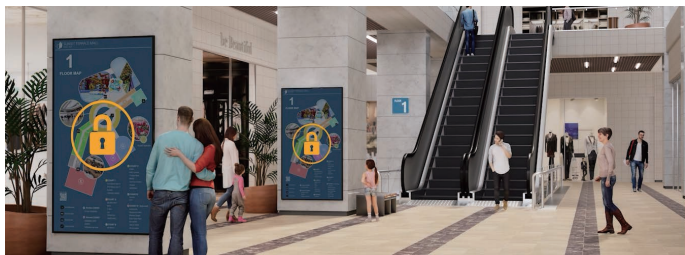
98"



androidtv

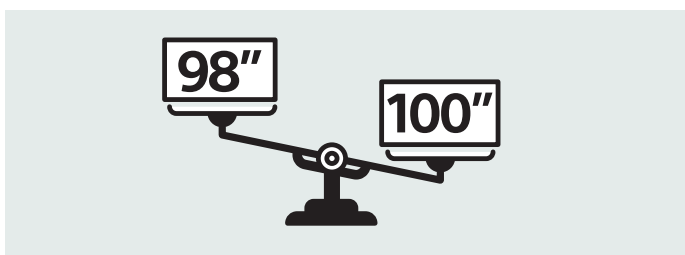
## Spektakuläre Helligkeit von 780 Nit

Heller ist besser. In belebten Einzelhandelsgeschäften oder Lobbys glänzt der BRAVIA in 98" mit seiner außergewöhnlichen Bildschirmhelligkeit von 780 Nit, die selbst in lichtdurchfluteten Räumen nicht zu übersehen ist. Full Array Local Dimming steigert den Spitzenwert in der Lichtleistung noch weiter auf atemberaubende 1500 Nit.



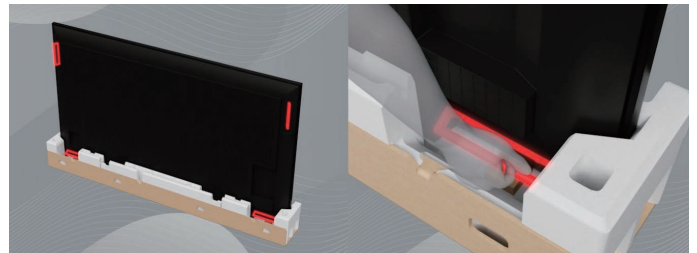
## Geringere Last

Der BRAVIA BZ50L mit 98" wiegt etwa 21 kg weniger als das vorherige Modell 100BZ40J mit 100", was die Hebelast für Installationsteams verringert.



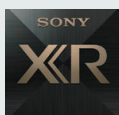
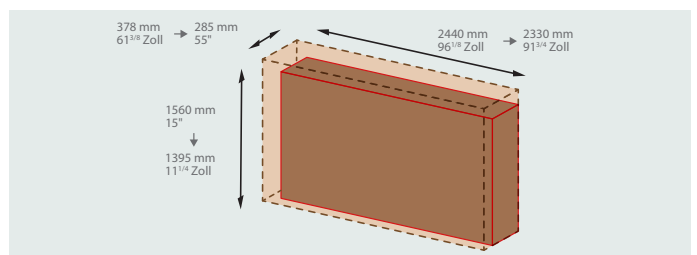
## Sicheres Tragen

Die ergonomisch angeordneten horizontalen Griffe unten sind leicht zu fassen, was das Heben einfacher und bequemer macht.



## Leichter Zugang

Reduzierte Kartongröße erleichtert den Transport. Die Möglichkeit, den BRAVIA vertikal (im Hochformat) zu transportieren, erleichtert den Zugang zu Aufzügen und Treppen.



## Cognitive Processor XR™

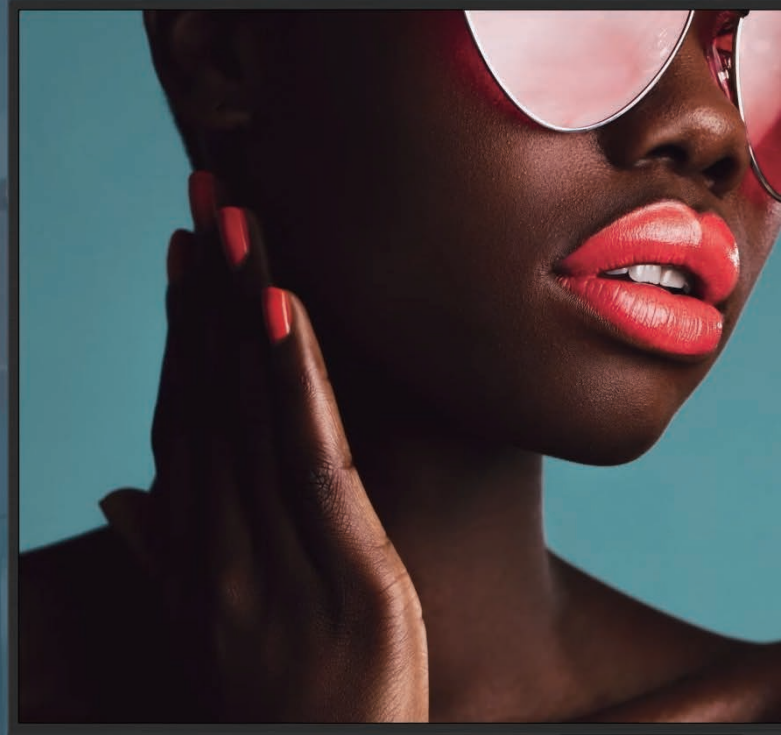
Der weltweit erste Bildprozessor mit kognitiver Intelligenz versteht, wie Menschen die Welt wirklich sehen.

Der BRAVIA in 98" mit Cognitive Processor XR™ eröffnet ein völlig neues Fernseherlebnis, das Sie noch tiefer in Szenen eintauchen lässt.

# BZ40L

Außerordentlich helle 4K-Displays mit einzigartiger Technologie mit tiefschwarzer, blendfreier Beschichtung

85" 75" 65" 55"



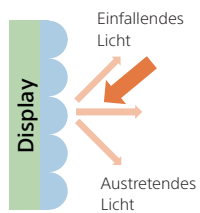
Deep Black  
Non-Glare  
Coating



androidtv

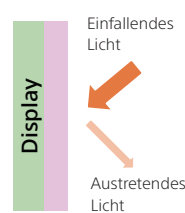
## Tiefschwarze, blendfreie Beschichtung

Die tiefschwarze, blendfreie Beschichtung kombiniert innovative Technologien und sorgt so für eine beispiellose Reduzierung von Bildschirmreflexionen, ohne die Bildqualität zu beeinträchtigen.



### Antireflexionsbeschichtung

Eine mikroskopische Unebenheit wird auf der Oberfläche des Display-Panels hinzugefügt. Einfallendes Licht wird diffus in alle Richtungen reflektiert und zu einer weißlichen Unschärfe, die für Betrachter weniger wahrnehmbar ist als stark reflektiertes Licht.



### Geringe Reflexion

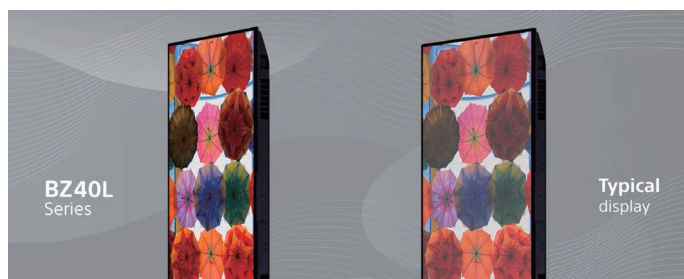
Die Oberfläche des Panels ist mit einer speziellen Beschichtung versehen. Einfallende Lichtstrahlen werden von der Oberfläche der durchsichtigen Schicht reflektiert sowie von der Oberfläche darunter. Interferenzen zwischen den reflektierten Strahlen führen zu einer Aufhebung, wodurch die Reflexionen, die von Betrachtern gesehen werden, reduziert werden.

Die tiefschwarze, blendfreie Beschichtung von Sony kombiniert Technologien, die Blendungen und Reflexionen vermeiden. Sie reduziert Reflexionen und erhöht den Kontrast und ist der Schlüssel zu dynamischen Bildern mit lebensechten Farben und Details, die jeden inspirieren – von Unternehmensbesuchern und Mitarbeitern bis hin zu Kunden und Studenten.

## Hervorragende Bilder, die immer herausstechen

Mit den verfügbaren Display-Größen von 55" bis 85" erregt die BRAVIA BZ40L-Serie die Aufmerksamkeit Ihrer Betrachter mit einer extrem hohen Bildschirmhelligkeit von 700 Nit für eine ausdrucksstarke, eindrucksvolle Darstellung, die immer klar zu sehen ist.

Fortschrittliche Bildverarbeitungstechnologien von Sony sorgen dafür, dass Ihre Inhalte optimal zur Geltung kommen. Der extra weite Betrachtungswinkel des Panels sorgt dafür, dass jeder im Raum klare, helle Bilder genießen kann, egal wo er sich befindet.



## Fügt sich nahtlos in jede Umgebung ein

- Das professionelle BRAVIA Display wird mit einer Anpassungsvorrichtung für die Wandmontage geliefert, die die mittige Ausrichtung des Displays im Hoch- oder Querformat noch flexibler gestaltet.
- Das Sony Logo befindet sich unauffällig am Rand des ansprechenden schlanken Rahmens des Displays, ohne Betrachter von beeindruckenden Bildern abzulenken.
- Installieren Sie den BRAVIA im Hoch- oder Querformat, sodass er sich in jeden Unternehmens- oder Einzelhandelsbereich einfügt. Für noch mehr Flexibilität kann das Display auch schräg geneigt werden.





# BZ35L

Verbesserte professionelle Displays mit 32 GB Speicher und robusterer Helligkeit

85" 75" 65" 55"

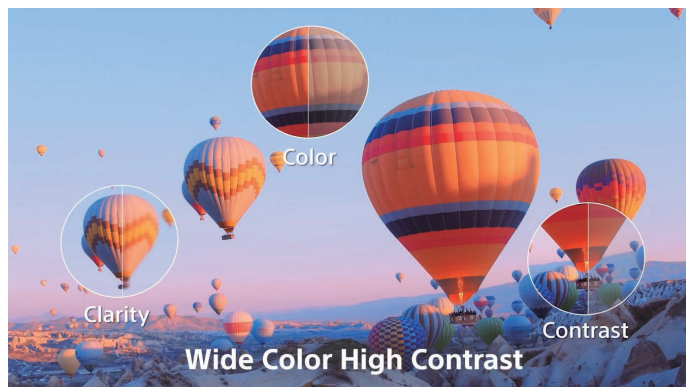


androidtv

## Lebendige, lebensechte Bilder, die Sie sich nicht entgehen lassen sollten

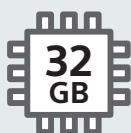
Die BRAVIA BZ35L-Serie erregt die Aufmerksamkeit Ihrer Betrachter mit einer hohen Bildschirmhelligkeit von 550 Nit für eine ausdrucksstarke, eindrucksvolle Darstellung, die immer klar zu sehen ist.

Fortschrittliche Bildverarbeitungstechnologien von Sony sorgen dafür, dass Ihre Inhalte optimal zur Geltung kommen. Der extra weite Betrachtungswinkel des Panels sorgt dafür, dass jeder im Raum klare, helle Bilder genießen kann, egal wo er sich befindet.



## Großer interner Speicher mit 32 GB

Der interne Speicher auf einigen anderen Displays wird vom Betriebssystem aufgebraucht, sodass wenig Platz für Ihre eigenen Apps und Inhalte bleibt. Der BRAVIA BZ35L bietet statt 16 GB den doppelten internen Speicherplatz von großzügigen 32 GB. So haben Sie mehr Platz, um Apps, Fotos, Videos und Digital Signage zu speichern.



## Fügt sich nahtlos in jede Umgebung ein

- Das professionelle BRAVIA Display wird mit einer Anpassungsvorrichtung für die Wandmontage geliefert, die die mittige Ausrichtung des Displays im Hoch- oder Querformat noch flexibler gestaltet.
- Das Sony Logo befindet sich unauffällig am Rand des ansprechenden schlanken Rahmens des Displays, ohne Betrachter von beeindruckenden Bildern abzulenken.
- Installieren Sie den BRAVIA im Hoch- oder Querformat, sodass er sich in jeden Unternehmens- oder Einzelhandelsbereich einfügt. Für noch mehr Flexibilität kann das Display auch schräg geneigt werden.



# BZ30L

Professionelle 4K-Displays mit X1-Bildverarbeitung von Sony, Pro-Modus, Betrieb rund um die Uhr, Unterstützung für Hochformat/Neigung, AirPlay und Chromecast Built-in™ sowie einer großen Auswahl an Größen

85" 75" 65" 55" 50" 43" 32"

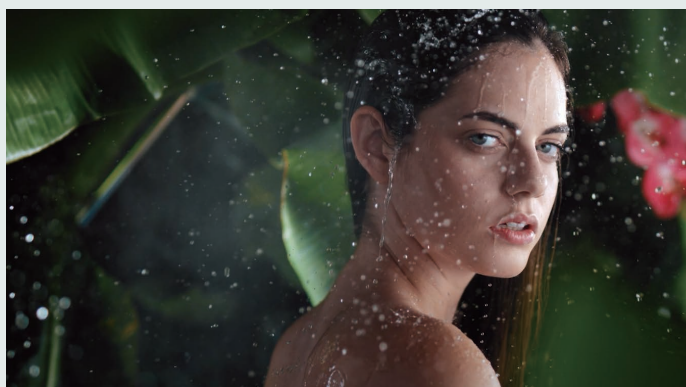
\* 32" ist das Modell BZ30J



androidtv

## Neuesten Bildtechnologien von Sony beeindrucken jedes Publikum

Die BRAVIA Serie BZ30L bietet eine großzügige Bildschirmhelligkeit von 440 Nit. Fortschrittliche Bildverarbeitungstechnologien von Sony sorgen dafür, dass Ihre Inhalte optimal zur Geltung kommen. Der extra weite Betrachtungswinkel des Panels sorgt dafür, dass jeder im Raum klare, helle Bilder genießen kann, egal wo er sich befindet.



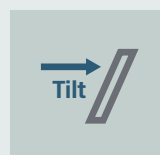
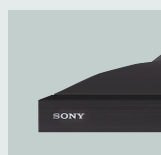
## Umfangreiche Produktfamilie mit 32" bis 85"

Die BZ30-Serie bietet eine Reihe von Modellen in Größen von 32" bis 85", die ideal für große Projekte geeignet sind, bei denen Displays in verschiedenen Größen mit gleicher Bildqualität, Helligkeit und gleichem Kontrast benötigt werden.

\* 32" ist das Modell BZ30J

## Fügt sich nahtlos in jede Umgebung ein

- Das professionelle BRAVIA Display wird mit einer Anpassungsvorrichtung für die Wandmontage geliefert, die die mittige Ausrichtung des Displays im Hoch- oder Querformat noch flexibler gestaltet.
- Das Sony Logo befindet sich unauffällig am Rand des ansprechenden schlanken Rahmens des Displays, ohne Betrachter von beeindruckenden Bildern abzulenken.
- Installieren Sie den BRAVIA im Hoch- oder Querformat, sodass er sich in jeden Unternehmens- oder Einzelhandelsbereich einfügt. Für noch mehr Flexibilität kann das Display auch schräg geneigt werden.



### Flexibles Content-Layout mit HTML5

Die BZ-Serie bietet integrierte Unterstützung für die HTML5-Anwendungsplattform, sodass interaktive HTML5-Signage-Inhalte ohne Set-Top-Box oder PC verwendet werden können. Der Content-Bildschirm kann mit 4K-Video, Bildern oder sogar über einen HDMI-Eingang frei gestaltet werden.



### Drahtlose Bildschirmüberwachung

Mit der integrierten Unterstützung für Apple AirPlay und Chromecast Built-in können Sie Inhalte ganz einfach drahtlos von einem Handheld-Gerät auf Ihren BRAVIA übertragen.

# Serie BZ50L/BZ40L – Technische Daten

Aushängeschild/Hohe Helligkeit, blendfrei

|                                   |   | FW-98BZ50L  | FW-85BZ40L   | FW-75BZ40L  | FW-65BZ40L  | FW-55BZ40L  |
|-----------------------------------|---|---|--|---|---|---|
| Allgemeine Leistungsmerkmale      | Bildschirmgröße   | 98  | 85   | 75  | 65  | 55  |
|                                   | Helligkeit (cd/m <sup>2</sup> )   | 780   | 650  |   | 700   |   |
|                                   | Kontrastverhältnis  | 5000:1  | 6000:1   |   | 1200:1  |   |
|                                   | Dynamisches Kontrastverhältnis  | 700.000:1   | 500.000:1  |   | 600.000:1   |   |
|                                   | Reaktionszeit (ms)  | 6,5   | 15,9   |   | 8,0   |   |
|                                   | Displayauflösung (H x V, Pixel)   | 3840 x 2160   |  |   |   |   |
|                                   | Kompatibilität mit HDR (High Dynamic Range)                                       | Ja (HDR10, HLG, Dolby Vision)   |  |   |   |   |
|                                   | Seitenverhältnis  | 16:9  |  |   |   |   |
| Kompatibel für Hochformat/Neigung | Ja  |   |  |   |   |   |
| Display-Funktionen                | Dimmungsart   | Local Dimming   |  |   | Frame Dimming   |   |
|                                   | Anzeigegerät  | LCD   |  |   |   |   |
|                                   | Bildschirmtyp   | VA  |  | IPS   |   |   |
|                                   | Art der Hintergrundbeleuchtung  | Direkt (Full Array-LED)   | Direkte LED-Beleuchtung  |   |   |   |
|                                   | TRILUMINOS Display  | XR Triluminos Pro   | TRILUMINOS PRO   |   |   |   |
|                                   | Farbskala (DCI-P3)  | 95 %  |  |   |   | 92 %  |
|                                   | Bildprozessor   | Cognitive Processor XR  | 4K-HDR-Prozessor X1  |   |   |   |
|                                   | Betriebszeit  | 24/7  |  |   |   |   |
|                                   | Tiefschwarze, blendfreie Beschichtung   | Nein  | Ja   |   |   |   |
|                                   | Haze (%)  | 2 %   | 58 %   |   | 47 %  |   |
|                                   | Betrachtungswinkel (rechts/links)   | 178 (89/89) Grad  |  |   |   |   |
| Betrachtungswinkel (oben/unten)   | 178 (89/89) Grad  |   |  |   |   |   |
| Technische Daten Video            | Videoverarbeitung   | XR 4K Upscaling   | 4K X-Reality PRO   |   |   |   |
|                                   | Bewegungsoptimierung  | XR Motion Clarity   | Motionflow XR 240 (nativ: 60 Hz)   |   |   |   |
|                                   | HDMI-Signal   | 4096 x 2160p (24, 60 Hz), 3840 x 2160p (24, 30, 60, 120 Hz), 1080p (24, 30, 60, 120 Hz), 1080i (60 Hz), 720p (24, 30, 60 Hz), 480p  | 4096 x 2160p (24, 60 Hz), 3840 x 2160p (24, 30, 60 Hz), 1080p (24, 30, 60 Hz), 1080i (60 Hz), 720p (24, 30, 60 Hz), 480p       |   |   |   |
| Technische Daten Audio            | Lautsprecheranordnung   | Von oben und hinten seitlich  |  |   |   |   |
|                                   | Ausgangsleistung für Audio  | 10 W + 10 W + 10 W + 10 W   | 10 W + 10 W  |   |   |   |
| Professionelle Funktionen         | Pro-Modus   | Ja  |  |   |   |   |
|                                   | Automatische Aktivierung über HDMI  | Ja  |  |   |   |   |
|                                   | HTML5-Plattform   | Ja  |  |   |   |   |
|                                   | Multicast/IPTV  | Ja  |  |   |   |   |
|                                   | Betriebssystem  | Android TV  |  |   |   |   |
|                                   | Integrierter Speicher (GB)  | 32GB  |  |   |   |   |
| Technische Daten Netzwerk         | Wi-Fi Direct  | Ja  |  |   |   |   |
|                                   | Wi-Fi Certified   | Ja  |  |   |   |   |
|                                   | WLAN  | Integriert  |  |   |   |   |
| Weitere Funktionen                | Codecs für USB-Wiedergabe   | MPEG1:MPEG1/MPEG2PS:MPEG2/MPEG2TS (HDV,AVCHD):MPEG2,AVC/MP4 (XAVC S):AVC,MPEG4,HEVC/AVI:Xvid,MotionJpeg/ASF(WMV):VC1/MOV:AVC,MPEG4,MotionJpeg/MKV:Xvid,AVC,MPEG4,VP8.HEVC/WEBM:VP8/3GPP:MPEG4,AVC/MP3/ASF (WMA)/LPCM/WAV/MP4AAC/FLAC/JPEG |  |   |   |   |
|                                   | Bildschirmuhr   | Ja  |  |   |   |   |
|                                   | Standby-Timer   | Ja  |  |   |   |   |
|                                   | Ein/Aus-Timer   | Ja  |  |   |   |   |
|                                   | Chromecast Built-in   | Ja  |  |   |   |   |
|                                   | Apple AirPlay   | Ja  |  |   |   |   |
| Steuerungsspezifikationen         | IP-Steuerung  | Ja  |  |   |   |   |
|                                   | RS-232C-Steuerung   | Ja  |  |   |   |   |
|                                   | HDMI-CEC  | Ja  |  |   |   |   |
| Eingänge und Ausgänge             | HDCP  | HDCP2.3 (für HDMI1.2/3/4)   |  |   |   |   |
|                                   | Eingänge für Composite Video  | Hybrid mit S-Center-Lautsprechereingang x1 (seitlich, Klinkebuchse)   | 1 (Klinkebuchse, seitlich)   |   |   |   |
|                                   | HDMI-Eingänge (insgesamt)   | 4 (4 seitlich)  |  |   |   |   |
|                                   | Analoge Audioeingänge (insgesamt)   | 1 (seitlicher Analogwandler)  |  |   |   |   |
|                                   | Digitaler Audioausgang (s)  | 1 (seitlich)  |  |   |   |   |
|                                   | USB-Anschlüsse  | 2 (seitlich)  |  |   |   |   |
| Ethernet-Eingänge                 | 1 (seitlich)  |   |  |   |   |   |
| Designelemente                    | VESA® Lochmaske (B x H)   | 600 x 400 mm/<br>23 <sup>5</sup> / <sub>8</sub> x 15 <sup>3</sup> / <sub>4</sub> Zoll   | 400 x 400 mm/<br>15 <sup>3</sup> / <sub>4</sub> x 15 <sup>3</sup> / <sub>4</sub> Zoll  | 300 x 300 mm/11 <sup>7</sup> / <sub>8</sub> x 11 <sup>7</sup> / <sub>8</sub> Zoll   |   |   |
| Zubehör                           | Verstellvorrichtung für Wandmontage (im Lieferumfang enthalten) * je nach Region. | Nein  | Ja   |   |   |   |
|                                   | Tischstandfuß (optional) * Je nach Region.  |   | Nein   | Ja  | Ja  |   |
| Technische Daten – Umgebung       | Leistung bei Betrieb 1000 h SDR (Lot 5)   | 154 kWh/1.000 h   | 151 kWh/1000 h   | 106 kWh/1000 h  | 84 kWh/1000 h   | 76 kWh/1000 h   |
|                                   | Nennleistung  | 505 W   | 373 W  | 299 W   | 229 W   | 201 W   |
|                                   | Leistungsaufnahme (im Standby-Modus)  | 0,5 W   |  |   |   |   |
|                                   | Dynamische Steuerung der Hintergrundbeleuchtung                                   | Ja  |  |   |   |   |
|                                   | Stromsparmodus/ Hintergrundbeleuchtung aus  | Ja  |  |   |   |   |
| Abmessungen                       | TV-Abmessungen ohne Standfuß (B x H x T)  | 2199 x 1255 x 85 mm/<br>86 <sup>5</sup> / <sub>8</sub> x 49 <sup>1</sup> / <sub>2</sub> x 3 <sup>3</sup> / <sub>8</sub> Zoll  | 1899 x 1089 x 71 mm/<br>74 <sup>7</sup> / <sub>8</sub> x 42 <sup>7</sup> / <sub>8</sub> x 2 <sup>7</sup> / <sub>8</sub> Zoll   | 1686 x 969 x 72 mm/<br>66 <sup>1</sup> / <sub>2</sub> x 38 <sup>1</sup> / <sub>4</sub> x 2 <sup>7</sup> / <sub>8</sub> Zoll   | 1462 x 842 x 71 mm/<br>57 <sup>5</sup> / <sub>8</sub> x 33 <sup>1</sup> / <sub>4</sub> x 2 <sup>7</sup> / <sub>8</sub> Zoll | 1243 x 721 x 71 mm/<br>49 x 28 <sup>1</sup> / <sub>2</sub> x 2 <sup>7</sup> / <sub>8</sub> Zoll |
|                                   | TV-Abmessungen mit Standfuß (B x H x T)   | -   |  |   |   |   |
|                                   | Abmessungen Verpackung (B x H x T)  | 2330 x 1394 x 283 mm/<br>91 <sup>3</sup> / <sub>4</sub> x 55 x 11 <sup>1</sup> / <sub>4</sub> Zoll  | 2036 x 1239 x 258 mm/<br>80 <sup>1</sup> / <sub>4</sub> x 48 <sup>3</sup> / <sub>8</sub> x 10 <sup>1</sup> / <sub>4</sub> Zoll | 1824 x 1114 x 187 mm/<br>71 <sup>7</sup> / <sub>8</sub> x 43 <sup>3</sup> / <sub>8</sub> x 7 <sup>3</sup> / <sub>8</sub> Zoll | 1588 x 965 x 184 mm/<br>62 <sup>5</sup> / <sub>8</sub> x 38 x 7 <sup>1</sup> / <sub>4</sub> Zoll                            | 1243 x 787 x 338 mm/<br>49 x 31 x 13 <sup>3</sup> / <sub>8</sub> Zoll                           |
| Gewicht                           | Gewicht des Displays ohne Standfuß  | 67,2 kg   | 44,5 kg  | 31,5 kg   | 21,4 kg   | 15,8 kg   |
|                                   | Gewicht des Displays mit Standfuß   | -   |  |   |   |   |
|                                   | Gewicht der Verpackung (brutto)   | 91 kg   | 62 kg  | 43 kg   | 31 kg   | 23 kg   |

# Serie BZ35L – Technische Daten

Verbessert

|                                   |  | FW-85BZ35L   | FW-75BZ35L   | FW-65BZ35L   | FW-55BZ35L  |
|-----------------------------------|--|--|--|--|---|
| Allgemeine Leistungsmerkmale      | Bildschirmgröße  | 85   | 75   | 65   | 55  |
|                                   | Helligkeit (cd/m <sup>2</sup> )  | 550  |  |  |   |
|                                   | Kontrastverhältnis   | 6000:1   |  | 1200:1   |   |
|                                   | Dynamisches Kontrastverhältnis   | 400.000:1  |  |  |   |
|                                   | Reaktionszeit (ms)   | 15,9   | 8,0  |  |   |
|                                   | Displayauflösung (H x V, Pixel)  | 3840 x 2160  |  |  |   |
|                                   | Kompatibilität mit HDR (High Dynamic Range)                                      | Ja (HDR10, HLG, Dolby Vision)  |  |  |   |
|                                   | Seitenverhältnis   | 16:9   |  |  |   |
| Kompatibel für Hochformat/Neigung | Ja   |  |  |  |   |
| Display-Funktionen                | Dimmungsart  | Frame Dimming  |  |  |   |
|                                   | Anzeigegerät   | LCD  |  |  |   |
|                                   | Bildschirmtyp  | VA   | IPS  |  |   |
|                                   | Art der Hintergrundbeleuchtung   | Direkte LED-Beleuchtung  |  |  |   |
|                                   | TRILUMINOS Display   | TRILUMINOS PRO   |  |  |   |
|                                   | Farbskala (DCI-P3)   | 92 %   |  |  |   |
|                                   | Bildprozessor  | 4K-HDR-Prozessor X1  |  |  |   |
|                                   | Betriebszeit   | 24/7   |  |  |   |
|                                   | Tiefschwarze, blendfreie Beschichtung  | Nein   |  |  |   |
|                                   | Haze (%)   | 2 %  | 1 %  |  |   |
|                                   | Betrachtungswinkel (rechts/links)  | 178 (89/89) Grad   |  |  |   |
| Betrachtungswinkel (oben/unten)   | 178 (89/89) Grad   |  |  |  |   |
| Technische Daten Video            | Videoverarbeitung  | 4K X-Reality PRO   |  |  |   |
|                                   | Bewegungsoptimierung   | Motionflow XR 240 (nativ: 60 Hz)   |  |  |   |
|                                   | HDMI-Signal  | 4096 x 2160p (24, 60 Hz), 3840 x 2160p (24, 30, 60 Hz), 1080p (24, 30, 60 Hz), 1080i (60 Hz), 720p (24, 30, 60 Hz), 480p   |  |  |   |
| Technische Daten Audio            | Lautsprecheranrichtung   | Nach unten gerichtet   |  |  |   |
|                                   | Ausgangsleistung für Audio   | 10 W + 10 W  |  |  |   |
| Professionelle Funktionen         | Pro-Modus  | Ja   |  |  |   |
|                                   | Automatische Aktivierung über HDMI   | Ja   |  |  |   |
|                                   | HTML5-Plattform  | Ja   |  |  |   |
|                                   | Multicast/IPTV   | Ja   |  |  |   |
|                                   | Betriebssystem   | Android TV   |  |  |   |
|                                   | Integrierter Speicher (GB)   | 32GB   |  |  |   |
| Technische Daten Netzwerk         | Wi-Fi Direct   | Ja   |  |  |   |
|                                   | Wi-Fi Certified  | Ja   |  |  |   |
|                                   | WLAN   | Integriert   |  |  |   |
| Weitere Funktionen                | Codecs für USB-Wiedergabe  | MPEG1:MPEG1/MPEG2PS:MPEG2/MPEG2TS(HDV,AVCHD):MPEG2,AVC/MP4(XAVC S):AVC,MPEG4,HEVC/AVI:Xvid,MotionJpeg/ASF(WMV):VC1/MOV:AVC,MPEG4,MotionJpeg/MKV:Xvid,AVC,MPEG4,VP8,HEVC/WEBM:VP8/3GPP:MPEG4,AVC/MP3/ASF(WMA)/LPCM/WAV/MP4AAC/FLAC/IPEG |  |  |   |
|                                   | Bildschirmuhr  | Ja   |  |  |   |
|                                   | Standby-Timer  | Ja   |  |  |   |
|                                   | Ein/Aus-Timer  | Ja   |  |  |   |
|                                   | Chromecast Built-in  | Ja   |  |  |   |
|                                   | Apple AirPlay  | Ja   |  |  |   |
| Steuerungsspezifikationen         | IP-Steuerung   | Ja   |  |  |   |
|                                   | RS-232C-Steuerung  | Ja   |  |  |   |
|                                   | HDMI-CEC   | Ja   |  |  |   |
| Eingänge und Ausgänge             | HDCP   | HDCP2.3 (für HDMI1/2/3/4)  |  |  |   |
|                                   | Eingänge für Composite Video   | 1 (Klinkenbuchse, seitlich)  |  |  |   |
|                                   | HDMI-Eingänge (insgesamt)  | 4 (4 seitlich)   |  |  |   |
|                                   | Analoge Audioeingänge (insgesamt)  | 1 (seitlicher Analogwandler)   |  |  |   |
|                                   | Digitaler Audioausgang (s)   | 1 (seitlich)   |  |  |   |
|                                   | USB-Anschlüsse   | 2 (seitlich)   |  |  |   |
|                                   | Ethernet-Eingänge  | 1 (seitlich)   |  |  |   |
| Designelemente                    | VESA® Lochmaske (B x H)  | 400 x 400 mm/<br>15 <sup>3/4</sup> x 15 <sup>3/4</sup> Zoll  | 300 x 300 mm/11 <sup>7/8</sup> x 11 <sup>7/8</sup> Zoll                                |  |   |
| Zubehör                           | Verstellvorrichtung für Wandmontage (im Lieferumfang enthalten) * je nach Region | Ja   |  |  |   |
|                                   | Tischstandfuß (optional) * je nach Region  | Nein   | Ja   |  |   |
| Technische Daten – Umgebung       | Leistung bei Betrieb 1000 h SDR (Lot 5)  | 135 kWh/1000 h   | 106 kWh/1000 h   | 85 kWh/1000 h  | 71 kWh/1000 h   |
|                                   | Nennleistung   | 323 W  | 235 W  | 218 W  | 169 W   |
|                                   | Leistungsaufnahme (im Standby-Modus)   | 0,5 W  |  |  |   |
|                                   | Dynamische Steuerung der Hintergrundbeleuchtung                                  | Ja   |  |  |   |
|                                   | Stromsparmmodus/Hintergrundbeleuchtung aus                                       | Ja   |  |  |   |
| Abmessungen                       | TV-Abmessungen ohne Standfuß (B x H x T)   | 1899 x 1089 x 71 mm/<br>74 <sup>7/8</sup> x 42 <sup>7/8</sup> x 2 <sup>7/8</sup> Zoll  | 1686 x 969 x 72 mm/<br>66 <sup>1/2</sup> x 38 <sup>1/4</sup> x 2 <sup>7/8</sup> Zoll   | 1462 x 842 x 71 mm/<br>57 <sup>5/8</sup> x 33 <sup>1/4</sup> x 2 <sup>7/8</sup> Zoll | 1243 x 721 x 71 mm/<br>49 x 28 <sup>1/2</sup> x 2 <sup>7/8</sup> Zoll                 |
|                                   | TV-Abmessungen mit Standfuß (B x H x T)  | -  | -  | 1462 x 912 x 338 mm/<br>57 <sup>5/8</sup> x 36 x 13 <sup>3/8</sup> Zoll              | 1243 x 787 x 338 mm/<br>49 x 31 x 13 <sup>3/8</sup> Zoll                              |
|                                   | Abmessungen Verpackung (B x H x T)   | 2036 x 1239 x 258 mm/<br>80 <sup>1/4</sup> x 48 <sup>7/8</sup> x 10 <sup>1/4</sup> Zoll  | 1824 x 1114 x 187 mm/<br>71 <sup>7/8</sup> x 43 <sup>7/8</sup> x 7 <sup>3/8</sup> Zoll | 1588 x 965 x 184 mm/<br>62 <sup>5/8</sup> x 38 x 7 <sup>1/4</sup> Zoll               | 1362 x 840 x 160 mm/<br>53 <sup>5/8</sup> x 33 <sup>1/8</sup> x 6 <sup>3/8</sup> Zoll |
| Gewicht                           | Gewicht des Displays ohne Standfuß   | 44,5 kg  | 31,5 kg  | 21,2 kg  | 15,7 kg   |
|                                   | Gewicht des Displays mit Standfuß  | -  | -  | 22,1 kg  | 16,6 kg   |
|                                   | Gewicht der Verpackung (brutto)  | 62 kg  | 43 kg  | 30 kg  | 23 kg   |

# Serie BZ30L – Technische Daten

Vollständig

|   |  | FW-85BZ30L   | FW-75BZ30L   | FW-65BZ30L   | FW-55BZ30L  | FW-50BZ30L  | FW-43BZ30L  |
|---|--|--|--|--|---|---|---|
| Allgemeine Leistungsmerkmale            | Bildschirmgröße  | 85   | 75   | 65   | 55  | 50  | 43  |
|   | Helligkeit (cd/m <sup>2</sup> )  | 440  |  |  |   |   |   |
|   | Kontrastverhältnis   | 6000:1   | 1200:1   |  |   | 5000:1  | 1200:1  |
|   | Dynamisches Kontrastverhältnis   | 300.000:1  |  |  |   |   |   |
|   | Reaktionszeit (ms)   | 15,9   | 8,0  |  |   | 9,5   | 8,0   |
|   | Displayauflösung (H x V, Pixel)  | 3840 x 2160  |  |  |   |   |   |
|   | Kompatibilität mit HDR (High Dynamic Range)                                      | Ja (HDR10, HLG, Dolby Vision)  |  |  |   |   |   |
|   | Seitenverhältnis   | 16:9   |  |  |   |   |   |
| Kompatibel für Hochformat/Neigung       | Ja   |  |  |  |   |   |   |
| Display-Funktionen                      | Dimmungsart  | Frame Dimming  |  |  |   |   |   |
|   | Anzeigegerät   | LCD  |  |  |   |   |   |
|   | Bildschirmtyp  | VA   | IPS  |  |   | VA  | IPS   |
|   | Art der Hintergrundbeleuchtung   | Direkte LED-Beleuchtung  |  |  |   |   |   |
|   | TRILUMINOS Display   | TRILUMINOS PRO   |  |  |   |   |   |
|   | Farbskala (DCI-P3)   | 92 %   |  |  |   |   |   |
|   | Bildprozessor  | 4K-HDR-Prozessor X1  |  |  |   |   |   |
|   | Betriebszeit   | 24/7   |  |  |   |   |   |
|   | Tiefschwarze, blendfreie Beschichtung  | Nein   |  |  |   |   |   |
|   | Haze (%)   | 2 %  | 1 %  |  |   |   |   |
|   | Betrachtungswinkel (rechts/links)  | 178 (89/89) Grad   |  |  |   |   |   |
| Betrachtungswinkel (oben/unten)         | 178 (89/89) Grad   |  |  |  |   |   |   |
| Technische Daten Video                  | Videoverarbeitung  | 4K X-Reality PRO   |  |  |   |   |   |
|   | Bewegungsoptimierung   | Motionflow XR 240 (nativ: 60 Hz)   |  |  |   |   |   |
|   | HDMI-Signal  | 4096 x 2160p (24, 60 Hz), 3840 x 2160p (24, 30, 60 Hz), 1080p (24, 30, 60 Hz), 1080i (60 Hz), 720p (24, 30, 60 Hz), 480p   |  |  |   |   |   |
| Technische Daten Audio                  | Lautsprecheranrichtung   | Nach unten gerichtet   |  |  |   |   |   |
|   | Ausgangsleistung für Audio   | 10 W + 10 W  |  |  |   |   |   |
| Professionelle Funktionen               | Pro-Modus  | Ja   |  |  |   |   |   |
|   | Automatische Aktivierung über HDMI   | Ja   |  |  |   |   |   |
|   | HTML5-Plattform  | Ja   |  |  |   |   |   |
|   | Multicast/IPTV   | Ja   |  |  |   |   |   |
|   | Betriebssystem   | Android TV   |  |  |   |   |   |
|   | Integrierter Speicher (GB)   | 16GB   |  |  |   |   |   |
| Technische Daten Netzwerk               | Wi-Fi Direct   | Ja   |  |  |   |   |   |
|   | Wi-Fi Certified  | Ja   |  |  |   |   |   |
|   | WLAN   | Integriert   |  |  |   |   |   |
| Weitere Funktionen                      | Codecs für USB-Wiedergabe  | MPEG1/MPEG1/MPEG2PS/MPEG2/MPEG2TS (HDV,AVCHD):MPEG2,AVC/MP4 (XAVC S):AVC,MPEG4,HEVC/AVI:Xvid,MotionJpeg/ASF (WMV):VC1/MOV:AVC,MPEG4,MotionJpeg/MKV:Xvid,AVC,MPEG4,VP8,HEVC/WEBM:VP8/3GPP:MPEG4,AVC/MP3/ASF (WMA)/LPCM/WAV/MP4AAC/FLAC/JPEG |  |  |   |   |   |
|   | Bildschirmuhr  | Ja   |  |  |   |   |   |
|   | Standby-Timer  | Ja   |  |  |   |   |   |
|   | Ein/Aus-Timer  | Ja   |  |  |   |   |   |
|   | Chromecast Built-in  | Ja   |  |  |   |   |   |
|   | Apple AirPlay  | Ja   |  |  |   |   |   |
| Steuerungsspezifikationen               | IP-Steuerung   | Ja   |  |  |   |   |   |
|   | RS-232C-Steuerung  | Ja   |  |  |   |   |   |
|   | HDMI-CEC   | Ja   |  |  |   |   |   |
| Eingänge und Ausgänge                   | HDCP   | HDCP2.3 (für HDMI1.2/3/4)  |  |  |   |   |   |
|   | Eingänge für Composite Video   | 1 (Klinkenbuchse, seitlich)  |  |  |   |   |   |
|   | HDMI-Eingänge (insgesamt)  | 4 (4 seitlich)   |  |  |   |   |   |
|   | Analoge Audioeingänge (insgesamt)  | 1 (seitlicher Analogwandler)   |  |  |   |   |   |
|   | Digitaler Audioausgang (s)   | 1 (seitlich)   |  |  |   |   |   |
|   | USB-Anschlüsse   | 2 (seitlich)   |  |  |   |   |   |
| Ethernet-Eingänge                       | 1 (seitlich)   |  |  |  |   |   |   |
| Designelemente                          | VESA® Lochmaske (B x H)  | 400 x 400 mm/<br>15 <sup>3/4</sup> x 15 <sup>3/4</sup> Zoll  | 300 x 300 mm/11 <sup>7/8</sup> x 11 <sup>7/8</sup> Zoll                                |  |   | 200 x 200 mm/7 <sup>7/8</sup> x 7 <sup>7/8</sup> Zoll                                 |   |
| Zubehör                                 | Verstellvorrichtung für Wandmontage (im Lieferumfang enthalten) * je nach Region | Ja   |  |  |   |   |   |
|   | Tischstandfuß (optional) * je nach Region  | Nein   |  |  | Ja  |   |   |
| Technische Daten Umgebung               | Leistung bei Betrieb 1000 h SDR (Lot 5)  | 128 kWh/1000 h   | 142 kWh/1000 h   | 113 kWh/1000 h   | 92 kWh/1000 h   | 71 kWh/1000 h   | 54 kWh/1000 h   |
|   | Nennleistung   | 248 W  | 306 W  | 230 W  | 202 W   | 140 W   | 103 W   |
|   | Leistungsaufnahme (im Standby-Modus)   | 0,5 W  |  |  |   |   |   |
|   | Dynamische Steuerung der Hintergrundbeleuchtung                                  | Ja   |  |  |   |   |   |
|   | Stromsparmmodus/ Hintergrundbeleuchtung aus                                      | Ja   |  |  |   |   |   |
|   | Abmessungen  | TV-Abmessungen ohne Standfuß (B x H x T)   | 1899 x 1089 x 71 mm/<br>74 <sup>7/8</sup> x 42 <sup>7/8</sup> x 2 <sup>7/8</sup> Zoll  | 1686 x 969 x 72 mm/<br>66 <sup>1/2</sup> x 38 <sup>1/4</sup> x 2 <sup>7/8</sup> Zoll | 1462 x 842 x 71 mm/<br>57 <sup>5/8</sup> x 33 <sup>1/4</sup> x 2 <sup>7/8</sup> Zoll  | 1243 x 721 x 71 mm/<br>49 x 28 <sup>1/2</sup> x 2 <sup>7/8</sup> Zoll                 | 1126 x 653 x 70 mm/<br>44 <sup>3/8</sup> x 25 <sup>5/8</sup> x 2 <sup>7/8</sup> Zoll  |
| TV-Abmessungen mit Standfuß (B x H x T) |  | -  |  |  |   |   |   |
| Abmessungen Verpackung (B x H x T)      |  | 2036 x 1239 x 258 mm/<br>80 <sup>1/4</sup> x 48 <sup>7/8</sup> x 10 <sup>1/4</sup> Zoll  | 1824 x 1114 x 187 mm/<br>71 <sup>7/8</sup> x 43 <sup>7/8</sup> x 7 <sup>3/8</sup> Zoll | 1588 x 965 x 184 mm/<br>62 <sup>5/8</sup> x 38 x 7 <sup>1/8</sup> Zoll               | 1362 x 840 x 160 mm/<br>53 <sup>5/8</sup> x 33 <sup>1/8</sup> x 6 <sup>3/8</sup> Zoll | 1240 x 782 x 141 mm/<br>48 <sup>7/8</sup> x 30 <sup>7/8</sup> x 5 <sup>5/8</sup> Zoll | 1070 x 695 x 141 mm/<br>42 <sup>1/8</sup> x 27 <sup>3/8</sup> x 5 <sup>5/8</sup> Zoll |
| Gewicht                                 | Gewicht des Displays ohne Standfuß   | 44,5 kg  | 31,7 kg  | 21,2 kg  | 15,7 kg   | 12,3 kg   | 10 kg   |
|   | Gewicht des Displays mit Standfuß  | -  |  |  |   |   |   |
|   | Gewicht der Verpackung (brutto)  | 62 kg  | 43 kg  | 30 kg  | 23 kg   | 17 kg   | 14 kg   |



# Unsere Unterstützung ist Ihnen sicher

3 Jahre Kundendienst sind standardmäßig enthalten



EU-weiter professioneller „ELITE“-Helpdesk, verfügbar Mo-Fr von 9–18 Uhr



Erweiterter Austauschservice für das Display innerhalb von 4–7 Tagen



Technische Unterstützung vor Ort: Der Techniker entfernt das vorhandene Gerät, installiert ein Ersatzgerät und sendet das defekte Gerät an Sony



Defekte Displays werden im Rahmen unserer „Road to Zero“-Initiative recycelt



Standardmäßig 3 Jahre, Verlängerung um weitere 2 Jahre möglich (bis zu 30.000 h)

## Noch mehr beruhigende Sicherheit

### Erweiterte Kundendienstoptionen für professionelle BRAVIA Displays



#### PrimeSupport Pro

Ermitteln Sie auf unserer Website [pro.sony/support-services/support-contact-us](https://pro.sony/support-services/support-contact-us) Ihre örtliche Telefonnummer zum Kontaktieren unseres PrimeSupport Helpdesks, Montag bis Freitag 09:00–18:00 Uhr (mitteleuropäische Zeit), nicht an nationalen Feiertagen. Support nur auf Englisch, Französisch, Italienisch, Deutsch und Spanisch verfügbar.

Optionale Pakete für PrimeSupport Pro können erworben werden, um den standardmäßigen PrimeSupport von 3 Jahren um weitere 2 Jahre zu verlängern und so langfristig fachkundigen Support und technische Unterstützung für insgesamt 5 Jahre ab Kaufdatum zu erhalten.

Weitere Informationen und Preise erhalten Sie von Ihrem Sony Team oder per E-Mail an [primesupport@sony.com](mailto:primesupport@sony.com)

# Unsere Paketoptionen für erweiterten PrimeSupport

finden Sie in der folgenden Übersicht für jedes Modell oder jede Serie.



gettyimages  
sturti

| PSP-Paketname | Inklusive   | PSP.PROBRAVIA1.<br>PC2   | PSP.PROBRAVIA2.<br>PC2 | PSP.PROBRAVIA3.<br>PC2 | PSP.PROBRAVIA4.<br>PC2 | PSP.PROBRAVIA5.<br>PC2 | PSP.PROBRAVIA6.<br>PC2 | PSP.PROBRAVIA7.<br>PC2 |
|---------------|---|--|------------------------|------------------------|------------------------|------------------------|------------------------|------------------------|
| Preisspanne   | N/A   | 1  | 2                      | 3                      | 4                      | 5                      | 6                      | 7                      |
| Serviceebene  | Verfügbarkeit des Elite-Helpdesks (Mo-Fr 09:00-18:00 Uhr MEZ).<br>Erweiterter Austausch durch ein neues oder überholtes Gerät im Falle eines Produktfehlers. Transport inbegriffen. |  |                        |                        |                        |                        |                        |                        |
| Servicedauer  | 3 Jahre insgesamt   | Erweiterung um weitere 2 Jahre PrimeSupportPro, 5 Jahre insgesamt oder 30.000 Stunden. |                        |                        |                        |                        |                        |                        |
| Modellreihe   | BZ L-Serie  |  |                        |                        |                        |                        |                        |                        |
|               | Alle Modelle  | FW-43BZ30L   | FW-55BZ35L             | FW-75BZ30L             | FW-75BZ40L             | FW-85BZ40L             |                        | FW-98BZ50L             |
|               |   | FW-32BZ30J   | FW-55BZ30L             | FW-65BZ40L             | FW-75BZ35L             | FW-85BZ35L             |                        |                        |
|               |   |  | FW-50BZ30L             | FW-65BZ35L             |                        | FW-85BZ30L             |                        |                        |
|               |   |  |                        | FW-65BZ30L             |                        |                        |                        |                        |
|               |   |  |                        | FW-55BZ40L             |                        |                        |                        |                        |
|               | Tuner L-Serie   |  |                        |                        |                        |                        |                        |                        |
|               | Alle Modelle  | FWD-43X80L   | FWD-55X80L             | FWD-75X80L             | FWD-55A80L             | FWD-65A95L             | FWD-77A80L             | FWD-98X90L             |
|               |   | FWD-50X80L   | FWD-65X80L             | FWD-85X80L             | FWD-55A95L             | FWD-75X95L             | FWD-77A95L             |                        |
|               |   |  |                        | FWD-65X95L             | FWD-65A80L             |                        | FWD-83A80L             |                        |
|               |   |  |                        |                        |                        |                        | FWD-85X95L             |                        |
|               | BZ (Vorgänger)  |  |                        |                        |                        |                        |                        |                        |
|               | Alle Modelle  | FW-32BZ30J   | FW-43BZ35J             | FW-65BZ40H             | FW-75BZ40H             | FW-85BZ35F             |                        | FW-100BZ40J            |
|               |   | FW-43BZ30J   | FW-50BZ30J             | FW-65BZ30J             |                        | FW-85BZ40H             |                        |                        |
|               |   |  | FW-50BZ35J             | FW-75BZ30J             |                        |                        |                        |                        |
|               |   |  | FW-55BZ30J             |                        |                        |                        |                        |                        |
|               |   |  | FW-55BZ40H             |                        |                        |                        |                        |                        |
|               | Tuner (Vorgänger)   |  |                        |                        |                        |                        |                        |                        |
|               | Alle Modelle  | FWD-43X80J   | FWD-43X80K             | FWD-42A90K             | FWD-65A80K             | FWD-65A95K             | FWD-75Z9K              | FWD-85Z9K              |
|               |   | FWD-32W800   | FWD-50X80K             | FWD-55A80K             | FWD-55A95K             | FWD-65X95K             | FWD-75X95K             |                        |
|               | FWD-49X80H  | FWD-55X80K   | FWD-75X80K/FWD-75X81K  | FWD-55A90J             | FWD-85X85K             | FWD-77A80K             |                        |                        |
|               | FWD-43X80H  | FWD-50X80J   | FWD-48A90K             | FWD-75X95J             | FWD-65A90J             | FWD-85X95K             |                        |                        |
|               |   | FWD-55X80J   | FWD-65X80K             | FWD-65A80J             | FWD-77A80J             | FWD-75Z9J              |                        |                        |
|               |   | FWD-65X80J   | FWD-55A80J             | FWD-85X85J             | FWD-85X95J             | FWD-83A90J             |                        |                        |
|               |   |  | FWD-65X95J             | FWD-65A8               | FWD-75X80H             | FWD-85Z9J              |                        |                        |
|               |   |  | FWD-75X81J             | FWD-85X90H             |                        | FWD-85X80H             |                        |                        |
|               |   |  | FWD-48A9               |                        |                        |                        |                        |                        |
|               |   |  | FWD-55X80H             |                        |                        |                        |                        |                        |
|               |   |  | FWD-55A8               |                        |                        |                        |                        |                        |
|               |   |  | FWD-65X80H             |                        |                        |                        |                        |                        |
|               |   |  | FWD-65X90H             |                        |                        |                        |                        |                        |
|               |   |  | FWD-75X90H             |                        |                        |                        |                        |                        |
|               |   |  | FWD-75X905H            |                        |                        |                        |                        |                        |

# BRAVIA Professional Alliance Partner



Erfahren Sie, wie wir eng mit führenden Unternehmen zusammenarbeiten, um unseren branchenführenden AV-Produkten und -Lösungen noch mehr Wert zu verleihen. Unsere professionellen BRAVIA Displays unterstützen ein wachsendes Ökosystem kompatibler Technologien von etablierten und aufstrebenden Lösungsanbietern.

Ganz gleich, ob es um die Konfiguration eines Netzwerks für digitale Beschilderung, Zusammenarbeit über Videolösungen oder die Ausstattung eines Raums für Gerätemanagement und Automatisierung geht, wir helfen Ihnen gerne weiter.

**Besuchen Sie [pro.sony/alliances](https://pro.sony/alliances)**

## Unternehmensanwendungen



© 2023 Sony Corporation. Alle Rechte vorbehalten. Dieses Dokument darf ohne schriftliche Genehmigung weder ganz noch auszugsweise reproduziert werden. Funktionen und Spezifikationen können ohne vorherige Ankündigung geändert werden. Alle nicht metrischen Maße und Gewichte verstehen sich als Näherungswerte. „Sony“ und „BRAVIA“ sind eingetragene Marken bzw. Marken der Sony Corporation. Alle anderen Marken sind Eigentum der jeweiligen Unternehmen.

Apple und AirPlay sind eingetragene Marken von Apple Inc. in den USA und anderen Ländern und Regionen. Um Apple AirPlay mit diesem Fernseher zu verwenden, wird die neueste Version von iOS, iPadOS oder macOS empfohlen.

Google, Android TV und Chromecast Built-in sind Marken von Google LLC.

**Alle Funktionen finden Sie unter [pro.sony/BRAVIA](https://pro.sony/bravia)**

**SONY**