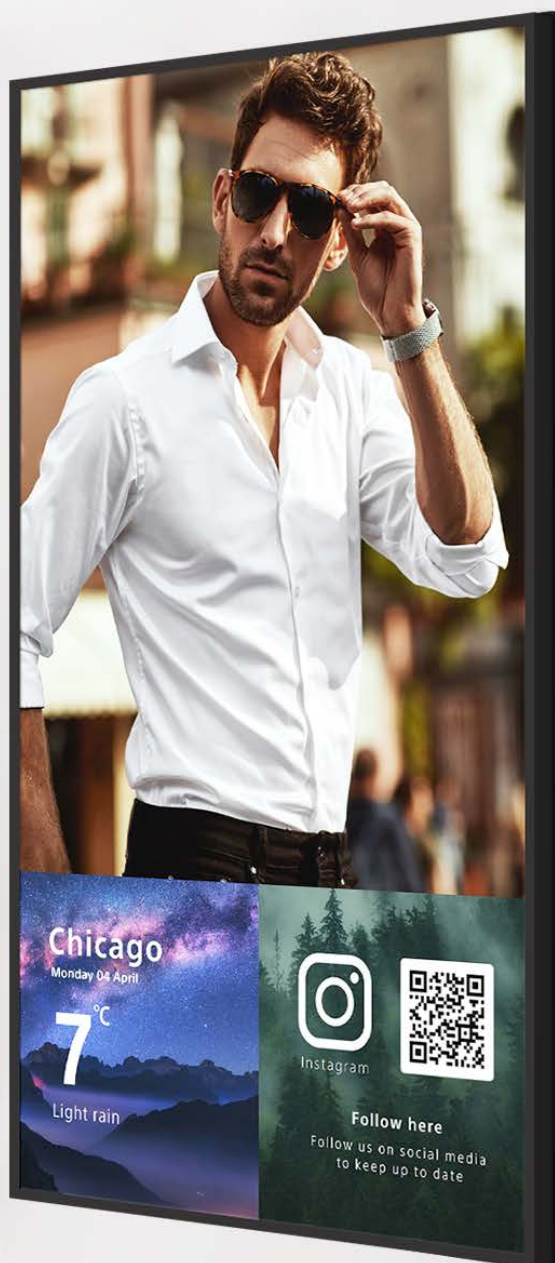


SONY

Professionelle BRAVIA Displays

Produktbroschüre 2023

androidtv



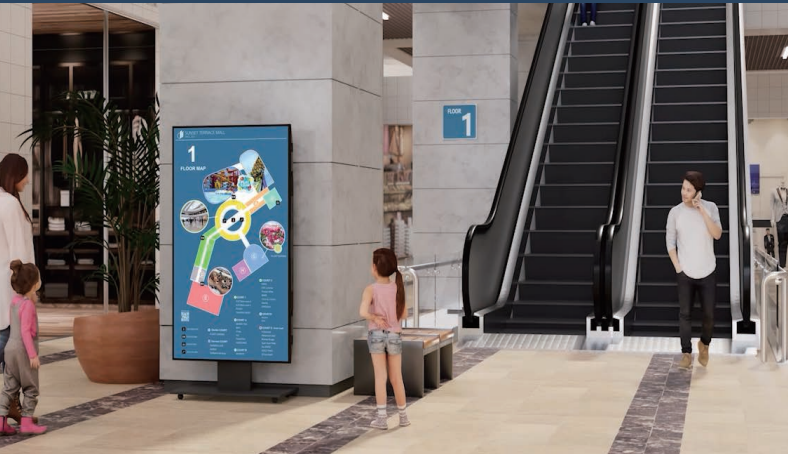
Die vier Säulen der Leistung, die unsere Lösungen mit Ihren Geschäftsanforderungen vereinheitlichen

Unser neues Sortiment an professionellen BRAVIA Displays erfüllt alle Anforderungen an Bildqualität, Installationsflexibilität, robuste Benutzerfreundlichkeit und Nachhaltigkeit, die moderne kommerzielle Anwendungen stellen.

Bildqualität

Zusätzlich zur einzigartigen Bildverarbeitung, dem breiten Farbspektrum und den Technologien für hohen Kontrast minimiert unsere neue tiefschwarze, blendfreie Beschichtungstechnologie Blendungen und sorgt so für eine beeindruckende Bildqualität.

* Tiefschwarze, blendfreie Beschichtung nur bei Serie BZ40L



Flexible Installation

In einer Vielzahl von Größen erhältlich und mit sich ständig weiterentwickelnder Installationsflexibilität für eine Vielzahl von Räumen.

Robuste Benutzerfreundlichkeit

Mit zahlreichen nützlichen Funktionen, zweckorientierten Anwendungen und benutzerdefinierten Einstellungen, um den täglichen Betrieb effizienter zu gestalten.



Nachhaltigkeit

Effizienter herstellen, transportieren und nutzen: Verbesserung verschiedener Aspekte über den gesamten Produktlebenszyklus hinweg, z. B. weniger neuer Kunststoff, Verbesserung der Transporteffizienz und Übersicht des Stromverbrauchs während des Gebrauchs.

Bildqualität

* Funktion des BZ40L

Low reflection coating



Non-glare coating

Low reflection coating

Deep Black Non-Glare Coating



Non-glare coating

Low reflection coating



Non-glare coating

Low reflection coating



Non-glare coating

Low reflection coating

Non-glare coating

Die tiefschwarze, blendfreie Beschichtung von Sony ist ein großer Fortschritt in der Panel-Technologie, da sie Reflexionen auf dem Bildschirm reduziert, ohne dabei Helligkeit, Kontrast, Detailtreue und Klarheit des Bildes zu beeinträchtigen. Das Ergebnis: helle, fesselnde Bilder mit satten Farben und tiefen Schwarztönen, die aus jedem Blickwinkel klar erkennbar sind.

Ein Chip, unglaublich reale Bilder

Cognitive Processor XR™

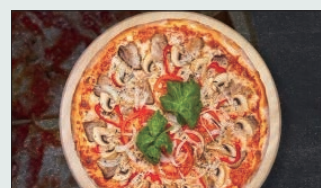
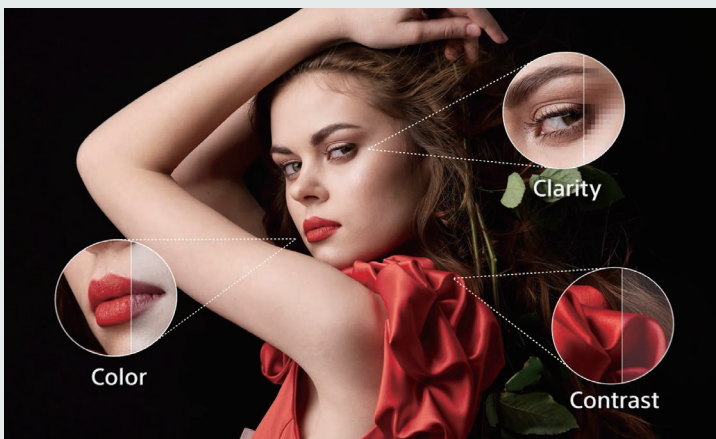
Der Chip des kognitiven Prozessors XR™ analysiert Inhalte und gibt sie so wieder, wie das menschliche Auge und Ohr sie erfassen würde, um Bilder von beeindruckender Tiefe und Realismus zu liefern.

* Nur bei der BZ50L-Serie



4K-HDR-Prozessor X1™

Mit objektbasiertem HDR-Remastering und Super Bit Mapping 4K-HDR-Technologie reproduziert unser neuer 4K-HDR-Prozessor X1 mehr Tiefe, mehr Texturen und natürlichere Farben als unser 4K-Prozessor X1. Sie erleben reine Farben bei höherer Helligkeit für außergewöhnlich realistische Bilder.



Verbessern Sie Verkaufsaktionen mit beeindruckender Bildqualität



Kommunizieren Sie effektiv mit detailliertem Text und Grafiken

Flexible Installation

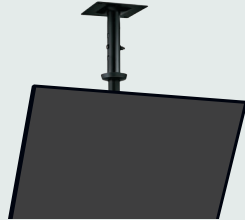
Flexible Installation

Professionelle BRAVIA Displays können nicht nur im Querformat, Hochformat oder mit Neigung installiert werden. Für eine effiziente Raumnutzung können sie außerdem mit mobilen Standfüßen verwendet werden und für die digitale Beschilderung ist zudem eine Deckenmontage möglich.

Spezielle Installationsoptionen wie Staffeleinstandfüße und Installationen mit mehreren Displays sind ebenfalls möglich.



Mobile Standfüße



Deckenmontage mit Neigungswinkel



Staffeleinstandfuß



Gehäuseständer

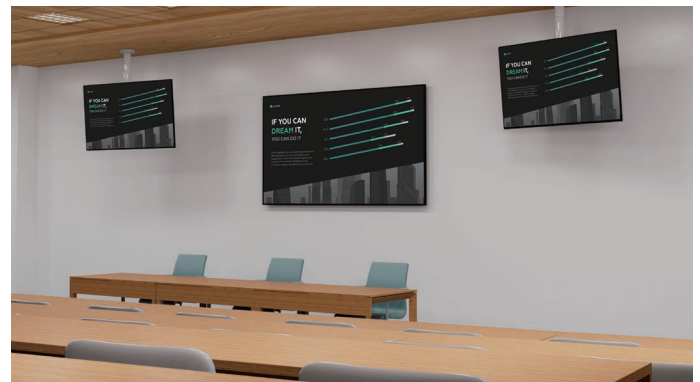


Mehrere Bildschirme



Einheitliches Design der gesamten Produktfamilie

Das Design der Displays der Serie BZ-L ist einheitlich und ermöglicht eine Kombination verschiedener Modelle. Die Kabelanschlüsse sind ebenfalls standardisiert, was die Installation vereinfacht.



Einheitliche Plattform

Das SoC und die Android OS-Plattform der BZ-L-Serie sind über die gesamte Serie hinweg einheitlich und ermöglichen eine einfache Installation.



Dauer-Betrieb

Die Konkurrenz schläft nicht: BRAVIA wurde für den zuverlässigen Betrieb rund um die Uhr in den anspruchsvollsten Unternehmens- und Geschäftsumgebungen entwickelt.



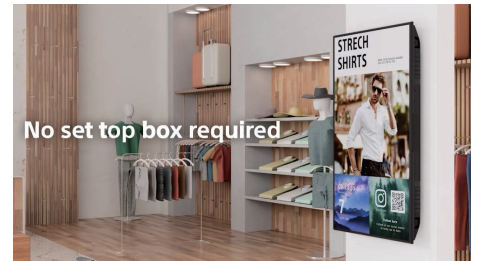
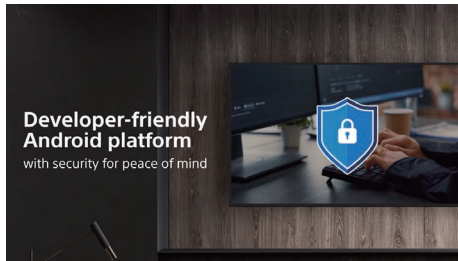
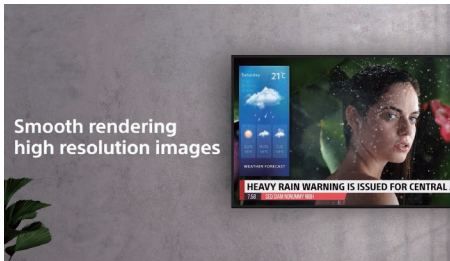
Seitliche Logoposition

Das Sony Logo befindet sich rechts oben am Rahmen des Displays, ohne Betrachter von beeindruckenden Bildern abzulenken.

Robuste Benutzerfreundlichkeit

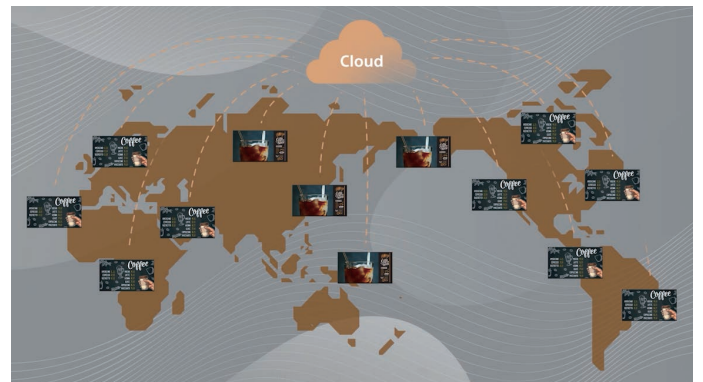
Hochleistungs-SoC

Dank des hochleistungsfähigen SoC werden Videos mit hoher Auflösung flüssig wiedergegeben und das Anzeigen interaktiver Beschilderungsinhalte ist einfach und erfordert keine spezielle Set-Top-Box, keinen Media Player oder PC.



Pro-Einstellungen

Im Geschäftsbereich wissen wir, dass es keine Einheitslösung gibt. Deshalb ist unsere BZ-L-Serie serienmäßig mit der Pro Modus-Technologie ausgestattet, die Ihnen auf Knopfdruck zahlreiche Anpassungsmöglichkeiten bietet.



Beschilderungslösung von Sony

Die integrierte BRAVIA Signage Free(BSF)-Software gibt automatisch HTML-Inhalte, Videos und Fotos wieder.

Partnerlösungen

Wir arbeiten eng mit führenden Unternehmen zusammen, um unsere innovativen AV-Produkte für die Vernetzung, Geräteverwaltung, Automatisierung, digitale Beschilderung und vieles mehr noch wertbringender zu machen.

HTML5



Flexibles Content-Layout mit HTML5

Die BZ-Serie bietet integrierte Unterstützung für die HTML5-Anwendungsplattform, sodass interaktive HTML5-Signage-Inhalte ohne Set-Top-Box oder PC verwendet werden können. Der Content-Bildschirm kann mit 4K-Video, Bildern oder sogar über einen HDMI-Eingang frei gestaltet werden.

Spiegelung



Drahtlose Bildschirmüberwachung

Mit der integrierten Unterstützung für Apple AirPlay und Chromecast Built-in können Sie Inhalte ganz einfach drahtlos von einem Handheld-Gerät auf Ihren BRAVIA übertragen.

IP-Steuerung



Fernsteuerung mehrerer Displays

Professionelle BRAVIA Displays bieten eine IP-Steuerung mit vielen Display-Funktionen, wie z. B. Umschalten von Eingangsquellen über IP. Sowohl HTML5- als auch Android-Apps, die auf dem Display ausgeführt werden, können IP-Steuerbefehle an das Display senden und von externen IP-fähigen Geräten aus ausgeführt werden.

Nachhaltigkeit

Effizienter herstellen, transportieren und nutzen: Fortschrittliches Engineering für Nachhaltigkeit

Um die Umweltbelastung zu reduzieren, verbessern wir verschiedene Aspekte über den gesamten Produktlebenszyklus hinweg, z. B. weniger neuer Kunststoff, Verbesserung der Transporteffizienz und effizienterer Stromverbrauch.

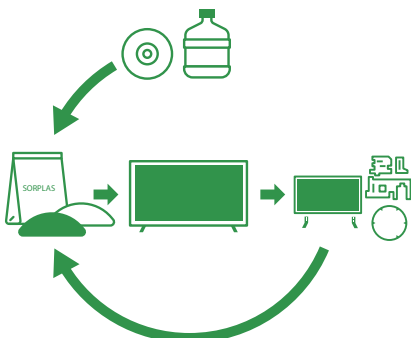


SCHRITT 1 Herstellen

Auf dem Weg zu einem geschlossenen Kreislauf mit wiederholter Wiederverwertung

Ein Vorteil von SORPLAS™ besteht darin, dass problemlos mehrfach recycelt werden kann. Recycelte SORPLAS™-Teile können das Abfallvolumen reduzieren und tragen zu einer Gesellschaft bei, die auf Recycling ausgerichtet ist.

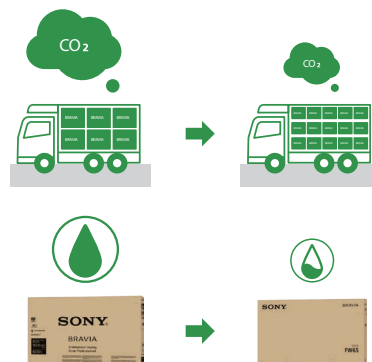
* Alle Modelle der BZ-L-Serie enthalten recycelten Kunststoff SORPLUS von Sony



SCHRITT 2 Transportieren

Weniger CO2 dank kleinerer und leichter Verpackung

Durch die Neugestaltung der Schutzverpackung für den Versand konnten wir die Verpackungsgröße um 15 % und das Gesamtgewicht um 10 % reduzieren. Die Anzahl der Einheiten auf einer Palette erhöht sich so um ca. das 1,3-fache. Dadurch wurden die beim Transport entstehenden CO₂-Emissionen pro Einheit um etwa 15 % reduziert.

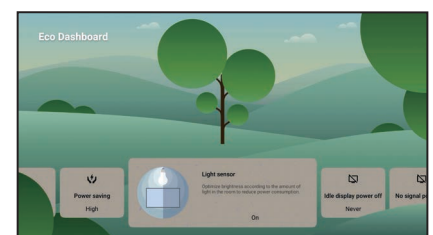


SCHRITT 3 Nutzen

Alle Energiespareinstellungen an einem Ort

Über das flexible und konfigurierbare Eco Dashboard können die Energiespareinstellungen jetzt zentral verwaltet werden.

Sie können die Energiespareinstellungen ganz einfach an Ihre Nutzung, die Display-Umgebung und die Inhalte anpassen, die Sie anzeigen möchten – alles an einem zentralen Ort. Zudem können Sie Ihren Beitrag zur Reduzierung der Umweltbelastung visuell darstellen.



BZ50L

Erleben Sie höchste Bildqualität mit dem führenden professionellen 4K-Display und XR™-Bildverarbeitung von Sony.

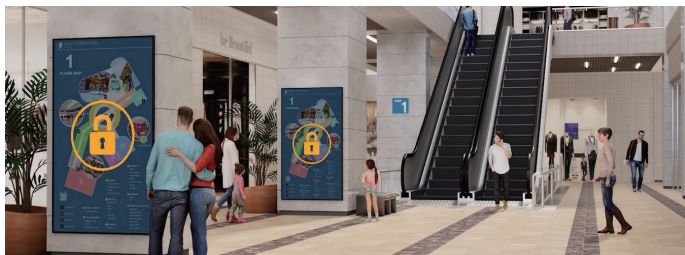
98"



androidtv

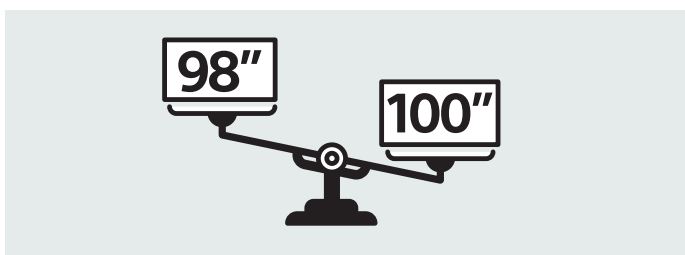
Spektakuläre Helligkeit von 780 Nit

Heller ist besser. In belebten Einzelhandelsgeschäften oder Lobbys glänzt der BRAVIA in 98" mit seiner außergewöhnlichen Bildschirmhelligkeit von 780 Nit, die selbst in lichtdurchfluteten Räumen nicht zu übersehen ist. Full Array Local Dimming steigert den Spitzenwert in der Lichtleistung noch weiter auf atemberaubende 1500 Nit.



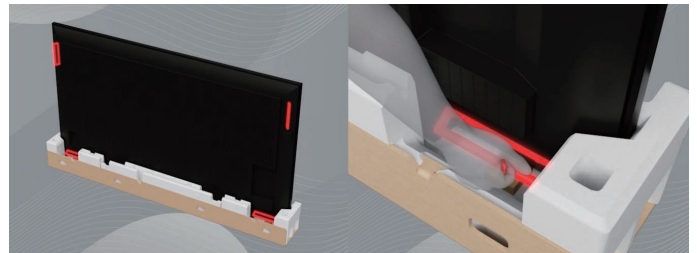
Geringere Last

Der BRAVIA BZ50L mit 98" wiegt etwa 21 kg weniger als das vorherige Modell 100BZ40J mit 100", was die Hebelast für Installationsteams verringert.



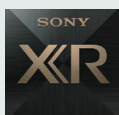
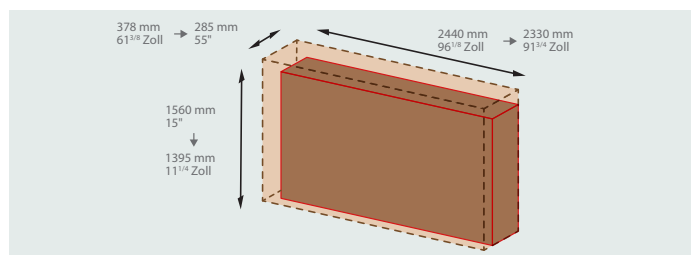
Sicheres Tragen

Die ergonomisch angeordneten horizontalen Griffe unten sind leicht zu fassen, was das Heben einfacher und bequemer macht.



Leichter Zugang

Reduzierte Kartongröße erleichtert den Transport. Die Möglichkeit, den BRAVIA vertikal (im Hochformat) zu transportieren, erleichtert den Zugang zu Aufzügen und Treppen.



Cognitive Processor XR™

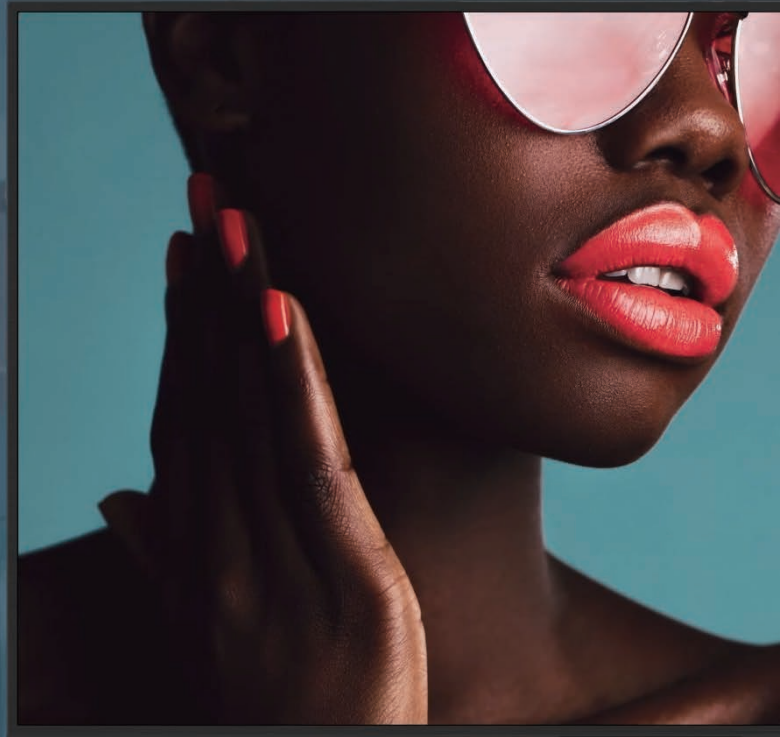
Der weltweit erste Bildprozessor mit kognitiver Intelligenz versteht, wie Menschen die Welt wirklich sehen.

Der BRAVIA in 98" mit Cognitive Processor XR™ eröffnet ein völlig neues Fernseherlebnis, das Sie noch tiefer in Szenen eintauchen lässt.

BZ40L

Außerordentlich helle 4K-Displays mit einzigartiger Technologie mit tiefschwarzer, blendfreier Beschichtung

85" 75" 65" 55"



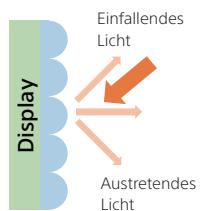
Deep Black
Non-Glare
Coating



androidtv

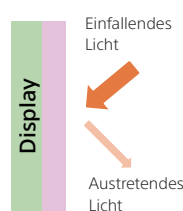
Tiefschwarze, blendfreie Beschichtung

Die tiefschwarze, blendfreie Beschichtung kombiniert innovative Technologien und sorgt so für eine beispiellose Reduzierung von Bildschirmreflexionen, ohne die Bildqualität zu beeinträchtigen.



Antireflexionsbeschichtung

Eine mikroskopische Unebenheit wird auf der Oberfläche des Display-Panels hinzugefügt. Einfallendes Licht wird diffus in alle Richtungen reflektiert und zu einer weißlichen Unschärfe, die für Betrachter weniger wahrnehmbar ist als stark reflektiertes Licht.



Geringe Reflexion

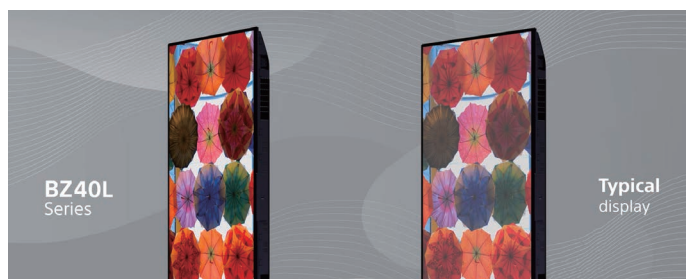
Die Oberfläche des Panels ist mit einer speziellen Beschichtung versehen. Einfallende Lichtstrahlen werden von der Oberfläche der durchsichtigen Schicht reflektiert sowie von der Oberfläche darunter. Interferenzen zwischen den reflektierten Strahlen führen zu einer Aufhebung, wodurch die Reflexionen, die von Betrachtern gesehen werden, reduziert werden.

Die tiefschwarze, blendfreie Beschichtung von Sony kombiniert Technologien, die Blendungen und Reflexionen vermeiden. Sie reduziert Reflexionen und erhöht den Kontrast und ist der Schlüssel zu dynamischen Bildern mit lebensechten Farben und Details, die jeden inspirieren – von Unternehmensbesuchern und Mitarbeitern bis hin zu Kunden und Studenten.

Hervorragende Bilder, die immer herausstechen

Mit den verfügbaren Display-Größen von 55" bis 85" erregt die BRAVIA BZ40L-Serie die Aufmerksamkeit Ihrer Betrachter mit einer extrem hohen Bildschirmhelligkeit von 700 Nit für eine ausdrucksstarke, eindrucksvolle Darstellung, die immer klar zu sehen ist.

Fortschrittliche Bildverarbeitungstechnologien von Sony sorgen dafür, dass Ihre Inhalte optimal zur Geltung kommen. Der extra weite Betrachtungswinkel des Panels sorgt dafür, dass jeder im Raum klare, helle Bilder genießen kann, egal wo er sich befindet.



Fügt sich nahtlos in jede Umgebung ein

- Das professionelle BRAVIA Display wird mit einer Anpassungsvorrichtung für die Wandmontage geliefert, die die mittige Ausrichtung des Displays im Hoch- oder Querformat noch flexibler gestaltet.
- Das Sony Logo befindet sich unauffällig am Rand des ansprechenden schlanken Rahmens des Displays, ohne Betrachter von beeindruckenden Bildern abzulenken.
- Installieren Sie den BRAVIA im Hoch- oder Querformat, sodass er sich in jeden Unternehmens- oder Einzelhandelsbereich einfügt. Für noch mehr Flexibilität kann das Display auch schräg geneigt werden.



BZ35L

Verbesserte professionelle Displays mit 32 GB Speicher und robusterer Helligkeit

85" 75" 65" 55"

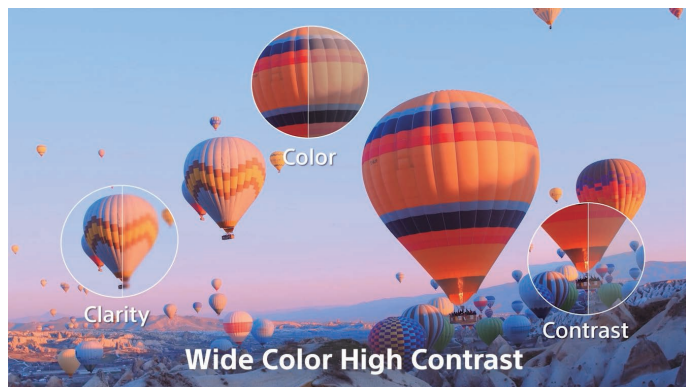


androidtv

Lebendige, lebensechte Bilder, die Sie sich nicht entgehen lassen sollten

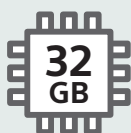
Die BRAVIA BZ35L-Serie erregt die Aufmerksamkeit Ihrer Betrachter mit einer hohen Bildschirmhelligkeit von 550 Nit für eine ausdrucksstarke, eindrucksvolle Darstellung, die immer klar zu sehen ist.

Fortschrittliche Bildverarbeitungstechnologien von Sony sorgen dafür, dass Ihre Inhalte optimal zur Geltung kommen. Der extra weite Betrachtungswinkel des Panels sorgt dafür, dass jeder im Raum klare, helle Bilder genießen kann, egal wo er sich befindet.



Großer interner Speicher mit 32 GB

Der interne Speicher auf einigen anderen Displays wird vom Betriebssystem aufgebraucht, sodass wenig Platz für Ihre eigenen Apps und Inhalte bleibt. Der BRAVIA BZ35L bietet statt 16 GB den doppelten internen Speicherplatz von großzügigen 32 GB. So haben Sie mehr Platz, um Apps, Fotos, Videos und Digital Signage zu speichern.



Fügt sich nahtlos in jede Umgebung ein

- Das professionelle BRAVIA Display wird mit einer Anpassungsvorrichtung für die Wandmontage geliefert, die die mittige Ausrichtung des Displays im Hoch- oder Querformat noch flexibler gestaltet.
- Das Sony Logo befindet sich unauffällig am Rand des ansprechenden schlanken Rahmens des Displays, ohne Betrachter von beeindruckenden Bildern abzulenken.
- Installieren Sie den BRAVIA im Hoch- oder Querformat, sodass er sich in jeden Unternehmens- oder Einzelhandelsbereich einfügt. Für noch mehr Flexibilität kann das Display auch schräg geneigt werden.



BZ30L

Professionelle 4K-Displays mit X1-Bildverarbeitung von Sony, Pro-Modus, Betrieb rund um die Uhr, Unterstützung für Hochformat/Neigung, AirPlay und Chromecast Built-in™ sowie einer großen Auswahl an Größen

85" 75" 65" 55" 50" 43" 32"

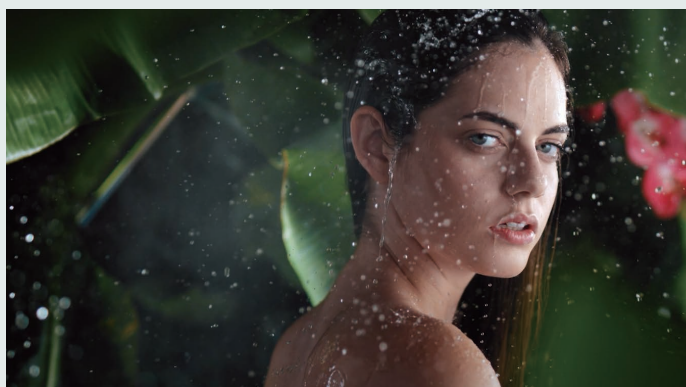
* 32" ist das Modell BZ30J



androidtv

Neuesten Bildtechnologien von Sony beeindrucken jedes Publikum

Die BRAVIA Serie BZ30L bietet eine großzügige Bildschirmhelligkeit von 440 Nit. Fortschrittliche Bildverarbeitungstechnologien von Sony sorgen dafür, dass Ihre Inhalte optimal zur Geltung kommen. Der extra weite Betrachtungswinkel des Panels sorgt dafür, dass jeder im Raum klare, helle Bilder genießen kann, egal wo er sich befindet.



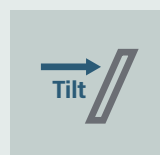
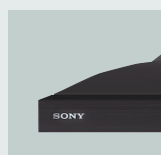
Umfangreiche Produktfamilie mit 32" bis 85"

Die BZ30-Serie bietet eine Reihe von Modellen in Größen von 32" bis 85", die ideal für große Projekte geeignet sind, bei denen Displays in verschiedenen Größen mit gleicher Bildqualität, Helligkeit und gleichem Kontrast benötigt werden.

* 32" ist das Modell BZ30J

Fügt sich nahtlos in jede Umgebung ein

- Das professionelle BRAVIA Display wird mit einer Anpassungsvorrichtung für die Wandmontage geliefert, die die mittige Ausrichtung des Displays im Hoch- oder Querformat noch flexibler gestaltet.
- Das Sony Logo befindet sich unauffällig am Rand des ansprechenden schlanken Rahmens des Displays, ohne Betrachter von beeindruckenden Bildern abzulenken.
- Installieren Sie den BRAVIA im Hoch- oder Querformat, sodass er sich in jeden Unternehmens- oder Einzelhandelsbereich einfügt. Für noch mehr Flexibilität kann das Display auch schräg geneigt werden.



Flexibles Content-Layout mit HTML5

Die BZ-Serie bietet integrierte Unterstützung für die HTML5-Anwendungsplattform, sodass interaktive HTML5-Signage-Inhalte ohne Set-Top-Box oder PC verwendet werden können. Der Content-Bildschirm kann mit 4K-Video, Bildern oder sogar über einen HDMI-Eingang frei gestaltet werden.



Drahtlose Bildschirmüberwachung

Mit der integrierten Unterstützung für Apple AirPlay und Chromecast Built-in können Sie Inhalte ganz einfach drahtlos von einem Handheld-Gerät auf Ihren BRAVIA übertragen.

Serie BZ50L/BZ40L – Technische Daten

Aushängeschild/Hohe Helligkeit, blendfrei

		FW-98BZ50L	FW-85BZ40L	FW-75BZ40L	FW-65BZ40L	FW-55BZ40L
Allgemeine Leistungsmerkmale	Bildschirmgröße	98	85	75	65	55
	Helligkeit (cd/m ²)	780	650		700	
	Kontrastverhältnis	5000:1	6000:1		1200:1	
	Dynamisches Kontrastverhältnis	700.000:1	500.000:1		600.000:1	
	Reaktionszeit (ms)	6,5	15,9		8,0	
	Displayauflösung (H x V, Pixel)	3840 x 2160				
	Kompatibilität mit HDR (High Dynamic Range)	Ja (HDR10, HLG, Dolby Vision)				
	Seitenverhältnis	16:9				
Kompatibel für Hochformat/Neigung	Ja					
Display-Funktionen	Dimmungsart	Local Dimming			Frame Dimming	
	Anzeigegerät	LCD				
	Bildschirmtyp	VA		IPS		
	Art der Hintergrundbeleuchtung	Direkt (Full Array-LED)	Direkte LED-Beleuchtung			
	TRILUMINOS Display	XR Triluminos Pro	TRILUMINOS PRO			
	Farbskala (DCI-P3)	95 %				92 %
	Bildprozessor	Cognitive Processor XR	4K-HDR-Prozessor X1			
	Betriebszeit	24/7				
	Tiefschwarze, blendfreie Beschichtung	Nein	Ja			
	Haze (%)	2 %	58 %		47 %	
	Betrachtungswinkel (rechts/links)	178 (89/89) Grad				
Betrachtungswinkel (oben/unten)	178 (89/89) Grad					
Technische Daten Video	Videoverarbeitung	XR 4K Upscaling	4K X-Reality PRO			
	Bewegungsoptimierung	XR Motion Clarity	Motionflow XR 240 (nativ: 60 Hz)			
	HDMI-Signal	4096 x 2160p (24, 60 Hz), 3840 x 2160p (24, 30, 60, 120 Hz), 1080p (24, 30, 60, 120 Hz), 1080i (60 Hz), 720p (24, 30, 60 Hz), 480p	4096 x 2160p (24, 60 Hz), 3840 x 2160p (24, 30, 60 Hz), 1080p (24, 30, 60 Hz), 1080i (60 Hz), 720p (24, 30, 60 Hz), 480p			
Technische Daten Audio	Lautsprecheranordnung	Von oben und hinten seitlich				
	Ausgangsleistung für Audio	10 W + 10 W + 10 W + 10 W	10 W + 10 W			
Professionelle Funktionen	Pro-Modus	Ja				
	Automatische Aktivierung über HDMI	Ja				
	HTML5-Plattform	Ja				
	Multicast/IPTV	Ja				
	Betriebssystem	Android TV				
	Integrierter Speicher (GB)	32GB				
Technische Daten Netzwerk	Wi-Fi Direct	Ja				
	Wi-Fi Certified	Ja				
	WLAN	Integriert				
Weitere Funktionen	Codecs für USB-Wiedergabe	MPEG1:MPEG1/MPEG2PS:MPEG2/MPEG2TS (HDV,AVCHD):MPEG2,AVC/MP4 (XAVC S):AVC,MPEG4,HEVC/AVI:Xvid,MotionJpeg/ASF(WMV):VC1/MOV:AVC,MPEG4,MotionJpeg/MKV:Xvid,AVC,MPEG4,VP8.HEVC/WEBM:VP8/3GPP:MPEG4,AVC/MP3/ASF (WMA)/LPCM/WAV/MP4AAC/FLAC/JPEG				
	Bildschirmuhr	Ja				
	Standby-Timer	Ja				
	Ein/Aus-Timer	Ja				
	Chromecast Built-in	Ja				
	Apple AirPlay	Ja				
Steuerungsspezifikationen	IP-Steuerung	Ja				
	RS-232C-Steuerung	Ja				
	HDMI-CEC	Ja				
Eingänge und Ausgänge	HDCP	HDCP2.3 (für HDMI1.2/3/4)				
	Eingänge für Composite Video	Hybrid mit S-Center-Lautsprechereingang x1 (seitlich, Klinkebuchse)	1 (Klinkebuchse, seitlich)			
	HDMI-Eingänge (insgesamt)	4 (4 seitlich)				
	Analoge Audioeingänge (insgesamt)	1 (seitlicher Analogwandler)				
	Digitaler Audioausgang (s)	1 (seitlich)				
	USB-Anschlüsse	2 (seitlich)				
Ethernet-Eingänge	1 (seitlich)					
Designelemente	VESA® Lochmaske (B x H)	600 x 400 mm/ 23 ⁵ / ₈ x 15 ³ / ₄ Zoll	400 x 400 mm/ 15 ³ / ₄ x 15 ³ / ₄ Zoll	300 x 300 mm/11 ⁷ / ₈ x 11 ⁷ / ₈ Zoll		
Zubehör	Verstellvorrichtung für Wandmontage (im Lieferumfang enthalten) * je nach Region.	Nein	Ja			
	Tischstandfuß (optional) * Je nach Region.		Nein	Ja	Ja	
Technische Daten – Umgebung	Leistung bei Betrieb 1000 h SDR (Lot 5)	154 kWh/1.000 h	151 kWh/1000 h	106 kWh/1000 h	84 kWh/1000 h	76 kWh/1000 h
	Nennleistung	505 W	373 W	299 W	229 W	201 W
	Leistungsaufnahme (im Standby-Modus)	0,5 W				
	Dynamische Steuerung der Hintergrundbeleuchtung	Ja				
	Stromsparmodus/ Hintergrundbeleuchtung aus	Ja				
Abmessungen	TV-Abmessungen ohne Standfuß (B x H x T)	2199 x 1255 x 85 mm/ 86 ⁵ / ₈ x 49 ¹ / ₂ x 3 ³ / ₈ Zoll	1899 x 1089 x 71 mm/ 74 ⁷ / ₈ x 42 ⁷ / ₈ x 2 ⁷ / ₈ Zoll	1686 x 969 x 72 mm/ 66 ¹ / ₂ x 38 ¹ / ₄ x 2 ⁷ / ₈ Zoll	1462 x 842 x 71 mm/ 57 ⁵ / ₈ x 33 ¹ / ₄ x 2 ⁷ / ₈ Zoll	1243 x 721 x 71 mm/ 49 x 28 ¹ / ₂ x 2 ⁷ / ₈ Zoll
	TV-Abmessungen mit Standfuß (B x H x T)	-				
	Abmessungen Verpackung (B x H x T)	2330 x 1394 x 283 mm/ 91 ³ / ₄ x 55 x 11 ¹ / ₄ Zoll	2036 x 1239 x 258 mm/ 80 ¹ / ₄ x 48 ³ / ₈ x 10 ¹ / ₄ Zoll	1824 x 1114 x 187 mm/ 71 ⁷ / ₈ x 43 ³ / ₈ x 7 ³ / ₈ Zoll	1588 x 965 x 184 mm/ 62 ⁵ / ₈ x 38 x 7 ¹ / ₄ Zoll	1243 x 787 x 338 mm/ 49 x 31 x 13 ³ / ₈ Zoll
Gewicht	Gewicht des Displays ohne Standfuß	67,2 kg	44,5 kg	31,5 kg	21,4 kg	15,8 kg
	Gewicht des Displays mit Standfuß	-				
	Gewicht der Verpackung (brutto)	91 kg	62 kg	43 kg	31 kg	23 kg

Serie BZ35L – Technische Daten

Verbessert

		FW-85BZ35L	FW-75BZ35L	FW-65BZ35L	FW-55BZ35L
Allgemeine Leistungsmerkmale	Bildschirmgröße	85	75	65	55
	Helligkeit (cd/m ²)	550			
	Kontrastverhältnis	6000:1	1200:1		
	Dynamisches Kontrastverhältnis	400.000:1			
	Reaktionszeit (ms)	15,9	8,0		
	Displayauflösung (H x V, Pixel)	3840 x 2160			
	Kompatibilität mit HDR (High Dynamic Range)	Ja (HDR10, HLG, Dolby Vision)			
	Seitenverhältnis	16:9			
Kompatibel für Hochformat/Neigung	Ja				
Display-Funktionen	Dimmungsart	Frame Dimming			
	Anzeigegerät	LCD			
	Bildschirmtyp	VA	IPS		
	Art der Hintergrundbeleuchtung	Direkte LED-Beleuchtung			
	TRILUMINOS Display	TRILUMINOS PRO			
	Farbskala (DCI-P3)	92 %			
	Bildprozessor	4K-HDR-Prozessor X1			
	Betriebszeit	24/7			
	Tiefschwarze, blendfreie Beschichtung	Nein			
	Haze (%)	2 %	1 %		
	Betrachtungswinkel (rechts/links)	178 (89/89) Grad			
Betrachtungswinkel (oben/unten)	178 (89/89) Grad				
Technische Daten Video	Videoverarbeitung	4K X-Reality PRO			
	Bewegungsoptimierung	Motionflow XR 240 (nativ: 60 Hz)			
	HDMI-Signal	4096 x 2160p (24, 60 Hz), 3840 x 2160p (24, 30, 60 Hz), 1080p (24, 30, 60 Hz), 1080i (60 Hz), 720p (24, 30, 60 Hz), 480p			
Technische Daten Audio	Lautsprecheranrichtung	Nach unten gerichtet			
	Ausgangsleistung für Audio	10 W + 10 W			
Professionelle Funktionen	Pro-Modus	Ja			
	Automatische Aktivierung über HDMI	Ja			
	HTML5-Plattform	Ja			
	Multicast/IPTV	Ja			
	Betriebssystem	Android TV			
	Integrierter Speicher (GB)	32GB			
Technische Daten Netzwerk	Wi-Fi Direct	Ja			
	Wi-Fi Certified	Ja			
	WLAN	Integriert			
Weitere Funktionen	Codecs für USB-Wiedergabe	MPEG1:MPEG1/MPEG2PS:MPEG2/MPEG2TS(HDV,AVCHD):MPEG2,AVC/MP4(XAVC S):AVC,MPEG4,HEVC/AVI:Xvid,MotionJpeg/ASF(WMV):VC1/MOV:AVC,MPEG4,MotionJpeg/MKV:Xvid,AVC,MPEG4,VP8,HEVC/WEBM:VP8/3GPP:MPEG4,AVC/MP3/ASF(WMA)/LPCM/WAV/MP4AAC/FLAC/IPEG			
	Bildschirmuhr	Ja			
	Standby-Timer	Ja			
	Ein/Aus-Timer	Ja			
	Chromecast Built-in	Ja			
	Apple AirPlay	Ja			
Steuerungsspezifikationen	IP-Steuerung	Ja			
	RS-232C-Steuerung	Ja			
	HDMI-CEC	Ja			
Eingänge und Ausgänge	HDCP	HDCP2.3 (für HDMI1/2/3/4)			
	Eingänge für Composite Video	1 (Klinkenbuchse, seitlich)			
	HDMI-Eingänge (insgesamt)	4 (4 seitlich)			
	Analoge Audioeingänge (insgesamt)	1 (seitlicher Analogwandler)			
	Digitaler Audioausgang (s)	1 (seitlich)			
	USB-Anschlüsse	2 (seitlich)			
	Ethernet-Eingänge	1 (seitlich)			
Designelemente	VESA® Lochmaske (B x H)	400 x 400 mm/ 15 ^{3/4} x 15 ^{3/4} Zoll	300 x 300 mm/11 ^{7/8} x 11 ^{7/8} Zoll		
Zubehör	Verstellvorrichtung für Wandmontage (im Lieferumfang enthalten) * je nach Region	Ja			
	Tischstandfuß (optional) * je nach Region	Nein	Ja		
Technische Daten – Umgebung	Leistung bei Betrieb 1000 h SDR (Lot 5)	135 kWh/1000 h	106 kWh/1000 h	85 kWh/1000 h	71 kWh/1000 h
	Nennleistung	323 W	235 W	218 W	169 W
	Leistungsaufnahme (im Standby-Modus)	0,5 W			
	Dynamische Steuerung der Hintergrundbeleuchtung	Ja			
	Stromsparmmodus/Hintergrundbeleuchtung aus	Ja			
Abmessungen	TV-Abmessungen ohne Standfuß (B x H x T)	1899 x 1089 x 71 mm/ 74 ^{7/8} x 42 ^{7/8} x 2 ^{7/8} Zoll	1686 x 969 x 72 mm/ 66 ^{1/2} x 38 ^{1/4} x 2 ^{7/8} Zoll	1462 x 842 x 71 mm/ 57 ^{5/8} x 33 ^{1/4} x 2 ^{7/8} Zoll	1243 x 721 x 71 mm/ 49 x 28 ^{1/2} x 2 ^{7/8} Zoll
	TV-Abmessungen mit Standfuß (B x H x T)	-	-	1462 x 912 x 338 mm/ 57 ^{5/8} x 36 x 13 ^{3/8} Zoll	1243 x 787 x 338 mm/ 49 x 31 x 13 ^{3/8} Zoll
	Abmessungen Verpackung (B x H x T)	2036 x 1239 x 258 mm/ 80 ^{1/4} x 48 ^{7/8} x 10 ^{1/4} Zoll	1824 x 1114 x 187 mm/ 71 ^{7/8} x 43 ^{7/8} x 7 ^{3/8} Zoll	1588 x 965 x 184 mm/ 62 ^{5/8} x 38 x 7 ^{1/4} Zoll	1362 x 840 x 160 mm/ 53 ^{5/8} x 33 ^{1/8} x 6 ^{3/8} Zoll
Gewicht	Gewicht des Displays ohne Standfuß	44,5 kg	31,5 kg	21,2 kg	15,7 kg
	Gewicht des Displays mit Standfuß	-	-	22,1 kg	16,6 kg
	Gewicht der Verpackung (brutto)	62 kg	43 kg	30 kg	23 kg

Serie BZ30L – Technische Daten

Vollständig

		FW-85BZ30L	FW-75BZ30L	FW-65BZ30L	FW-55BZ30L	FW-50BZ30L	FW-43BZ30L
Allgemeine Leistungsmerkmale	Bildschirmgröße	85	75	65	55	50	43
	Helligkeit (cd/m ²)	440					
	Kontrastverhältnis	6000:1	1200:1			5000:1	1200:1
	Dynamisches Kontrastverhältnis	300.000:1					
	Reaktionszeit (ms)	15,9	8,0			9,5	8,0
	Displayauflösung (H x V, Pixel)	3840 x 2160					
	Kompatibilität mit HDR (High Dynamic Range)	Ja (HDR10, HLG, Dolby Vision)					
	Seitenverhältnis	16:9					
Kompatibel für Hochformat/Neigung	Ja						
Display-Funktionen	Dimmungsart	Frame Dimming					
	Anzeigegerät	LCD					
	Bildschirmtyp	VA	IPS			VA	IPS
	Art der Hintergrundbeleuchtung	Direkte LED-Beleuchtung					
	TRILUMINOS Display	TRILUMINOS PRO					
	Farbskala (DCI-P3)	92 %					
	Bildprozessor	4K-HDR-Prozessor X1					
	Betriebszeit	24/7					
	Tiefschwarze, blendfreie Beschichtung	Nein					
	Haze (%)	2 %	1 %				
	Betrachtungswinkel (rechts/links)	178 (89/89) Grad					
Betrachtungswinkel (oben/unten)	178 (89/89) Grad						
Technische Daten Video	Videoverarbeitung	4K X-Reality PRO					
	Bewegungsoptimierung	Motionflow XR 240 (nativ: 60 Hz)					
	HDMI-Signal	4096 x 2160p (24, 60 Hz), 3840 x 2160p (24, 30, 60 Hz), 1080p (24, 30, 60 Hz), 1080i (60 Hz), 720p (24, 30, 60 Hz), 480p					
Technische Daten Audio	Lautsprecheranrichtung	Nach unten gerichtet					
	Ausgangsleistung für Audio	10 W + 10 W					
Professionelle Funktionen	Pro-Modus	Ja					
	Automatische Aktivierung über HDMI	Ja					
	HTML5-Plattform	Ja					
	Multicast/IPTV	Ja					
	Betriebssystem	Android TV					
	Integrierter Speicher (GB)	16GB					
Technische Daten Netzwerk	Wi-Fi Direct	Ja					
	Wi-Fi Certified	Ja					
	WLAN	Integriert					
Weitere Funktionen	Codecs für USB-Wiedergabe	MPEG1/MPEG1/MPEG2PS/MPEG2/MPEG2TS (HDV,AVCHD):MPEG2,AVC/MP4 (XAVC S):AVC,MPEG4,HEVC/AVI:Xvid,MotionJpeg/ASF (WMV):VC1/MOV:AVC,MPEG4,MotionJpeg/MKV:Xvid,AVC,MPEG4,VP8,HEVC/WEBM:VP8/3GPP:MPEG4,AVC/MP3/ASF (WMA)/LPCM/WAV/MP4AAC/FLAC/JPEG					
	Bildschirmuhr	Ja					
	Standby-Timer	Ja					
	Ein/Aus-Timer	Ja					
	Chromecast Built-in	Ja					
	Apple AirPlay	Ja					
Steuerungsspezifikationen	IP-Steuerung	Ja					
	RS-232C-Steuerung	Ja					
	HDMI-CEC	Ja					
Eingänge und Ausgänge	HDCP	HDCP2.3 (für HDMI1/2/3/4)					
	Eingänge für Composite Video	1 (Klinkenbuchse, seitlich)					
	HDMI-Eingänge (insgesamt)	4 (4 seitlich)					
	Analoge Audioeingänge (insgesamt)	1 (seitlicher Analogwandler)					
	Digitaler Audioausgang (s)	1 (seitlich)					
	USB-Anschlüsse	2 (seitlich)					
Ethernet-Eingänge	1 (seitlich)						
Designelemente	VESA® Lochmaske (B x H)	400 x 400 mm/ 15 ^{3/4} x 15 ^{3/4} Zoll	300 x 300 mm/11 ^{7/8} x 11 ^{7/8} Zoll			200 x 200 mm/7 ^{7/8} x 7 ^{7/8} Zoll	
Zubehör	Verstellvorrichtung für Wandmontage (im Lieferumfang enthalten) * je nach Region	Ja					
	Tischstandfuß (optional) * je nach Region	Nein			Ja		
Technische Daten Umgebung	Leistung bei Betrieb 1000 h SDR (Lot 5)	128 kWh/1000 h	142 kWh/1000 h	113 kWh/1000 h	92 kWh/1000 h	71 kWh/1000 h	54 kWh/1000 h
	Nennleistung	248 W	306 W	230 W	202 W	140 W	103 W
	Leistungsaufnahme (im Standby-Modus)	0,5 W					
	Dynamische Steuerung der Hintergrundbeleuchtung	Ja					
	Stromsparmmodus/ Hintergrundbeleuchtung aus	Ja					
	Abmessungen	TV-Abmessungen ohne Standfuß (B x H x T)	1899 x 1089 x 71 mm/ 74 ^{7/8} x 42 ^{7/8} x 2 ^{7/8} Zoll	1686 x 969 x 72 mm/ 66 ^{1/2} x 38 ^{1/4} x 2 ^{7/8} Zoll	1462 x 842 x 71 mm/ 57 ^{5/8} x 33 ^{1/4} x 2 ^{7/8} Zoll	1243 x 721 x 71 mm/ 49 x 28 ^{1/2} x 2 ^{7/8} Zoll	1126 x 653 x 70 mm/ 44 ^{3/8} x 25 ^{5/8} x 2 ^{7/8} Zoll
TV-Abmessungen mit Standfuß (B x H x T)		-					
Abmessungen Verpackung (B x H x T)		2036 x 1239 x 258 mm/ 80 ^{1/4} x 48 ^{7/8} x 10 ^{1/4} Zoll	1824 x 1114 x 187 mm/ 71 ^{7/8} x 43 ^{7/8} x 7 ^{3/8} Zoll	1588 x 965 x 184 mm/ 62 ^{5/8} x 38 x 7 ^{1/8} Zoll	1362 x 840 x 160 mm/ 53 ^{5/8} x 33 ^{1/8} x 6 ^{3/8} Zoll	1240 x 782 x 141 mm/ 48 ^{7/8} x 30 ^{7/8} x 5 ^{5/8} Zoll	1070 x 695 x 141 mm/ 42 ^{1/8} x 27 ^{3/8} x 5 ^{5/8} Zoll
Gewicht	Gewicht des Displays ohne Standfuß	44,5 kg	31,7 kg	21,2 kg	15,7 kg	12,3 kg	10 kg
	Gewicht des Displays mit Standfuß	-					
	Gewicht der Verpackung (brutto)	62 kg	43 kg	30 kg	23 kg	17 kg	14 kg



Unsere Unterstützung ist Ihnen sicher

3 Jahre Kundendienst sind standardmäßig enthalten



EU-weiter professioneller „ELITE“-Helpdesk, verfügbar Mo-Fr von 9-18 Uhr



Erweiterter Austauschservice für das Display innerhalb von 4-7 Tagen



Technische Unterstützung vor Ort: Der Techniker entfernt das vorhandene Gerät, installiert ein Ersatzgerät und sendet das defekte Gerät an Sony



Defekte Displays werden im Rahmen unserer „Road to Zero“-Initiative recycelt



Standardmäßig 3 Jahre, Verlängerung um weitere 2 Jahre möglich (bis zu 30.000 h)

Noch mehr beruhigende Sicherheit

Erweiterte Kundendienstoptionen für professionelle BRAVIA Displays



PrimeSupport Pro

Ermitteln Sie auf unserer Website pro.sony/support-services/support-contact-us Ihre örtliche Telefonnummer zum Kontaktieren unseres PrimeSupport Helpdesks, Montag bis Freitag 09:00-18:00 Uhr (mitteleuropäische Zeit), nicht an nationalen Feiertagen. Support nur auf Englisch, Französisch, Italienisch, Deutsch und Spanisch verfügbar.

Optionale Pakete für PrimeSupport Pro können erworben werden, um den standardmäßigen PrimeSupport von 3 Jahren um weitere 2 Jahre zu verlängern und so langfristig fachkundigen Support und technische Unterstützung für insgesamt 5 Jahre ab Kaufdatum zu erhalten.

Weitere Informationen und Preise erhalten Sie von Ihrem Sony Team oder per E-Mail an primesupport@sony.com

Unsere Paketoptionen für erweiterten PrimeSupport

finden Sie in der folgenden Übersicht für jedes Modell oder jede Serie.



gettyimages
sturti

PSP-Paketname	Inklusive	PSP.PROBRAVIA1. PC2	PSP.PROBRAVIA2. PC2	PSP.PROBRAVIA3. PC2	PSP.PROBRAVIA4. PC2	PSP.PROBRAVIA5. PC2	PSP.PROBRAVIA6. PC2	PSP.PROBRAVIA7. PC2
Preisspanne	N/A	1	2	3	4	5	6	7
Serviceebene	Verfügbarkeit des Elite-Helpdesks (Mo-Fr 09:00-18:00 Uhr MEZ). Erweiterter Austausch durch ein neues oder überholtes Gerät im Falle eines Produktfehlers. Transport inbegriffen.							
Servicedauer	3 Jahre insgesamt	Erweiterung um weitere 2 Jahre PrimeSupportPro, 5 Jahre insgesamt oder 30.000 Stunden.						
Modellreihe	BZ L-Serie							
	Alle Modelle	FW-43BZ30L	FW-55BZ35L	FW-75BZ30L	FW-75BZ40L	FW-85BZ40L		FW-98BZ50L
		FW-32BZ30J	FW-55BZ30L	FW-65BZ40L	FW-75BZ35L	FW-85BZ35L		
			FW-50BZ30L	FW-65BZ35L		FW-85BZ30L		
				FW-65BZ30L				
				FW-55BZ40L				
	Tuner L-Serie							
	Alle Modelle	FWD-43X80L	FWD-55X80L	FWD-75X80L	FWD-55A80L	FWD-65A95L	FWD-77A80L	FWD-98X90L
		FWD-50X80L	FWD-65X80L	FWD-85X80L	FWD-55A95L	FWD-75X95L	FWD-77A95L	
				FWD-65X95L	FWD-65A80L		FWD-83A80L	
							FWD-85X95L	
	BZ (Vorgänger)							
	Alle Modelle	FW-32BZ30J	FW-43BZ35J	FW-65BZ40H	FW-75BZ40H	FW-85BZ35F		FW-100BZ40J
		FW-43BZ30J	FW-50BZ30J	FW-65BZ30J		FW-85BZ40H		
			FW-50BZ35J	FW-75BZ30J				
			FW-55BZ30J					
			FW-55BZ40H					
	Tuner (Vorgänger)							
	Alle Modelle	FWD-43X80J	FWD-43X80K	FWD-42A90K	FWD-65A80K	FWD-65A95K	FWD-75Z9K	FWD-85Z9K
		FWD-32W800	FWD-50X80K	FWD-55A80K	FWD-55A95K	FWD-65X95K	FWD-75X95K	
	FWD-49X80H	FWD-55X80K	FWD-75X80K/FWD-75X81K	FWD-55A90J	FWD-85X85K	FWD-77A80K		
	FWD-43X80H	FWD-50X80J	FWD-48A90K	FWD-75X95J	FWD-65A90J	FWD-85X95K		
		FWD-55X80J	FWD-65X80K	FWD-65A80J	FWD-77A80J	FWD-75Z9J		
		FWD-65X80J	FWD-55A80J	FWD-85X85J	FWD-85X95J	FWD-83A90J		
			FWD-65X95J	FWD-65A8	FWD-75X80H	FWD-85Z9J		
			FWD-75X81J	FWD-85X90H		FWD-85X80H		
			FWD-48A9					
			FWD-55X80H					
			FWD-55A8					
			FWD-65X80H					
			FWD-65X90H					
			FWD-75X90H					
			FWD-75X905H					

BRAVIA Professional Alliance Partner



Erfahren Sie, wie wir eng mit führenden Unternehmen zusammenarbeiten, um unseren branchenführenden AV-Produkten und -Lösungen noch mehr Wert zu verleihen. Unsere professionellen BRAVIA Displays unterstützen ein wachsendes Ökosystem kompatibler Technologien von etablierten und aufstrebenden Lösungsanbietern.

Ganz gleich, ob es um die Konfiguration eines Netzwerks für digitale Beschilderung, Zusammenarbeit über Videolösungen oder die Ausstattung eines Raums für Gerätemanagement und Automatisierung geht, wir helfen Ihnen gerne weiter.

Besuchen Sie pro.sony/alliances

Unternehmensanwendungen



© 2023 Sony Corporation. Alle Rechte vorbehalten. Dieses Dokument darf ohne schriftliche Genehmigung weder ganz noch auszugsweise reproduziert werden. Funktionen und Spezifikationen können ohne vorherige Ankündigung geändert werden. Alle nicht metrischen Maße und Gewichte verstehen sich als Näherungswerte. „Sony“ und „BRAVIA“ sind eingetragene Marken bzw. Marken der Sony Corporation. Alle anderen Marken sind Eigentum der jeweiligen Unternehmen.

Apple und AirPlay sind eingetragene Marken von Apple Inc. in den USA und anderen Ländern und Regionen. Um Apple AirPlay mit diesem Fernseher zu verwenden, wird die neueste Version von iOS, iPadOS oder macOS empfohlen.

Google, Android TV und Chromecast Built-in sind Marken von Google LLC.

Alle Funktionen finden Sie unter [pro.sony/BRAVIA](https://pro.sony/bravia)

SONY